

## КАРТА-ПЛАН ТЕРРИТОРИИ

### Пояснительная записка

#### 1. Сведения о территории выполнения комплексных кадастровых работ:

*Территория кадастрового квартала 19:10:040101*

(наименование субъекта Российской Федерации, муниципального образования, населенного пункта, уникальные учетные номера кадастровых кварталов, иные сведения, позволяющие определить местоположение территории, на которой выполняются комплексные кадастровые работы, например, наименование садоводческого или огороднического некоммерческого товарищества, гаражного кооператива, элемента планировочной структуры)

#### 2. Основания выполнения комплексных кадастровых работ:

Наименование, дата и номер документа, на основании которого выполняются комплексные кадастровые работы:

*Договоры / соглашения № 321-20-2025-002 от 30 января 2025 г., выдан Федеральная служба государственной*

#### 3. Дата подготовки карты-плана территории: 26 мая 2025 г.

#### 4. Сведения о заказчике(ах) комплексных кадастровых работ:

В отношении юридического лица, органа местного самоуправления муниципального района, муниципального округа или городского округа либо уполномоченного исполнительного органа государственной власти субъекта Российской Федерации:

полное или сокращенное (в случае, если имеется) наименование: Управление Росреестра по Красноярскому краю

основной государственный регистрационный номер: 1042402980290

идентификационный номер налогоплательщика: 2466124510

В отношении физического лица или представителя физических или юридических лиц:

фамилия, имя, отчество (последнее - при наличии): —

страховой номер индивидуального лицевого счета в системе обязательного пенсионного страхования Российской Федерации (СНИЛС): —

Наименование и реквизиты документа, подтверждающие полномочия представителя заказчика(ов) комплексных кадастровых работ:

—

Адрес электронной почты (для направления уведомления о результатах внесения сведений в Единый государственный реестр недвижимости):

—

#### 5. Сведения об исполнителе комплексных кадастровых работ:

Полное или сокращенное (в случае, если имеется) наименование и адрес юридического лица, с которым заключен государственный или муниципальный контракт либо договор подряда на выполнение комплексных кадастровых работ:

ППК "Роскадастр" Филиал ППК "Роскадастр" "Красноярское АГП", адрес: 660056, Красноярский край, Красноярск г, Иртышская ул, Дом 2а

Фамилия, имя, отчество кадастрового инженера (последнее - при наличии): Шкурко Ирина Сергеевна

и основной государственный регистрационный номер кадастрового инженера индивидуального предпринимателя (ОГРНИП): -

Страховой номер индивидуального лицевого счета в системе обязательного пенсионного страхования Российской Федерации (СНИЛС) кадастрового инженера: 118-168-599-82

Уникальный реестровый номер кадастрового инженера в реестре саморегулируемой организации кадастровых инженеров и дата внесения сведений о физическом лице в такой реестр: А-2005, 24 апреля 2024 г.

Полное или (в случае, если имеется) сокращенное наименование саморегулируемой организации кадастровых инженеров, членом которой является кадастровый инженер: Ассоциация "Союз кадастровых инженеров"

Контактный телефон: 8-923-270-44-66

Почтовый адрес и адрес электронной почты, по которым осуществляется связь с кадастровым инженером: 660043, Красноярский край, Красноярск г, Юрия Гагарина ул, д 64, строение 1, квартира 11, zem\_kagr@mail.ru

**6. Перечень документов, использованных при подготовке карты-плана территории:**

№ п/п	Реквизиты документа				
	Вид	Дата	Номер	Наименование	Иные сведения
1	2	3	4	5	6
1	Кадастровый план территории, выдан: Филиал публично-правовой компании "Роскадастр" по Красноярскому краю	19 мая 2025 г.	КУВИ-001/2025-107500655	Кадастровый план территории	—
2	Кадастровая выписка о здании, сооружении, объекте незавершенного строительства, выдан: Филиал публично-правовой компании "Роскадастр" по Республике Хакасия	19 мая 2025 г.	КУВИ-001/2025-107937129	Выписка из ЕГРН об объекте недвижимости (ОКС)	—
3	Кадастровая выписка о здании, сооружении, объекте незавершенного строительства, выдан: Филиал публично-правовой компании "Роскадастр" по Республике Хакасия	19 мая 2025 г.	КУВИ-001/2025-107934838	Выписка из ЕГРН об объекте недвижимости (ОКС)	—

1	2	3	4	5	6
4	Кадастровая выписка о здании, сооружении, объекте незавершённого строительства, выдан: Филиал публично-правовой компании "Роскадастр" по Республике Хакасия	19 мая 2025 г.	КУВИ-001/2025-107936668	Выписка из ЕГРН об объекте недвижимости (ОКС)	—
5	Кадастровая выписка о здании, сооружении, объекте незавершённого строительства, выдан: Филиал публично-правовой компании "Роскадастр" по Красноярскому краю	14 мая 2025 г.	КУВИ-001/2025-105329716	Выписка из ЕГРН об объекте недвижимости (ОКС)	—
6	Акты органов государственной власти или органов местного самоуправления, выдан: Совет депутатов Усть-Абанского района Республики Хакасия	23 сентября 2024 г.	47	Решение Совета депутатов Усть-Абанского района Республики Хакасия	—
7	Картографические материалы	1 января 2025 г.	б/н	Цифровой ортофотоплан местности	—
8	Карта (план) объекта землеустройства, выдан: Филиал публично-правовой компании "Роскадастр" по Красноярскому краю	25 мая 2025 г.	б/н	Карта-план территории	—

**7. Пояснения к карте-плану территории:**

**Общие сведения:**

Комплексные кадастровые работы (далее - ККР) выполнены филиалом публично-правовой компанией «Роскадастр» «Красноярское АГП» (филиал ППК «Роскадастр» «Красноярское АГП») в соответствии с Соглашением о предоставлении из федерального бюджета субсидий, в том числе грантов в форме субсидий, юридическим лицам, индивидуальным предпринимателям, а также физическим лицам № 321-20-2025-002 от 30.01.2025 г. Территория выполнения работ: Республика Хакасия, муниципальный район Усть-Абаканский, сельское поселение Опытненский сельсовет, село Зеленое, кадастровый квартал 19:10:040101.

При подготовке карты (плана) территории (далее - КПТР) проведен анализ материалов землеустроительной документации, сведений Единого государственного реестра недвижимости (далее - ЕГРН) в виде кадастровых планов территории (далее - КПТ) и выписок из ЕГРН. В результате проведенного анализа выявлено, что по состоянию на 23.05.2025 г. в кадастровом квартале (далее - КК) содержатся сведения о 207 земельных участках (далее - ЗУ) и 109 объектах капитального строительства (далее - ОКС).

КПТР разработана в соответствии с Правилами землепользования и застройки Усть-Абанского района Республики Хакасия, утвержденными Решением Совета депутатов Усть-Абанского района Республики Хакасия от 15.06.2017 №73. Изменения, внесенные Решением от 23.09.2024 № 47, опубликованы на сайте Усть-Абанского муниципального района Республики Хакасия <https://ust-abakan.ru/board-of-deputies/normotvorcheskaya-deyatelnost/resheniya/2024/>.

В соответствии с градостроительным зонированием кадастровый квартал 19:10:040101 практически полностью расположен в территориальной зоне «Ж-1». В территориальной зоне «Ж1» - «Зона застройки индивидуальными жилыми домами» для земельных участков для индивидуального жилищного строительства (код – 2.1) установлены предельные размеры: минимальный - 800 кв.м., максимальный - 2000 кв.м. Для земельных участков под малоэтажной многоквартирной жилой застройкой (код - 2.1.1) установлены предельные размеры: минимальный - 500 кв.м., максимальный - 2000 кв.м.

Всего на территории КК в результате выполнения ККР осуществлено:

уточнение местоположения границ ЗУ - 4 ед.;

исправление реестровых ошибок в сведениях ЕГРН о местоположении границ ЗУ - 28 ед. (из них 2 ЗУ с КК 19:10:040132 и 19:10:040101);

уточнение местоположения на ЗУ ОКС - 30 ед. (из них 2 ОКС с КК 19:10:000000 и 19:10:040103);

исправление реестровых ошибок в сведениях ЕГРН о местоположении границ ОКС - 1 ед.

**Сведения об образуемых ЗУ:**

В рамках выполнения ККР не выявлены.

**Сведения об уточняемых ЗУ:**

В соответствии с п.1 ст.42.8 221-ФЗ «О кадастровой деятельности» от 24.07.2007г. (далее - 221-ФЗ) выполнение ККР по уточнению местоположения границ ЗУ осуществляется по правилам, предусмотренным ч.1.1 ст.43 Федерального закона от 13.07.2015 года № 218-ФЗ «О государственной регистрации недвижимости» (далее - 218-ФЗ), в том числе с использованием документов, указанных в ч.3 ст.42.6 218-ФЗ.

В результате ККР уточнены границы 4 ЗУ с кадастровыми номерами: 19:10:040101:536, 19:10:040101:4, 19:10:040101:628, 19:10:040101:538. Из них площадь ЗУ уточнена в пределах 10% от площади ЗУ, сведения о которой относительно этого ЗУ содержатся в ЕГРН.

**Сведения об уточняемых ЗУ, необходимые для исправления реестровых ошибок в сведениях о местоположении их границ:**

При выполнении ККР были выявлены и устранены реестровые ошибки в описании местоположения границ в отношении 28 ЗУ с кадастровыми номерами 19:10:040101:457, 19:10:040101:275, 19:10:040101:924, 19:10:040101:200, 19:10:040101:198, 19:10:040101:77, 19:10:040101:81, 19:10:040101:225, 19:10:040101:231, 19:10:040101:233, 19:10:040101:341, 19:10:040101:951, 19:10:040132:34, 19:10:040101:683, 19:10:040101:667, 19:10:040101:701, 19:10:040101:757, 19:10:040101:706, 19:10:040101:685, 19:10:040101:708, 19:10:040101:698, 19:10:040101:700, 19:10:040101:718, 19:10:040101:642, 19:10:040101:644, 19:10:040101:647, 19:10:040101:207, 19:10:040101:674. Из них площадь 27 ЗУ не изменена либо изменена в пределах 10% от площади ЗУ, сведения о которой относительно этого ЗУ содержатся в ЕГРН (содержались в ЕГРН до уточнения границ земельного участка, если при таком уточнении границ была допущена ошибка, указанная в ч. 3 ст. 61 221-ФЗ закона).

Описание местоположения здания, сооружения, объекта незавершенного строительства на ЗУ:

В результате выполнения ККР уточнение местоположения на ЗУ 30 ОКС осуществлено в соответствии с ч.1, п.2 ч.2 ст.42.1 221-ФЗ. В результате проведения работ были уточнены границы 19:10:000000:1338, 19:10:040103:9, 19:10:040101:695, 19:10:040101:694, 19:10:040101:731, 19:10:040101:688, 19:10:040101:556, 19:10:040101:564, 19:10:040101:577, 19:10:040101:553, 19:10:040101:551, 19:10:040101:746, 19:10:040101:584, 19:10:040101:576, 19:10:040101:554, 19:10:040101:728, 19:10:040101:567, 19:10:040101:555, 19:10:040101:563, 19:10:040101:558, 19:10:040101:581, 19:10:040101:631, 19:10:040101:751, 19:10:040101:582, 19:10:040101:545, 19:10:040101:566, 19:10:040101:568, 19:10:040101:573, 19:10:040101:572, 19:10:040101:579.

Сведения о зданиях, сооружениях, объектах незавершенного строительства, необходимые для исправления реестровых ошибок в сведениях об описании их местоположения:

При выполнении ККР в отношении 1 ОКС выявлено несоответствий фактического местоположения контура контуру, сведения о котором содержатся в ЕГРН с кадастровым номером 19:10:040101:689.

Не являются объектами ККР, вследствие чего не включены в карту (план) территории:

Не являются объектами ККР, вследствие чего не включены в карту (план) территории 182 ЗУ по следующим причинам:

174 ЗУ не изменили свое местоположение относительно сведений ЕГРН и остаются в исходных границах. При анализе КПТ выявлено соответствие требованиям 218 - ФЗ описания местоположения их границ: 19:10:040101:426, 19:10:040101:439, 19:10:040101:464, 19:10:040101:465, 19:10:040101:5, 19:10:040101:955, 19:10:040101:679, 19:10:040101:589, 19:10:040101:954, 19:10:040101:341, 19:10:040101:542, 19:10:040101:543, 19:10:040101:761, 19:10:040101:338, 19:10:040101:339, 19:10:040101:354, 19:10:040101:359, 19:10:040101:358, 19:10:040101:361, 19:10:040101:357, 19:10:040101:364, 19:10:040101:362, 19:10:040101:360, 19:10:040101:349, 19:10:040101:350, 19:10:040101:352, 19:10:040101:625, 19:10:040101:626, 19:10:040101:422, 19:10:040101:664, 19:10:040101:423, 19:10:040101:646, 19:10:040101:384, 19:10:040101:486, 19:10:040101:635, 19:10:040101:385, 19:10:040101:653, 19:10:040101:386, 19:10:040101:395, 19:10:040101:659, 19:10:040101:387, 19:10:040101:627, 19:10:040101:388, 19:10:040101:658, 19:10:040101:389, 19:10:040101:649, 19:10:040101:657, 19:10:040101:760, 19:10:040101:762, 19:10:040101:429, 19:10:040101:409, 19:10:040101:937, 19:10:040101:651, 19:10:040101:656, 19:10:040101:662, 19:10:040101:655, 19:10:040101:660, 19:10:040101:650, 19:10:040101:661, 19:10:040101:427, 19:10:040101:537, 19:10:040101:430, 19:10:040101:431, 19:10:040101:432, 19:10:040101:433, 19:10:040101:436, 19:10:040101:661, 19:10:040101:938, 19:10:040101:654, 19:10:040101:234, 19:10:040101:936, 19:10:040101:230, 19:10:040101:228, 19:10:040101:226, 19:10:040101:224, 19:10:040101:222, 19:10:040101:478, 19:10:040101:535, 19:10:040101:204, 19:10:040101:78, 19:10:040101:80, 19:10:040101:205, 19:10:040101:203, 19:10:040101:202, 19:10:040101:534, 19:10:040101:477, 19:10:040101:229, 19:10:040101:227, 19:10:040101:223, 19:10:040101:477, 19:10:040132:35, 19:10:040101:961, 19:10:040101:27, 19:10:040101:768, 19:10:040101:767, 19:10:040101:682, 19:10:040101:681, 19:10:040101:675, 19:10:040101:668, 19:10:040101:735, 19:10:040101:470, 19:10:040101:730, 19:10:040101:453, 19:10:040133:211, 19:10:040133:230, 19:10:040133:231, 19:10:040133:203, 19:10:040133:297, 19:10:040101:541, 19:10:040101:676, 19:10:040133:264, 19:10:040101:666, 19:10:040133:263, 19:10:040101:540, 19:10:040101:956, 19:10:040101:957, 19:10:040101:958, 19:10:040133:257, 19:10:040133:216, 19:10:040133:253, 19:10:040133:219, 19:10:040133:227, 19:10:040101:455, 19:10:040101:678, 19:10:040101:643, 19:10:040101:574, 19:10:040101:641, 19:10:040133:212, 19:10:040133:207, 19:10:040101:912, 19:10:040101:913, 19:10:040101:914, 19:10:040101:923, 19:10:040101:922, 19:10:040101:921, 19:10:040101:758, 19:10:040101:707, 19:10:040101:716, 19:10:040101:770, 19:10:040101:771, 19:10:040101:776, 19:10:040101:777, 19:10:040101:772, 19:10:040101:773, 19:10:040101:774, 19:10:040101:775, 19:10:040101:765, 19:10:040101:766, 19:10:040101:897, 19:10:040101:896, 19:10:040101:895, 19:10:040101:736, 19:10:040101:737, 19:10:040101:709, 19:10:040101:686, 19:10:040101:696, 19:10:040101:725, 19:10:040101:699, 19:10:040101:719, 19:10:040101:720, 19:10:040101:721, 19:10:040101:722, 19:10:040101:723, 19:10:040101:724, 19:10:040101:697, 19:10:040101:639, 19:10:040101:634, 19:10:040101:636, 19:10:040101:637, 19:10:040133:243, 19:10:040101:907, 19:10:040101:906, 19:10:040101:6, 19:10:040101:2.

5 ЗУ с кадастровыми номерами : 19:10:040101:197, 19:10:040101:404, 19:10:040101:3, 19:10:040101:76, 19:10:040101:298. При анализе КПТ выявлено несоответствие фактического местоположения их границ, находятся в других кварталах.

1 ЗУ с кадастровым номером 19:10:040101:471 не включен в КПТР в связи с невозможностью определить фактическое местоположение на местности.

Не являются объектами ККР, вследствие чего не включены в КППР 78 ОКС по следующим причинам:

63 ОКС не изменили свое местоположение относительно сведений ЕГРН и остаются в исходных границах. При анализе КППТ выявлено соответствие требованиям 218 -ФЗ описания местоположения их границ: 19:10:040101:940, 19:10:040101:893, 19:10:040101:892, 19:10:040101:729, 19:10:040101:499, 19:10:040101:908, 19:10:040101:952, 19:10:040101:934, 19:10:040101:941, 19:10:040101:903, 19:10:040101:781, 19:10:040101:780, 19:10:040101:928, 19:10:040101:909, 19:10:040101:939, 19:10:040101:769, 19:10:040101:640, 19:10:040101:939, 19:10:040101:894, 19:10:040101:630, 19:10:040101:926, 19:10:040101:933, 19:10:040101:918, 19:10:040101:949, 19:10:040101:910, 19:10:040101:911, 19:10:040101:917, 19:10:040101:927, 19:10:040101:964, 19:10:040101:904, 19:10:040101:779, 19:10:040101:778, 19:10:040101:756, 19:10:040101:935, 19:10:040101:929, 19:10:040101:930, 19:10:040101:963, 19:10:040101:752, 19:10:040101:902, 19:10:040101:920, 19:10:040101:965, 19:10:040101:754, 19:10:040101:916, 19:10:040101:561, 19:10:040101:905, 19:10:040101:755, 19:10:040101:901, 19:10:040101:727, 19:10:040132:76, 19:10:040101:932, 19:10:040101:962, 19:10:040101:960, 19:10:040101:959, 19:10:040101:900, 19:10:040101:966, 19:10:040101:943, 19:10:040101:915, 19:10:040101:953, 19:10:040101:942, 19:10:040101:899, 19:10:040101:931, 19:10:040101:967, 19:10:040101:968.

1 ОКС с кадастровым номером 19:10:040101:503 фактическое местоположение в другом квартале 19:10:040105.

4 ОКС с кадастровым номером: 19:10:040101:504, 19:10:040101:514, 19:10:040101:520, 19:10:040101:524 не включен в КППР в связи с тем, что заняты линейным объектом.

9 ОКС с кадастровым номером: 19:10:040101:581, 19:10:040101:633, 19:10:040101:578, 19:10:040101:747, 19:10:040101:583, 19:10:040101:560, 19:10:040101:570, 19:10:040132:72, 19:10:040132:586 в результате натурного осмотра местности не обнаружены.

2 ОКС с кадастровым номером: 19:10:040101:502, 19:10:040101:508 не включен в КППР в связи с невозможностью определить фактическое местоположение на местности.

### Сведения о пунктах геодезической сети и средствах измерений

#### 1. Сведения о пунктах геодезической сети:

№ п/п	Вид геодезической сети	Название пункта геодезической сети и тип знака	Система координат пункта геодезической сети	Координаты пункта, м		Дата обследования —		
						Сведения о состоянии		
				Х	У	наружного знака пункта	центра пункта	марки центра пункта
1	2	3	4	5	6	7	8	9
—	—	—	—	—	—	—	—	—

#### 2. Сведения об использованных средствах измерений:

№ п/п	Наименование и обозначение типа средства измерений - прибора (инструмента, аппаратуры)	Заводской или серийный номер средства измерений	Реквизиты свидетельства о поверке прибора (инструмента, аппаратуры) и (или) срок действия поверки
1	2	3	4
—	—	—	—

**Сведения об уточняемых земельных участках**

**1. Сведения о характерных точках границ уточняемого земельного участка с кадастровым номером** 19:10:040101:4 :  
 Система координат МСК-166 (19) Зона № 1

Обозначение характерных точек границ	Координаты, м				Метод определения координат	Формулы, примененные для расчета средней квадратической погрешности определения координат характерных точек границ (Mt), с подставленными в такие формулы значениями и итоговые (вычисленные) значения Mt, м	Описание закрепления точки
	содержатся в Едином государственном реестре недвижимости		определены в результате выполнения комплексных кадастровых работ				
	X	Y	X	Y			
1	2	3	4	5	6	7	8
н2251У	—	—	421 392,56	194 005,82	Фотограмметрический метод	0,25	—
н2252У	—	—	421 367,47	194 003,01			
н2253У	—	—	421 361,10	194 060,05			
н2254У	—	—	421 389,91	194 062,71			
н2251У	—	—	421 392,56	194 005,82			

**2. Сведения о частях границ уточняемого земельного участка с кадастровым номером** 19:10:040101:4 :

Обозначение части границ		Горизонтальное проложение (S), м	Описание прохождения части границ	Сведения о согласовании местоположения границ (согласовано/спорное)
от т.	до т.			
1	2	3	4	5
н2251У	н2252У	25,25	—	согласовано
н2252У	н2253У	57,39		
н2253У	н2254У	28,93		
н2254У	н2251У	56,95		

**3. Сведения о характеристиках уточняемого земельного участка с кадастровым номером** 19:10:040101:4 :

№ п/п	Наименование характеристики земельного участка	Значение характеристики
1	2	3
1.	Адрес земельного участка	—
1.1.	Сведения о местоположении земельного участка (при отсутствии адреса) в структурированном в соответствии с федеральной информационной адресной системой виде	—
1.2.	Дополнительные сведения о местоположении земельного участка	—



1	2	3	4	5	6	7	8
н2255У	—	—	419 937,96	194 262,23	Фотограмметрический метод	0,25	—
н2256У	—	—	419 965,79	194 262,54			
н2257У	—	—	419 987,87	194 262,78			
н2258У	—	—	419 986,29	194 294,03			
н2259У	—	—	419 936,82	194 291,54			
н2255У	—	—	419 937,96	194 262,23			

**2. Сведения о частях границ уточняемого земельного участка с кадастровым номером** 19:10:040101:536 :

Обозначение части границ		Горизонтальное проложение (S), м	Описание прохождения части границ	Сведения о согласовании местоположения границ (согласовано/спорное)
от т.	до т.			
1	2	3	4	5
н2255У	н2256У	27,83	—	согласовано
н2256У	н2257У	22,08		
н2257У	н2258У	31,29		
н2258У	н2259У	49,53		
н2259У	н2255У	29,33		

**3. Сведения о характеристиках уточняемого земельного участка с кадастровым номером** 19:10:040101:536 :

№ п/п	Наименование характеристики земельного участка	Значение характеристики
1	2	3
1.	Адрес земельного участка	—
1.1.	Сведения о местоположении земельного участка (при отсутствии адреса) в структурированном в соответствии с федеральной информационной адресной системой виде	—
1.2.	Дополнительные сведения о местоположении земельного участка	—
2.	Площадь земельного участка ± величина погрешности определения (вычисления) площади ( $P \pm \Delta P$ ), м <sup>2</sup>	1 507 ± 34,00
3.	Формула, примененная для вычисления предельной погрешности определения площади земельного участка, с подставленными значениями и итоговые (вычисленные) значения	$3,5 * 0,25 * \sqrt{(1507)} = 34$
4.	Площадь земельного участка согласно сведениям Единого государственного реестра недвижимости (Ркад), м <sup>2</sup>	1 500,00
5.	Оценка расхождения Р и Ркад ( $P - P_{кад}$ ), м <sup>2</sup>	7

1	2	3
6.	Предельный минимальный и максимальный размеры земельного участка (Р <sub>мин</sub> и Р <sub>макс</sub> ), м <sup>2</sup>	Р <sub>мин</sub> = 100 Р <sub>макс</sub> = 2 000
7.	Вид (виды) разрешенного использования	—
7.1.	Дополнительные сведения об использовании земельного участка	—
8.	Кадастровый или иной государственный учетный номер (инвентарный) здания, сооружения, объекта незавершенного строительства, расположенного на земельном участке	—
9.	Сведения о земельных участках (землях общего пользования, территории общего пользования), посредством которых обеспечивается доступ	Земли общего пользования
10.	Иные сведения	—

**4. Пояснения к сведениям об уточняемом земельном участке с кадастровым номером** 19:10:040101:536 :

1.	При проведении ККР была выявлены и уточнены границы ЗУ без координат. Уточнение описания местоположения границ проведено в соответствии с фактическим адресом участка. Площадь изменена в пределах 10% от площади ЗУ, сведения о которой относительно этого ЗУ содержатся в ЕГРН.
----	---

**1. Сведения о характерных точках границ уточняемого земельного участка с кадастровым номером** 19:10:040101:628 :  
Система координат МСК-166 (19) Зона № 1

Обозначение характерных точек границ	Координаты, м				Метод определения координат	Формулы, примененные для расчета средней квадратической погрешности определения координат характерных точек границ (M <sub>t</sub> ), с подставленными в такие формулы значениями и итоговые (вычисленные) значения M <sub>t</sub> , м	Описание закрепления точки
	содержатся в Едином государственном реестре недвижимости		определены в результате выполнения комплексных кадастровых работ				
	X	Y	X	Y			
1	2	3	4	5	6	7	8
н2260У	—	—	419 988,92	194 202,83	Фотограмметрический метод	0,25	—
н2261У	—	—	419 938,78	194 202,25			
н2262У	—	—	419 938,66	194 212,68			
н2263У	—	—	419 938,43	194 232,20			
н2264У	—	—	419 988,42	194 232,79			
н2260У	—	—	419 988,92	194 202,83			

**2. Сведения о частях границ уточняемого земельного участка с кадастровым номером** 19:10:040101:628 :

Обозначение части границ		Горизонтальное проложение (S), м	Описание прохождения части границ	Сведения о согласовании местоположения границ (согласовано/спорное)
от т.	до т.			
1	2	3	4	5
н2260У	н2261У	50,14	—	согласовано
н2261У	н2262У	10,43		
н2262У	н2263У	19,52		
н2263У	н2264У	49,99		
н2264У	н2260У	29,96		

**3. Сведения о характеристиках уточняемого земельного участка с кадастровым номером** 19:10:040101:628 :

№ п/п	Наименование характеристики земельного участка	Значение характеристики
1	2	3
1.	Адрес земельного участка	—
1.1.	Сведения о местоположении земельного участка (при отсутствии адреса) в структурированном в соответствии с федеральной информационной адресной системой виде	—
1.2.	Дополнительные сведения о местоположении земельного участка	—
2.	Площадь земельного участка ± величина погрешности определения (вычисления) площади ( $P \pm \Delta P$ ), м <sup>2</sup>	1 500 ± 34,00
3.	Формула, примененная для вычисления предельной погрешности определения площади земельного участка, с подставленными значениями и итоговые (вычисленные) значения	$3,5 * 0,25 * \sqrt{(1500)} = 34$
4.	Площадь земельного участка согласно сведениям Единого государственного реестра недвижимости (Ркад), м <sup>2</sup>	1 500,00
5.	Оценка расхождения Р и Ркад ( $P - P_{кад}$ ), м <sup>2</sup>	0
6.	Предельный минимальный и максимальный размеры земельного участка (Рмин и Рмакс), м <sup>2</sup>	Рмин = 800 Рмакс = 2 000
7.	Вид (виды) разрешенного использования	—
7.1.	Дополнительные сведения об использовании земельного участка	—
8.	Кадастровый или иной государственный учетный номер (инвентарный) здания, сооружения, объекта незавершенного строительства, расположенного на земельном участке	—

1	2	3
9.	Сведения о земельных участках (землях общего пользования, территории общего пользования), посредством которых обеспечивается доступ	Земли общего пользования
10.	Иные сведения	—

**4. Пояснения к сведениям об уточняемом земельном участке с кадастровым номером** 19:10:040101:628 :

1.	При проведении ККР была выявлены и уточнены границы ЗУ без координат. Уточнение описания местоположения границ проведено в соответствии с фактическим адресом участка. Площадь изменена в пределах 10% от площади ЗУ, сведения о которой относительно этого ЗУ содержатся в ЕГРН.
----	---

**1. Сведения о характерных точках границ уточняемого земельного участка с кадастровым номером** 19:10:040101:538 :  
Система координат МСК-166 (19) Зона № 1

Обозначение характерных точек границ	Координаты, м				Метод определения координат	Формулы, примененные для расчета средней квадратической погрешности определения координат характерных точек границ (Mt), с подставленными в такие формулы значениями и итоговые (вычисленные) значения Mt, м	Описание закрепления точки
	содержатся в Едином государственном реестре недвижимости		определены в результате выполнения комплексных кадастровых работ				
	X	Y	X	Y			
1	2	3	4	5	6	7	8
н2265У	—	—	419 982,57	194 329,58	Фотограмметрический метод	0,25	—
н2269У	—	—	419 985,39	194 329,74			
н2266У	—	—	419 986,05	194 299,96			
н2267У	—	—	419 936,40	194 298,85			
н2268У	—	—	419 937,03	194 329,11			
н2265У	—	—	419 982,57	194 329,58			

**2. Сведения о частях границ уточняемого земельного участка с кадастровым номером** 19:10:040101:538 :

Обозначение части границ		Горизонтальное проложение (S), м	Описание прохождения части границ	Сведения о согласовании местоположения границ (согласовано/спорное)
от т.	до т.			
1	2	3	4	5
н2265У	н2269У	2,82	—	согласовано
н2269У	н2266У	29,79		
н2266У	н2267У	49,66		
н2267У	н2268У	30,27		
н2268У	н2265У	45,54		

**3. Сведения о характеристиках уточняемого земельного участка с кадастровым номером 19:10:040101:538 :**

№ п/п	Наименование характеристики земельного участка	Значение характеристики
1	2	3
1.	Адрес земельного участка	—
1.1.	Сведения о местоположении земельного участка (при отсутствии адреса) в структурированном в соответствии с федеральной информационной адресной системой виде	—
1.2.	Дополнительные сведения о местоположении земельного участка	—
2.	Площадь земельного участка ± величина погрешности определения (вычисления) площади ( $P \pm \Delta P$ ), м <sup>2</sup>	1 468 ± 34,00
3.	Формула, примененная для вычисления предельной погрешности определения площади земельного участка, с подставленными значениями и итоговые (вычисленные) значения	$3,5 * 0,25 * \sqrt{(1468)} = 34$
4.	Площадь земельного участка согласно сведениям Единого государственного реестра недвижимости ( $P_{\text{кад}}$ ), м <sup>2</sup>	1 500,00
5.	Оценка расхождения $P$ и $P_{\text{кад}}$ ( $P - P_{\text{кад}}$ ), м <sup>2</sup>	32
6.	Предельный минимальный и максимальный размеры земельного участка ( $P_{\text{мин}}$ и $P_{\text{макс}}$ ), м <sup>2</sup>	$P_{\text{мин}} = 800$ $P_{\text{макс}} = 2\ 000$
7.	Вид (виды) разрешенного использования	—
7.1.	Дополнительные сведения об использовании земельного участка	—
8.	Кадастровый или иной государственный учетный номер (инвентарный) здания, сооружения, объекта незавершенного строительства, расположенного на земельном участке	—
9.	Сведения о земельных участках (землях общего пользования, территории общего пользования), посредством которых обеспечивается доступ	Земли общего пользования
10.	Иные сведения	—

**4. Пояснения к сведениям об уточняемом земельном участке с кадастровым номером 19:10:040101:538 :**

1.	При проведении ККР была выявлены и уточнены границы ЗУ без координат. Уточнение описания местоположения границ проведено в соответствии с фактическим адресом участка. Площадь изменена в пределах 10% от площади ЗУ, сведения о которой относительно этого ЗУ содержатся в ЕГРН.
----	---

### Сведения об образуемых земельных участках

**1. Сведения о характерных точках границ образуемого земельного участка** \_\_\_\_\_ :

\_\_\_\_\_ обозначение земельного участка

Система координат \_\_\_\_\_

Зона № \_\_\_\_\_

Обозначение характерных точек границ	Координаты, м		Метод определения координат	Формулы, примененные для расчета средней квадратической погрешности определения координат характерных точек границ (Mt), с подставленными в такие формулы значениями и итоговые (вычисленные) значения Mt, м	Описание закрепления точки
	X	Y			
1	2	3	4	5	6

**2. Сведения о частях границ образуемого земельного участка** \_\_\_\_\_ :

\_\_\_\_\_ обозначение земельного участка

Обозначение части границ		Горизонтальное проложение (S), м	Описание прохождения части границ	Сведения о согласовании местоположения границ (согласовано/спорное)
от т.	до т.			
1	2	3	4	5

**3. Сведения о характеристиках образуемого земельного участка** \_\_\_\_\_ :

\_\_\_\_\_ обозначение земельного участка

№ п/п	Наименование характеристики земельного участка	Значение характеристики
1	2	3
1.	Адрес земельного участка	
1.1.	Сведения о местоположении земельного участка (при отсутствии адреса) в структурированном в соответствии с федеральной информационной адресной системой виде	
1.2.	Дополнительные сведения о местоположении земельного участка	
2.	Категория земель	
3.	Вид (виды) разрешенного использования	
3.1.	Дополнительные сведения об использовании земельного участка	
4.	Реестровый номер границ территориальной зоны или в случае отсутствия такого реестрового номера ее индивидуальное обозначение (вид, тип, номер, индекс)	
5.	Площадь земельного участка ± величина погрешности определения (вычисления) площади ( $P \pm \Delta P$ ), м <sup>2</sup>	

1	2	3
6.	Формула, примененная для вычисления предельной погрешности определения площади земельного участка, с подставленными значениями и итоговые (вычисленные) значения	
7.	Предельный минимальный и максимальный размеры земельного участка (Рмин) и (Рмакс), м <sup>2</sup>	
8.	Кадастровый или иной государственный учетный номер (инвентарный) объекта недвижимости, расположенного на образуемом земельном участке	
9.	Кадастровые номера исходных земельных участков	
9.1.	Кадастровый номер входящего в состав земельного участка, представляющего собой единое землепользование (номер контура многоконтурного земельного участка), преобразование которого осуществляется	
9.2.	Кадастровые номера земельных участков, исключаемых из состава измененного (исходного) земельного участка, представляющего собой единое землепользование	
9.3.	Кадастровый или иной государственный учетный номер (инвентарный) объекта недвижимости, расположенного на измененном земельном участке	
10.	Условный номер земельного участка	
11.	Учетный номер проекта межевания территории	
12.	Дополнительные сведения об образовании земельного участка	
13.	Сведения о земельных участках (землях общего пользования, территории общего пользования), посредством которых обеспечивается доступ	
14.	Иные сведения	
<b>4. Пояснения к сведениям об образуемом земельном участке</b> _____ : обозначение земельного участка		
1.		

**Сведения об уточняемых земельных участках, необходимые для исправления реестровых ошибок в сведениях о местоположении их границ**

**1. Сведения о характерных точках границ уточняемого земельного участка с кадастровым номером** 19:10:040101:457 :

Система координат МСК-166 (19) Зона № 1

Обозначение характерных точек границ	Координаты, м				Метод определения координат	Формулы, примененные для расчета средней квадратической погрешности определения координат характерных точек границ (Mt), с подставленными в такие формулы значениями и итоговые (вычисленные) значения Mt, м	Описание закрепления точки
	содержатся в Едином государственном реестре недвижимости		определены в результате выполнения комплексных кадастровых работ				
	X	Y	X	Y			
1	2	3	4	5	6	7	8
2067	421 279,40	194 042,30	421 279,40	194 042,30	Аналитический метод	—	—
2068	421 292,67	193 994,02	421 292,67	193 994,02			
2069	421 294,71	193 987,02	421 294,71	193 987,02			
817	421 324,48	193 993,21	421 324,48	193 993,21			
н1421У	—	—	421 320,25	194 010,16	Фотограмметрический метод	0,25	
н2070У	—	—	421 314,47	194 033,35			
н2071У	—	—	421 311,43	194 045,52			
2072	421 310,32	194 049,97	421 310,32	194 049,97	Аналитический метод	—	
2067	421 279,40	194 042,30	421 279,40	194 042,30			

**2. Сведения о частях границ уточняемого земельного участка с кадастровым номером** 19:10:040101:457 :

Обозначение части границ		Горизонтальное проложение (S), м	Описание прохождения части границ	Сведения о согласовании местоположения границ (согласовано/спорное)
от т.	до т.			
1	2	3	4	5
2067	2068	50,07	—	согласовано
2068	2069	7,29		
2069	817	30,41		
817	н1421У	17,47		
н1421У	н2070У	23,90		
н2070У	н2071У	12,54		
н2071У	2072	4,59		
2072	2067	31,86		

**3. Сведения о характеристиках уточняемого земельного участка с кадастровым номером** 19:10:040101:457 :

№ п/п	Наименование характеристики	Значение характеристики
1	2	3
1.	Адрес земельного участка	—
1.1.	Сведения о местоположении земельного участка (при отсутствии адреса) в структурированном в соответствии с федеральной информационной адресной системой виде	—
1.2.	Дополнительные сведения о местоположении земельного участка	—
2.	Площадь земельного участка ± величина погрешности определения (вычисления) площади ( $P \pm \Delta P$ ), м <sup>2</sup>	1 805 ± 37,00
3.	Формула, примененная для вычисления предельной погрешности определения площади земельного участка, с подставленными значениями и итоговые (вычисленные) значения	$3,5 * M_t * \sqrt{P} = 3,5 * 0,25 * \sqrt{1805} = 37$
4.	Площадь земельного участка согласно сведениям Единого государственного реестра недвижимости ( $R_{\text{кад}}$ ), м <sup>2</sup>	1 804,00
5.	Оценка расхождения $P$ и $R_{\text{кад}}$ ( $P - R_{\text{кад}}$ ), м <sup>2</sup>	1
6.	Предельный минимальный и максимальный размеры земельного участка ( $R_{\text{мин}}$ и $R_{\text{макс}}$ ), м <sup>2</sup>	$R_{\text{мин}} = R_{\text{мин}} = 800$ $R_{\text{макс}} = R_{\text{макс}} = 2\ 000$
7.	Кадастровый или иной государственный учетный номер (инвентарный) здания, сооружения, объекта незавершенного строительства, расположенного на земельном участке	19:10:040101:893
8.	Вид (виды) разрешенного использования	—
8.1.	Дополнительные сведения об использовании земельного участка	—
9.	Сведения о земельных участках (землях общего пользования, территории общего пользования), посредством которых обеспечивается доступ	Земли общего пользования
10.	Иные сведения	—

**4. Пояснения к сведениям об уточняемом земельном участке с кадастровым номером** 19:10:040101:457 :

1.	При проведении ККР была выявлена и устранена реестровая ошибка в описании местоположения границ. Исправление реестровой ошибки проведено в связи с выявлением несоответствия количества точек земельного участка со смежным ЗУ 19:10:040101:275. Площадь изменена в пределах 10% от площади ЗУ, сведения о которой относительно этого ЗУ содержатся в ЕГРН.
----	---

**1. Сведения о характерных точках границ уточняемого земельного участка с кадастровым номером** 19:10:040101:275 :  
 Система координат МСК-166 (19) Зона № 1

Обозначение характерных точек границ	Координаты, м				Метод определения координат	Формулы, примененные для расчета средней квадратической погрешности определения координат характерных точек границ (Mt), с подставленными в такие формулы значениями и итоговые (вычисленные) значения Mt, м	Описание закрепления точки
	содержатся в Едином государственном реестре недвижимости		определены в результате выполнения комплексных кадастровых работ				
	X	Y	X	Y			
1	2	3	4	5	6	7	8
1413	421 320,25	194 010,16	421 320,25	194 010,16	Аналитический метод	—	—
2	421 354,24	194 017,70	421 354,24	194 017,70			
3	421 346,82	194 058,96	421 346,82	194 058,96			
818	421 310,32	194 049,97	421 310,32	194 049,97			
н1417У	—	—	421 311,43	194 045,52	Фотограмметрический метод	0,25	—
н1416У	—	—	421 314,47	194 033,35			
1413	421 320,25	194 010,16	421 320,25	194 010,16	Аналитический метод	—	

**2. Сведения о частях границ уточняемого земельного участка с кадастровым номером** 19:10:040101:275 :

Обозначение части границ		Горизонтальное проложение (S), м	Описание прохождения части границ	Сведения о согласовании местоположения границ (согласовано/спорное)
от т.	до т.			
1	2	3	4	5
1413	2	34,82	—	согласовано
2	3	41,92		
3	818	37,59		
818	н1417У	4,59		
н1417У	н1416У	12,54		
н1416У	1413	23,90		

**3. Сведения о характеристиках уточняемого земельного участка с кадастровым номером** 19:10:040101:275 :

№ п/п	Наименование характеристики	Значение характеристики
1	2	3

1	2	3
1.	Адрес земельного участка	—
1.1.	Сведения о местоположении земельного участка (при отсутствии адреса) в структурированном в соответствии с федеральной информационной адресной системой виде	—
1.2.	Дополнительные сведения о местоположении земельного участка	—
2.	Площадь земельного участка ± величина погрешности определения (вычисления) площади ( $P \pm \Delta P$ ), м <sup>2</sup>	1 500 ± 34,00
3.	Формула, примененная для вычисления предельной погрешности определения площади земельного участка, с подставленными значениями и итоговые (вычисленные) значения	$3,5 * M_t * \sqrt{P} = 3,5 * 0,25 * \sqrt{1500} = 34$
4.	Площадь земельного участка согласно сведениям Единого государственного реестра недвижимости (Ркад), м <sup>2</sup>	1 500,00
5.	Оценка расхождения P и Ркад (P - Ркад), м <sup>2</sup>	0
6.	Предельный минимальный и максимальный размеры земельного участка (Рмин и Рмакс), м <sup>2</sup>	Рмин = Рмин = 800 Рмакс = Рмакс = 2 000
7.	Кадастровый или иной государственный учетный номер (инвентарный) здания, сооружения, объекта незавершенного строительства, расположенного на земельном участке	19:10:040101:892
8.	Вид (виды) разрешенного использования	—
8.1.	Дополнительные сведения об использовании земельного участка	—
9.	Сведения о земельных участках (землях общего пользования, территории общего пользования), посредством которых обеспечивается доступ	Земли общего пользования
10.	Иные сведения	—
<b>4. Пояснения к сведениям об уточняемом земельном участке с кадастровым номером</b>		<b>19:10:040101:275</b> :
1.	При проведении ККР была выявлена и устранена реестровая ошибка в описании местоположения границ. Исправление реестровой ошибки проведено в связи с выявлением несоответствия количества точек земельного участка со смежным ЗУ 19:10:040101:457.	

**1. Сведения о характерных точках границ уточняемого земельного участка с кадастровым номером** 19:10:040101:924 :  
 Система координат МСК-166 (19) Зона № 1

Обозначение характерных точек границ	Координаты, м				Метод определения координат	Формулы, примененные для расчета средней квадратической погрешности определения координат характерных точек границ (Mt), с подставленными в такие формулы значениями и итоговые (вычисленные) значения Mt, м	Описание закрепления точки
	содержатся в Едином государственном реестре недвижимости		определены в результате выполнения комплексных кадастровых работ				
	X	Y	X	Y			
1	2	3	4	5	6	7	8
1	421 402,77	194 376,25	421 402,77	194 376,25	Аналитический метод	—	—
2	421 402,76	194 383,64	421 402,76	194 383,64			
3	421 402,74	194 396,83	421 402,74	194 396,83			
4	421 402,72	194 407,34	421 402,72	194 407,34			
5	421 402,70	194 417,34	421 402,70	194 417,34			
6	421 373,34	194 417,57	421 373,34	194 417,57			
1	421 373,37	194 407,57	421 373,37	194 407,57	Фотограмметрический метод	0,25	—
2/1420	421 373,46	194 376,18	421 373,94	194 374,58			
н1419У	—	—	421 384,42	194 374,41			
3/1418	421 396,51	194 376,24	421 394,38	194 375,28			
1	421 402,77	194 376,25	421 402,77	194 376,25	Аналитический метод	—	

**2. Сведения о частях границ уточняемого земельного участка с кадастровым номером** 19:10:040101:924 :

Обозначение части границ		Горизонтальное проложение (S), м	Описание прохождения части границ	Сведения о согласовании местоположения границ (согласовано/спорное)
от т.	до т.			
1	2	3	4	5
1	2	7,39	—	согласовано
2	3	13,19		
3	4	10,51		
4	5	10,00		
5	6	29,36		
6	1	10,00		
1	1420	32,99		
1420	н1419У	10,48		

1	2	3	4	5
н1419У	1418	10,00	—	согласовано
1418	1	8,45	—	

**3. Сведения о характеристиках уточняемого земельного участка с кадастровым номером** 19:10:040101:924 :

№ п/п	Наименование характеристики	Значение характеристики
1	2	3
1.	Адрес земельного участка	—
1.1.	Сведения о местоположении земельного участка (при отсутствии адреса) в структурированном в соответствии с федеральной информационной адресной системой виде	—
1.2.	Дополнительные сведения о местоположении земельного участка	—
2.	Площадь земельного участка ± величина погрешности определения (вычисления) площади ( $P \pm \Delta P$ ), м <sup>2</sup>	1 238 ± 31,00
3.	Формула, примененная для вычисления предельной погрешности определения площади земельного участка, с подставленными значениями и итоговые (вычисленные) значения	$3,5 * M_t * \sqrt{P} = 3,5 * 0,25 * \sqrt{1238} = 31$
4.	Площадь земельного участка согласно сведениям Единого государственного реестра недвижимости (Ркад), м <sup>2</sup>	1 210,00
5.	Оценка расхождения Р и Ркад ( $P - P_{кад}$ ), м <sup>2</sup>	28
6.	Предельный минимальный и максимальный размеры земельного участка (Рмин и Рмакс), м <sup>2</sup>	Рмин = Рмин = 600 Рмакс = Рмакс = 2 000
7.	Кадастровый или иной государственный учетный номер (инвентарный) здания, сооружения, объекта незавершенного строительства, расположенного на земельном участке	19:10:040101:499; 19:10:040101:908
8.	Вид (виды) разрешенного использования	—
8.1.	Дополнительные сведения об использовании земельного участка	—
9.	Сведения о земельных участках (землях общего пользования, территории общего пользования), посредством которых обеспечивается доступ	Земли общего пользования
10.	Иные сведения	—

**4. Пояснения к сведениям об уточняемом земельном участке с кадастровым номером** 19:10:040101:924 :

1.	При проведении ККР была выявлена и устранена реестровая ошибка в описании местоположения границ. Исправление реестровой ошибки проведено в связи с выявлением несоответствия фактического местоположения на местности границ ЗУ сведениями ЕГРН. Площадь изменена в пределах 10% от площади ЗУ, сведения о которой относительно этого ЗУ содержатся в ЕГРН.
----	---

**1. Сведения о характерных точках границ уточняемого земельного участка с кадастровым номером** 19:10:040101:200 :  
 Система координат МСК-166 (19) Зона № 1

Обозначение характерных точек границ	Координаты, м				Метод определения координат	Формулы, примененные для расчета средней квадратической погрешности определения координат характерных точек границ (Mt), с подставленными в такие формулы значениями и итоговые (вычисленные) значения Mt, м	Описание закрепления точки
	содержатся в Едином государственном реестре недвижимости		определены в результате выполнения комплексных кадастровых работ				
	X	Y	X	Y			
1	2	3	4	5	6	7	8
264/142 2	420 408,99	194 591,27	420 405,55	194 590,61	Фотограмметрический метод	0,25	—
270	420 438,44	194 596,95	420 438,44	194 596,95	Аналитический метод	—	
271	420 428,98	194 646,04	420 428,98	194 646,04			
265/142 3	420 399,52	194 640,38	420 397,04	194 639,47	Фотограмметрический метод	0,25	
264/142 2	420 408,99	194 591,27	420 405,55	194 590,61			

**2. Сведения о частях границ уточняемого земельного участка с кадастровым номером** 19:10:040101:200 :

Обозначение части границ		Горизонтальное проложение (S), м	Описание прохождения части границ	Сведения о согласовании местоположения границ (согласовано/спорное)
от т.	до т.			
1	2	3	4	5
1422	270	33,50	—	согласовано
270	271	49,99		
271	1423	32,61		
1423	1422	49,60		

**3. Сведения о характеристиках уточняемого земельного участка с кадастровым номером** 19:10:040101:200 :

№ п/п	Наименование характеристики	Значение характеристики
1	2	3
1	2	3

1	2	3
1.	Адрес земельного участка	—
1.1.	Сведения о местоположении земельного участка (при отсутствии адреса) в структурированном в соответствии с федеральной информационной адресной системой виде	—
1.2.	Дополнительные сведения о местоположении земельного участка	—
2.	Площадь земельного участка ± величина погрешности определения (вычисления) площади ( $P \pm \Delta P$ ), м <sup>2</sup>	1 646 ± 35,00
3.	Формула, примененная для вычисления предельной погрешности определения площади земельного участка, с подставленными значениями и итоговые (вычисленные) значения	$3,5 * M_t * \sqrt{P} = 3,5 * 0,25 * \sqrt{1646} = 35$
4.	Площадь земельного участка согласно сведениям Единого государственного реестра недвижимости (Ркад), м <sup>2</sup>	1 500,00
5.	Оценка расхождения P и Ркад (P - Ркад), м <sup>2</sup>	146
6.	Предельный минимальный и максимальный размеры земельного участка (Рмин и Рмакс), м <sup>2</sup>	Рмин = Рмин = 800 Рмакс = Рмакс = 200
7.	Кадастровый или иной государственный учетный номер (инвентарный) здания, сооружения, объекта незавершенного строительства, расположенного на земельном участке	19:10:040101:920
8.	Вид (виды) разрешенного использования	—
8.1.	Дополнительные сведения об использовании земельного участка	—
9.	Сведения о земельных участках (землях общего пользования, территории общего пользования), посредством которых обеспечивается доступ	Земли общего пользования
10.	Иные сведения	—
<b>4. Пояснения к сведениям об уточняемом земельном участке с кадастровым номером</b>		<b>19:10:040101:200</b> :
1.	При проведении ККР была выявлена и устранена реестровая ошибка в описании местоположения границ. Исправление реестровой ошибки проведено в связи с выявлением несоответствия фактического местоположения на местности границ ЗУ сведениями ЕГРН с ЗУ 19:10:040101:198. Площадь изменена в пределах 10% от площади ЗУ, сведения о которой относительно этого ЗУ содержатся в ЕГРН.	

**1. Сведения о характерных точках границ уточняемого земельного участка с кадастровым номером** 19:10:040101:198 :  
 Система координат МСК-166 (19) Зона № 1

Обозначение характерных точек границ	Координаты, м				Метод определения координат	Формулы, примененные для расчета средней квадратической погрешности определения координат характерных точек границ (Mt), с подставленными в такие формулы значениями и итоговые (вычисленные) значения Mt, м	Описание закрепления точки
	содержатся в Едином государственном реестре недвижимости		определены в результате выполнения комплексных кадастровых работ				
	X	Y	X	Y			
1	2	3	4	5	6	7	8
225/142 7	420 379,52	194 585,59	420 372,66	194 584,23	Фотограмметрический метод	0,25	—
264/142 4	420 408,99	194 591,27	420 405,55	194 590,61			
265/142 5	420 399,52	194 640,38	420 397,04	194 639,47			
226/142 6	420 370,06	194 634,69	420 364,54	194 632,90			
225/142 7	420 379,52	194 585,59	420 372,66	194 584,23			

**2. Сведения о частях границ уточняемого земельного участка с кадастровым номером** 19:10:040101:198 :

Обозначение части границ		Горизонтальное проложение (S), м	Описание прохождения части границ	Сведения о согласовании местоположения границ (согласовано/спорное)
от т.	до т.			
1	2	3	4	5
1427	1424	33,50	—	согласовано
1424	1425	49,60		
1425	1426	33,16		
1426	1427	49,34		

**3. Сведения о характеристиках уточняемого земельного участка с кадастровым номером** 19:10:040101:198 :

№ п/п	Наименование характеристики	Значение характеристики
1	2	3

1	2	3
1.	Адрес земельного участка	—
1.1.	Сведения о местоположении земельного участка (при отсутствии адреса) в структурированном в соответствии с федеральной информационной адресной системой виде	—
1.2.	Дополнительные сведения о местоположении земельного участка	—
2.	Площадь земельного участка ± величина погрешности определения (вычисления) площади ( $P \pm \Delta P$ ), м <sup>2</sup>	1 648 ± 36,00
3.	Формула, примененная для вычисления предельной погрешности определения площади земельного участка, с подставленными значениями и итоговые (вычисленные) значения	$3,5 * M_t * \sqrt{P} = 3,5 * 0,25 * \sqrt{1648} = 36$
4.	Площадь земельного участка согласно сведениям Единого государственного реестра недвижимости (Ркад), м <sup>2</sup>	1 500,00
5.	Оценка расхождения P и Ркад (P - Ркад), м <sup>2</sup>	148
6.	Предельный минимальный и максимальный размеры земельного участка (Рмин и Рмакс), м <sup>2</sup>	Рмин = Рмин = 800 Рмакс = Рмакс = 2 000
7.	Кадастровый или иной государственный учетный номер (инвентарный) здания, сооружения, объекта незавершенного строительства, расположенного на земельном участке	19:10:040101:689
8.	Вид (виды) разрешенного использования	—
8.1.	Дополнительные сведения об использовании земельного участка	—
9.	Сведения о земельных участках (землях общего пользования, территории общего пользования), посредством которых обеспечивается доступ	Земли общего пользования
10.	Иные сведения	—
<b>4. Пояснения к сведениям об уточняемом земельном участке с кадастровым номером</b>		<b>19:10:040101:198</b> :
1.	При проведении ККР была выявлена и устранена реестровая ошибка в описании местоположения границ. Исправление реестровой ошибки проведено в связи с выявлением несоответствия фактического местоположения на местности границ ЗУ сведениями ЕГРН с ЗУ 19:10:040101:200 и ЗУ 19:10:040101:77 . Площадь изменена в пределах 10% от площади ЗУ, сведения о которой относительно этого ЗУ содержатся в ЕГРН.	

**1. Сведения о характерных точках границ уточняемого земельного участка с кадастровым номером** 19:10:040101:77 :  
 Система координат МСК-166 (19) Зона № 1

Обозначение характерных точек границ	Координаты, м				Метод определения координат	Формулы, примененные для расчета средней квадратической погрешности определения координат характерных точек границ (Mt), с подставленными в такие формулы значениями и итоговые (вычисленные) значения Mt, м	Описание закрепления точки
	содержатся в Едином государственном реестре недвижимости		определены в результате выполнения комплексных кадастровых работ				
	X	Y	X	Y			
1	2	3	4	5	6	7	8
224/143 1	420 350,06	194 579,92	420 341,52	194 578,23	Фотограмметрический метод	0,25	—
225/142 8	420 379,52	194 585,59	420 372,66	194 584,23			
226/142 9	420 370,06	194 634,69	420 364,54	194 632,90			
227/143 0	420 340,60	194 629,02	420 332,57	194 627,57			
224/143 1	420 350,06	194 579,92	420 341,52	194 578,23			

**2. Сведения о частях границ уточняемого земельного участка с кадастровым номером** 19:10:040101:77 :

Обозначение части границ		Горизонтальное проложение (S), м	Описание прохождения части границ	Сведения о согласовании местоположения границ (согласовано/спорное)
от т.	до т.			
1	2	3	4	5
1431	1428	31,71	—	согласовано
1428	1429	49,34		
1429	1430	32,41		
1430	1431	50,15		

**3. Сведения о характеристиках уточняемого земельного участка с кадастровым номером** 19:10:040101:77 :

№ п/п	Наименование характеристики	Значение характеристики
1	2	3

1	2	3
1.	Адрес земельного участка	—
1.1.	Сведения о местоположении земельного участка (при отсутствии адреса) в структурированном в соответствии с федеральной информационной адресной системой виде	—
1.2.	Дополнительные сведения о местоположении земельного участка	—
2.	Площадь земельного участка ± величина погрешности определения (вычисления) площади ( $P \pm \Delta P$ ), м <sup>2</sup>	1 595 ± 35,00
3.	Формула, примененная для вычисления предельной погрешности определения площади земельного участка, с подставленными значениями и итоговые (вычисленные) значения	$3,5 * M_t * \sqrt{P} = 3,5 * 0,25 * \sqrt{1595} = 35$
4.	Площадь земельного участка согласно сведениям Единого государственного реестра недвижимости (Ркад), м <sup>2</sup>	1 500,00
5.	Оценка расхождения Р и Ркад (Р - Ркад), м <sup>2</sup>	95
6.	Предельный минимальный и максимальный размеры земельного участка (Рмин и Рмакс), м <sup>2</sup>	Рмин = Рмин = 800 Рмакс = Рмакс = 2 000
7.	Кадастровый или иной государственный учетный номер (инвентарный) здания, сооружения, объекта незавершенного строительства, расположенного на земельном участке	19:10:040101:727
8.	Вид (виды) разрешенного использования	—
8.1.	Дополнительные сведения об использовании земельного участка	—
9.	Сведения о земельных участках (землях общего пользования, территории общего пользования), посредством которых обеспечивается доступ	Земельные участки общего пользования
10.	Иные сведения	—
<b>4. Пояснения к сведениям об уточняемом земельном участке с кадастровым номером</b>		<b>19:10:040101:77 :</b>
1.	При проведении ККР была выявлена и устранена реестровая ошибка в описании местоположения границ. Исправление реестровой ошибки проведено в связи с выявлением несоответствия фактического местоположения на местности границ ЗУ сведениями ЕГРН с ЗУ 19:10:040101:198 и ЗУ 19:10:040101:81. Площадь изменена в пределах 10% от площади ЗУ, сведения о которой относительно этого ЗУ содержатся в ЕГРН.	

**1. Сведения о характерных точках границ уточняемого земельного участка с кадастровым номером** 19:10:040101:81 :  
 Система координат МСК-166 (19) Зона № 1

Обозначение характерных точек границ	Координаты, м				Метод определения координат	Формулы, примененные для расчета средней квадратической погрешности определения координат характерных точек границ (Mt), с подставленными в такие формулы значениями и итоговые (вычисленные) значения Mt, м	Описание закрепления точки
	содержатся в Едином государственном реестре недвижимости		определены в результате выполнения комплексных кадастровых работ				
	X	Y	X	Y			
1	2	3	4	5	6	7	8
224/143 2	420 350,06	194 579,92	420 341,52	194 578,23	Фотограмметрический метод	0,25	—
227/143 3	420 340,60	194 629,02	420 332,57	194 627,57			
235/143 4	420 311,14	194 623,34	420 300,96	194 620,62			
234/143 5	420 320,60	194 574,24	420 310,46	194 571,47			
224/143 2	420 350,06	194 579,92	420 341,52	194 578,23			

**2. Сведения о частях границ уточняемого земельного участка с кадастровым номером** 19:10:040101:81 :

Обозначение части границ		Горизонтальное проложение (S), м	Описание прохождения части границ	Сведения о согласовании местоположения границ (согласовано/спорное)
от т.	до т.			
1	2	3	4	5
1432	1433	50,15	—	согласовано
1433	1434	32,37		
1434	1435	50,06		
1435	1432	31,79		

**3. Сведения о характеристиках уточняемого земельного участка с кадастровым номером** 19:10:040101:81 :

№ п/п	Наименование характеристики	Значение характеристики
1	2	3

1	2	3
1.	Адрес земельного участка	—
1.1.	Сведения о местоположении земельного участка (при отсутствии адреса) в структурированном в соответствии с федеральной информационной адресной системой виде	—
1.2.	Дополнительные сведения о местоположении земельного участка	—
2.	Площадь земельного участка $\pm$ величина погрешности определения (вычисления) площади ( $P \pm \Delta P$ ), м <sup>2</sup>	1 606 $\pm$ 35,00
3.	Формула, примененная для вычисления предельной погрешности определения площади земельного участка, с подставленными значениями и итоговые (вычисленные) значения	
4.	Площадь земельного участка согласно сведениям Единого государственного реестра недвижимости (Ркад), м <sup>2</sup>	1 500,00
5.	Оценка расхождения Р и Ркад ( $P - P_{кад}$ ), м <sup>2</sup>	106
6.	Предельный минимальный и максимальный размеры земельного участка (Рмин и Рмакс), м <sup>2</sup>	Рмин = Рмин = 800 Рмакс = Рмакс = 2 000
7.	Кадастровый или иной государственный учетный номер (инвентарный) здания, сооружения, объекта незавершенного строительства, расположенного на земельном участке	—
8.	Вид (виды) разрешенного использования	—
8.1.	Дополнительные сведения об использовании земельного участка	—
9.	Сведения о земельных участках (землях общего пользования, территории общего пользования), посредством которых обеспечивается доступ	Земли общего пользования
10.	Иные сведения	—
<b>4. Пояснения к сведениям об уточняемом земельном участке с кадастровым номером</b>		<b>19:10:040101:81</b> :
1.	При проведении ККР была выявлена и устранена реестровая ошибка в описании местоположения границ. Исправление реестровой ошибки проведено в связи с выявлением несоответствия фактического местоположения на местности границ ЗУ сведениями ЕГРН с ЗУ 19:10:040101:77. Площадь изменена в пределах 10% от площади ЗУ, сведения о которой относительно этого ЗУ содержатся в ЕГРН.	

**1. Сведения о характерных точках границ уточняемого земельного участка с кадастровым номером** 19:10:040101:231 :  
 Система координат МСК-166 (19) Зона № 1

Обозначение характерных точек границ	Координаты, м				Метод определения координат	Формулы, примененные для расчета средней квадратической погрешности определения координат характерных точек границ (Mt), с подставленными в такие формулы значениями и итоговые (вычисленные) значения Mt, м	Описание закрепления точки
	содержатся в Едином государственном реестре недвижимости		определены в результате выполнения комплексных кадастровых работ				
	X	Y	X	Y			
1	2	3	4	5	6	7	8
316	420 686,99	194 575,59	420 686,99	194 575,59	Аналитический метод	—	—
320/205 8	420 716,45	194 581,26	420 717,98	194 581,66	Фотограмметрический метод	0,25	
319/205 7	420 706,99	194 630,36	420 708,10	194 631,31			
315	420 677,53	194 624,68	420 677,53	194 624,68	Аналитический метод	—	
316	420 686,99	194 575,59	420 686,99	194 575,59			

**2. Сведения о частях границ уточняемого земельного участка с кадастровым номером** 19:10:040101:231 :

Обозначение части границ		Горизонтальное проложение (S), м	Описание прохождения части границ	Сведения о согласовании местоположения границ (согласовано/спорное)
от т.	до т.			
1	2	3	4	5
316	2058	31,58	—	согласовано
2058	2057	50,62		
2057	315	31,28		
315	316	49,99		

**3. Сведения о характеристиках уточняемого земельного участка с кадастровым номером** 19:10:040101:231 :

№ п/п	Наименование характеристики	Значение характеристики
1	2	3

1	2	3
1.	Адрес земельного участка	—
1.1.	Сведения о местоположении земельного участка (при отсутствии адреса) в структурированном в соответствии с федеральной информационной адресной системой виде	—
1.2.	Дополнительные сведения о местоположении земельного участка	—
2.	Площадь земельного участка ± величина погрешности определения (вычисления) площади ( $P \pm \Delta P$ ), м <sup>2</sup>	1 581 ± 35,00
3.	Формула, примененная для вычисления предельной погрешности определения площади земельного участка, с подставленными значениями и итоговые (вычисленные) значения	$3,5 * M_t * \sqrt{P} = 3,5 * 0,25 * \sqrt{1581} = 35$
4.	Площадь земельного участка согласно сведениям Единого государственного реестра недвижимости (Ркад), м <sup>2</sup>	1 500,00
5.	Оценка расхождения Р и Ркад (Р - Ркад), м <sup>2</sup>	81
6.	Предельный минимальный и максимальный размеры земельного участка (Рмин и Рмакс), м <sup>2</sup>	Рмин = Рмин = 800 Рмакс = Рмакс = 2 000
7.	Кадастровый или иной государственный учетный номер (инвентарный) здания, сооружения, объекта незавершенного строительства, расположенного на земельном участке	19:10:040101:916
8.	Вид (виды) разрешенного использования	—
8.1.	Дополнительные сведения об использовании земельного участка	—
9.	Сведения о земельных участках (землях общего пользования, территории общего пользования), посредством которых обеспечивается доступ	Земли общего пользования
10.	Иные сведения	—
<b>4. Пояснения к сведениям об уточняемом земельном участке с кадастровым номером</b>		<b>19:10:040101:231</b> :
1.	При проведении ККР была выявлена и устранена реестровая ошибка в описании местоположения границ. Исправление реестровой ошибки проведено в связи с выявлением несоответствия фактического местоположения на местности границ ЗУ сведениями ЕГРН с ЗУ 19:10:040101:233 . Площадь изменена в пределах 10% от площади ЗУ, сведения о которой относительно этого ЗУ содержатся в ЕГРН.	

**1. Сведения о характерных точках границ уточняемого земельного участка с кадастровым номером** 19:10:040101:233 :  
 Система координат МСК-166 (19) Зона № 1

Обозначение характерных точек границ	Координаты, м				Метод определения координат	Формулы, примененные для расчета средней квадратической погрешности определения координат характерных точек границ (Mt), с подставленными в такие формулы значениями и итоговые (вычисленные) значения Mt, м	Описание закрепления точки
	содержатся в Едином государственном реестре недвижимости		определены в результате выполнения комплексных кадастровых работ				
	X	Y	X	Y			
1	2	3	4	5	6	7	8
320/205 9	420 716,45	194 581,26	420 717,98	194 581,66	Фотограмметрический метод	0,25	—
н2102У	—	—	420 729,64	194 584,21			
н2103У	—	—	420 738,20	194 586,09			
324/206 2	420 745,91	194 586,94	420 747,32	194 588,11			
323/206 1	420 736,45	194 636,03	420 738,34	194 636,90			
319/206 0	420 706,99	194 630,36	420 708,10	194 631,31			
320/205 9	420 716,45	194 581,26	420 717,98	194 581,66			

**2. Сведения о частях границ уточняемого земельного участка с кадастровым номером** 19:10:040101:233 :

Обозначение части границ		Горизонтальное проложение (S), м	Описание прохождения части границ	Сведения о согласовании местоположения границ (согласовано/спорное)
от т.	до т.			
1	2	3	4	5
2059	н2102У	11,94	—	согласовано
н2102У	н2103У	8,76		
н2103У	2062	9,34		
2062	2061	49,61		
2061	2060	30,75		
2060	2059	50,62		

**3. Сведения о характеристиках уточняемого земельного участка с кадастровым номером** 19:10:040101:233 :

№ п/п	Наименование характеристики	Значение характеристики
1	2	3
1.	Адрес земельного участка	—
1.1.	Сведения о местоположении земельного участка (при отсутствии адреса) в структурированном в соответствии с федеральной информационной адресной системой виде	—
1.2.	Дополнительные сведения о местоположении земельного участка	—
2.	Площадь земельного участка ± величина погрешности определения (вычисления) площади ( $P \pm \Delta P$ ), м <sup>2</sup>	1 523 ± 34,00
3.	Формула, примененная для вычисления предельной погрешности определения площади земельного участка, с подставленными значениями и итоговые (вычисленные) значения	$3,5 * M_t * \sqrt{P} = 3,5 * 0,25 * \sqrt{1523} = 34$
4.	Площадь земельного участка согласно сведениям Единого государственного реестра недвижимости ( $R_{\text{кад}}$ ), м <sup>2</sup>	1 500,00
5.	Оценка расхождения $P$ и $R_{\text{кад}}$ ( $P - R_{\text{кад}}$ ), м <sup>2</sup>	23
6.	Предельный минимальный и максимальный размеры земельного участка ( $R_{\text{мин}}$ и $R_{\text{макс}}$ ), м <sup>2</sup>	$R_{\text{мин}} = R_{\text{мин}} = 800$ $R_{\text{макс}} = R_{\text{макс}} = 2\ 000$
7.	Кадастровый или иной государственный учетный номер (инвентарный) здания, сооружения, объекта незавершенного строительства, расположенного на земельном участке	19:10:040101:553
8.	Вид (виды) разрешенного использования	—
8.1.	Дополнительные сведения об использовании земельного участка	—
9.	Сведения о земельных участках (землях общего пользования, территории общего пользования), посредством которых обеспечивается доступ	Земли общего пользования
10.	Иные сведения	—

**4. Пояснения к сведениям об уточняемом земельном участке с кадастровым номером** 19:10:040101:233 :

1.	При проведении ККР была выявлена и устранена реестровая ошибка в описании местоположения границ. Исправление реестровой ошибки проведено в связи с выявлением несоответствия фактического местоположения на местности границ ЗУ сведениями ЕГРН с ЗУ 19:10:040101:231. Площадь изменена в пределах 10% от площади ЗУ, сведения о которой относительно этого ЗУ содержатся в ЕГРН.
----	---

**1. Сведения о характерных точках границ уточняемого земельного участка с кадастровым номером** 19:10:040101:207 :  
 Система координат МСК-166 (19) Зона № 1

Обозначение характерных точек границ	Координаты, м				Метод определения координат	Формулы, примененные для расчета средней квадратической погрешности определения координат характерных точек границ (Mt), с подставленными в такие формулы значениями и итоговые (вычисленные) значения Mt, м	Описание закрепления точки
	содержатся в Едином государственном реестре недвижимости		определены в результате выполнения комплексных кадастровых работ				
	X	Y	X	Y			
1	2	3	4	5	6	7	8
266	420 530,23	194 596,30	420 530,23	194 596,30	Аналитический метод	—	—
269	420 539,68	194 547,19	420 539,68	194 547,19			
2121	420 569,15	194 552,88	420 569,15	194 552,88			
2122	420 559,69	194 601,98	420 559,69	194 601,98			
н2119У	—	—	420 558,59	194 601,79	Фотограмметрический метод	0,25	—
н2120У	—	—	420 552,72	194 600,65			
266	420 530,23	194 596,30	420 530,23	194 596,30	—	—	—

**2. Сведения о частях границ уточняемого земельного участка с кадастровым номером** 19:10:040101:207 :

Обозначение части границ		Горизонтальное проложение (S), м	Описание прохождения части границ	Сведения о согласовании местоположения границ (согласовано/спорное)
от т.	до т.			
1	2	3	4	5
266	269	50,01	—	согласовано
269	2121	30,01		
2121	2122	50,00		
2122	н2119У	1,12		
н2119У	н2120У	5,98		
н2120У	266	22,91		

**3. Сведения о характеристиках уточняемого земельного участка с кадастровым номером** 19:10:040101:207 :

№ п/п	Наименование характеристики	Значение характеристики
1	2	3

1	2	3
1.	Адрес земельного участка	—
1.1.	Сведения о местоположении земельного участка (при отсутствии адреса) в структурированном в соответствии с федеральной информационной адресной системой виде	—
1.2.	Дополнительные сведения о местоположении земельного участка	—
2.	Площадь земельного участка ± величина погрешности определения (вычисления) площади ( $P \pm \Delta P$ ), м <sup>2</sup>	1 501 ± 34,00
3.	Формула, примененная для вычисления предельной погрешности определения площади земельного участка, с подставленными значениями и итоговые (вычисленные) значения	$3,5 * M_t * \sqrt{P} = 3,5 * 0,25 * \sqrt{1501} = 34$
4.	Площадь земельного участка согласно сведениям Единого государственного реестра недвижимости (Ркад), м <sup>2</sup>	1 500,00
5.	Оценка расхождения P и Ркад (P - Ркад), м <sup>2</sup>	1
6.	Предельный минимальный и максимальный размеры земельного участка (Рмин и Рмакс), м <sup>2</sup>	Рмин = Рмин = 800 Рмакс = Рмакс = 2 000
7.	Кадастровый или иной государственный учетный номер (инвентарный) здания, сооружения, объекта незавершенного строительства, расположенного на земельном участке	19:10:040101:566; 19:10:040101:905
8.	Вид (виды) разрешенного использования	—
8.1.	Дополнительные сведения об использовании земельного участка	—
9.	Сведения о земельных участках (землях общего пользования, территории общего пользования), посредством которых обеспечивается доступ	Земли общего пользования
10.	Иные сведения	—
<b>4. Пояснения к сведениям об уточняемом земельном участке с кадастровым номером</b>		<b>19:10:040101:207</b> :
1.	При проведении ККР была выявлена и устранена реестровая ошибка в описании местоположения границ. Исправление реестровой ошибки проведено в связи с выявлением несоответствия фактического местоположения на местности границ ЗУ сведениями ЕГРН. Площадь изменена в пределах 10% от площади ЗУ, сведения о которой относительно этого ЗУ содержатся в ЕГРН.	

**1. Сведения о характерных точках границ уточняемого земельного участка с кадастровым номером** 19:10:040101:225 :  
 Система координат МСК-166 (19) Зона № 1

Обозначение характерных точек границ	Координаты, м				Метод определения координат	Формулы, примененные для расчета средней квадратической погрешности определения координат характерных точек границ (Mt), с подставленными в такие формулы значениями и итоговые (вычисленные) значения Mt, м	Описание закрепления точки
	содержатся в Едином государственном реестре недвижимости		определены в результате выполнения комплексных кадастровых работ				
	X	Y	X	Y			
1	2	3	4	5	6	7	8
303	420 598,61	194 558,55	420 598,61	194 558,55	Аналитический метод	—	—
307	420 628,07	194 564,23	420 628,07	194 564,23			
306	420 618,60	194 613,33	420 618,60	194 613,33			
н2127У	—	—	420 598,52	194 609,57	Фотограмметрический метод	0,25	
н2128У	—	—	420 592,62	194 608,47			
302	420 589,14	194 607,65	420 589,14	194 607,65	Аналитический метод	—	
303	420 598,61	194 558,55	420 598,61	194 558,55			

**2. Сведения о частях границ уточняемого земельного участка с кадастровым номером** 19:10:040101:225 :

Обозначение части границ		Горизонтальное проложение (S), м	Описание прохождения части границ	Сведения о согласовании местоположения границ (согласовано/спорное)
от т.	до т.			
1	2	3	4	5
303	307	30,00	—	согласовано
307	306	50,00		
306	н2127У	20,43		
н2127У	н2128У	6,00		
н2128У	302	3,58		
302	303	50,00		

**3. Сведения о характеристиках уточняемого земельного участка с кадастровым номером** 19:10:040101:225 :

№ п/п	Наименование характеристики	Значение характеристики
1	2	3

1	2	3
1.	Адрес земельного участка	—
1.1.	Сведения о местоположении земельного участка (при отсутствии адреса) в структурированном в соответствии с федеральной информационной адресной системой виде	—
1.2.	Дополнительные сведения о местоположении земельного участка	—
2.	Площадь земельного участка ± величина погрешности определения (вычисления) площади ( $P \pm \Delta P$ ), м <sup>2</sup>	1 502 ± 34,00
3.	Формула, примененная для вычисления предельной погрешности определения площади земельного участка, с подставленными значениями и итоговые (вычисленные) значения	$3,5 * M_t * \sqrt{P} = 3,5 * 0,25 * \sqrt{1502} = 34$
4.	Площадь земельного участка согласно сведениям Единого государственного реестра недвижимости (Ркад), м <sup>2</sup>	1 500,00
5.	Оценка расхождения Р и Ркад ( $P - P_{кад}$ ), м <sup>2</sup>	2
6.	Предельный минимальный и максимальный размеры земельного участка (Рмин и Рмакс), м <sup>2</sup>	Рмин = Рмин = 800 Рмакс = Рмакс = 2 000
7.	Кадастровый или иной государственный учетный номер (инвентарный) здания, сооружения, объекта незавершенного строительства, расположенного на земельном участке	19:10:040101:551
8.	Вид (виды) разрешенного использования	—
8.1.	Дополнительные сведения об использовании земельного участка	—
9.	Сведения о земельных участках (землях общего пользования, территории общего пользования), посредством которых обеспечивается доступ	Земли общего пользования
10.	Иные сведения	—
<b>4. Пояснения к сведениям об уточняемом земельном участке с кадастровым номером</b>		<b>19:10:040101:225</b> :
1.	При проведении ККР была выявлена и устранена реестровая ошибка в описании местоположения границ. Исправление реестровой ошибки проведено в связи с выявлением несоответствия фактического местоположения на местности границ ЗУ сведениями ЕГРН. Площадь изменена в пределах 10% от площади ЗУ, сведения о которой относительно этого ЗУ содержатся в ЕГРН.	

**1. Сведения о характерных точках границ уточняемого земельного участка с кадастровым номером** 19:10:040101:341 :  
 Система координат МСК-166 (19) Зона № 1

Обозначение характерных точек границ	Координаты, м				Метод определения координат	Формулы, примененные для расчета средней квадратической погрешности определения координат характерных точек границ (Mt), с подставленными в такие формулы значениями и итоговые (вычисленные) значения Mt, м	Описание закрепления точки
	содержатся в Едином государственном реестре недвижимости		определены в результате выполнения комплексных кадастровых работ				
	X	Y	X	Y			
1	2	3	4	5	6	7	8
443/214 1	421 344,26	194 803,33	421 344,90	194 802,82	Фотограмметрический метод	0,25	—
444	421 311,52	194 795,51	421 311,52	194 795,51	Аналитический метод	—	
445	421 323,17	194 746,88	421 323,17	194 746,88			
446/213 8	421 341,50	194 751,27	421 343,12	194 750,66	Фотограмметрический метод	0,25	
н2139У	—	—	421 344,58	194 793,03			
н2140У	—	—	421 344,72	194 796,45			
443/214 1	421 344,26	194 803,33	421 344,90	194 802,82			

**2. Сведения о частях границ уточняемого земельного участка с кадастровым номером** 19:10:040101:341 :

Обозначение части границ		Горизонтальное проложение (S), м	Описание прохождения части границ	Сведения о согласовании местоположения границ (согласовано/спорное)
от т.	до т.			
1	2	3	4	5
2141	444	34,17	—	согласовано
444	445	50,01		
445	2138	20,30		
2138	н2139У	42,40		
н2139У	н2140У	3,42		
н2140У	2141	6,37		

**3. Сведения о характеристиках уточняемого земельного участка с кадастровым номером** 19:10:040101:341 :

№ п/п	Наименование характеристики	Значение характеристики
1	2	3
1		

1	2	3
1.	Адрес земельного участка	—
1.1.	Сведения о местоположении земельного участка (при отсутствии адреса) в структурированном в соответствии с федеральной информационной адресной системой виде	—
1.2.	Дополнительные сведения о местоположении земельного участка	—
2.	Площадь земельного участка ± величина погрешности определения (вычисления) площади ( $P \pm \Delta P$ ), м <sup>2</sup>	1 372 ± 32,00
3.	Формула, примененная для вычисления предельной погрешности определения площади земельного участка, с подставленными значениями и итоговые (вычисленные) значения	$3,5 * M_t * \sqrt{P} = 3,5 * 0,25 * \sqrt{1372} = 32$
4.	Площадь земельного участка согласно сведениям Единого государственного реестра недвижимости (Ркад), м <sup>2</sup>	1 313,00
5.	Оценка расхождения P и Ркад (P - Ркад), м <sup>2</sup>	59
6.	Предельный минимальный и максимальный размеры земельного участка (Рмин и Рмакс), м <sup>2</sup>	Рмин = — Рмакс = —
7.	Кадастровый или иной государственный учетный номер (инвентарный) здания, сооружения, объекта незавершенного строительства, расположенного на земельном участке	19:10:040101:584; 19:10:040101:934
8.	Вид (виды) разрешенного использования	—
8.1.	Дополнительные сведения об использовании земельного участка	—
9.	Сведения о земельных участках (землях общего пользования, территории общего пользования), посредством которых обеспечивается доступ	Земли общего пользования
10.	Иные сведения	—
<b>4. Пояснения к сведениям об уточняемом земельном участке с кадастровым номером</b>		<b>19:10:040101:341</b> :
1.	При проведении ККР была выявлена и устранена реестровая ошибка в описании местоположения границ. Исправление реестровой ошибки проведено в связи с выявлением несоответствия фактического местоположения на местности границ ЗУ сведениями ЕГРН. Площадь изменена в пределах 10% от площади ЗУ, сведения о которой относительно этого ЗУ содержатся в ЕГРН.	

**1. Сведения о характерных точках границ уточняемого земельного участка с кадастровым номером** 19:10:040101:951 :  
 Система координат МСК-166 (19) Зона № 1

Обозначение характерных точек границ	Координаты, м				Метод определения координат	Формулы, примененные для расчета средней квадратической погрешности определения координат характерных точек границ (Mt), с подставленными в такие формулы значениями и итоговые (вычисленные) значения Mt, м	Описание закрепления точки
	содержатся в Едином государственном реестре недвижимости		определены в результате выполнения комплексных кадастровых работ				
	X	Y	X	Y			
1	2	3	4	5	6	7	8
1	420 167,14	194 083,95	420 167,14	194 083,95	Аналитический метод	—	—
2	420 179,60	194 087,28	420 179,60	194 087,28			
3	420 177,56	194 098,99	420 177,56	194 098,99			
4	420 174,13	194 118,69	420 174,13	194 118,69			
5	420 198,71	194 123,32	420 198,71	194 123,32			
6	420 198,66	194 123,67	420 198,66	194 123,67			
7	420 266,29	194 137,59	420 266,29	194 137,59			
1	420 262,99	194 152,54	420 262,99	194 152,54	Фотограмметрический метод	0,25	
н2214У	—	—	420 198,80	194 138,65			
2	420 159,08	194 130,04	420 159,08	194 130,04	Аналитический метод	—	
8	420 166,62	194 086,49	420 166,62	194 086,49			
1	420 167,14	194 083,95	420 167,14	194 083,95			

**2. Сведения о частях границ уточняемого земельного участка с кадастровым номером** 19:10:040101:951 :

Обозначение части границ		Горизонтальное проложение (S), м	Описание прохождения части границ	Сведения о согласовании местоположения границ (согласовано/спорное)
от т.	до т.			
1	2	3	4	5
1	2	12,90	—	согласовано
2	3	11,89		
3	4	20,00		
4	5	25,01		
5	6	0,35		
6	7	69,05		
7	1	15,31		

1	2	3	4	5
1	н2214У	65,68	—	согласовано
н2214У	2	40,64		
2	8	44,20		
8	1	2,59		

**3. Сведения о характеристиках уточняемого земельного участка с кадастровым номером** 19:10:040101:951 :

№ п/п	Наименование характеристики	Значение характеристики
1	2	3
1.	Адрес земельного участка	—
1.1.	Сведения о местоположении земельного участка (при отсутствии адреса) в структурированном в соответствии с федеральной информационной адресной системой виде	—
1.2.	Дополнительные сведения о местоположении земельного участка	—
2.	Площадь земельного участка ± величина погрешности определения (вычисления) площади ( $P \pm \Delta P$ ), м <sup>2</sup>	1 994 ± 39,00
3.	Формула, примененная для вычисления предельной погрешности определения площади земельного участка, с подставленными значениями и итоговые (вычисленные) значения	$3,5 * M_t * \sqrt{P} = 3,5 * 0,25 * \sqrt{1994} = 39$
4.	Площадь земельного участка согласно сведениям Единого государственного реестра недвижимости (Ркад), м <sup>2</sup>	1 993,00
5.	Оценка расхождения Р и Ркад ( $P - P_{кад}$ ), м <sup>2</sup>	1
6.	Предельный минимальный и максимальный размеры земельного участка (Рмин и Рмакс), м <sup>2</sup>	Рмин = — Рмакс = —
7.	Кадастровый или иной государственный учетный номер (инвентарный) здания, сооружения, объекта незавершенного строительства, расположенного на земельном участке	—
8.	Вид (виды) разрешенного использования	—
8.1.	Дополнительные сведения об использовании земельного участка	—
9.	Сведения о земельных участках (землях общего пользования, территории общего пользования), посредством которых обеспечивается доступ	Земли общего пользования
10.	Иные сведения	—

**4. Пояснения к сведениям об уточняемом земельном участке с кадастровым номером** 19:10:040101:951 :

1. При проведении ККР была выявлена и устранена реестровая ошибка в описании местоположения границ. Исправление реестровой ошибки проведено в связи с выявлением несоответствия количества точек земельного участка со смежным ЗУ 19:10:040101:961. Площадь изменена в пределах 10% от площади ЗУ, сведения о которой относительно этого ЗУ содержатся в ЕГРН.

**1. Сведения о характерных точках границ уточняемого земельного участка с кадастровым номером** 19:10:040132:34 :  
 Система координат МСК-166 (19) Зона № 1

Обозначение характерных точек границ	Координаты, м				Метод определения координат	Формулы, примененные для расчета средней квадратической погрешности определения координат характерных точек границ (Mt), с подставленными в такие формулы значениями и итоговые (вычисленные) значения Mt, м	Описание закрепления точки
	содержатся в Едином государственном реестре недвижимости		определены в результате выполнения комплексных кадастровых работ				
	X	Y	X	Y			
1	2	3	4	5	6	7	8
24	420 272,63	194 105,51	420 272,63	194 105,51	Аналитический метод	—	—
25	420 270,18	194 117,98	420 270,18	194 117,98			
7	420 266,29	194 137,59	420 266,29	194 137,59			
6	420 198,66	194 123,67	420 198,66	194 123,67			
н2215У	—	—	420 198,71	194 123,32	Фотограмметрический метод	0,25	
28	420 201,80	194 103,91	420 201,80	194 103,91	Аналитический метод	—	
29	420 203,68	194 092,14	420 203,68	194 092,14			
30	420 211,84	194 093,82	420 211,84	194 093,82			
31	420 213,25	194 086,53	420 213,25	194 086,53			
32	420 222,70	194 088,47	420 222,70	194 088,47			
33	420 221,41	194 094,98	420 221,41	194 094,98			
24	420 272,63	194 105,51	420 272,63	194 105,51			

**2. Сведения о частях границ уточняемого земельного участка с кадастровым номером** 19:10:040132:34 :

Обозначение части границ		Горизонтальное проложение (S), м	Описание прохождения части границ	Сведения о согласовании местоположения границ (согласовано/спорное)
от т.	до т.			
1	2	3	4	5
24	25	12,71	—	согласовано
25	7	19,99		
7	6	69,05		
6	н2215У	0,35		

1	2	3	4	5
н2215У	28	19,65	—	согласовано
28	29	11,92		
29	30	8,33		
30	31	7,43		
31	32	9,65		
32	33	6,64		
33	24	52,29		

**3. Сведения о характеристиках уточняемого земельного участка с кадастровым номером** 19:10:040132:34 :

№ п/п	Наименование характеристики	Значение характеристики
1	2	3
1.	Адрес земельного участка	—
1.1.	Сведения о местоположении земельного участка (при отсутствии адреса) в структурированном в соответствии с федеральной информационной адресной системой виде	—
1.2.	Дополнительные сведения о местоположении земельного участка	—
2.	Площадь земельного участка ± величина погрешности определения (вычисления) площади ( $P \pm \Delta P$ ), м <sup>2</sup>	2 335 ± 42,00
3.	Формула, примененная для вычисления предельной погрешности определения площади земельного участка, с подставленными значениями и итоговые (вычисленные) значения	$3,5 * M_t * \sqrt{P} = 3,5 * 0,25 * \sqrt{(2335)} = 42$
4.	Площадь земельного участка согласно сведениям Единого государственного реестра недвижимости (Ркад), м <sup>2</sup>	2 334,00
5.	Оценка расхождения Р и Ркад ( $P - P_{кад}$ ), м <sup>2</sup>	1
6.	Предельный минимальный и максимальный размеры земельного участка (Рмин и Рмакс), м <sup>2</sup>	Рмин = — Рмакс = —
7.	Кадастровый или иной государственный учетный номер (инвентарный) здания, сооружения, объекта незавершенного строительства, расположенного на земельном участке	—
8.	Вид (виды) разрешенного использования	—
8.1.	Дополнительные сведения об использовании земельного участка	—
9.	Сведения о земельных участках (землях общего пользования, территории общего пользования), посредством которых обеспечивается доступ	Земли общего пользования

1	2	3
10.	Иные сведения	—

**4. Пояснения к сведениям об уточняемом земельном участке с кадастровым номером** 19:10:040132:34 :

1.	При проведении ККР была выявлена и устранена реестровая ошибка в описании местоположения границ. Исправление реестровой ошибки проведено в связи с выявлением несоответствия количества точек земельного участка со смежным ЗУ 19:10:040132:35.
----	---

**1. Сведения о характерных точках границ уточняемого земельного участка с кадастровым номером** 19:10:040101:667 :

Система координат МСК-166 (19) Зона № 1

Обозначение характерных точек границ	Координаты, м				Метод определения координат	Формулы, примененные для расчета средней квадратической погрешности определения координат характерных точек границ (Mt), с подставленными в такие формулы значениями и итоговые (вычисленные) значения Mt, м	Описание закрепления точки
	содержатся в Едином государственном реестре недвижимости		определены в результате выполнения комплексных кадастровых работ				
	X	Y	X	Y			
1	2	3	4	5	6	7	8
6	419 933,61	194 495,54	419 933,61	194 495,54	Аналитический метод	—	—
н2217У	—	—	419 933,36	194 514,97	Фотограмметрический метод	0,25	
1	419 933,22	194 526,15	419 933,22	194 526,15	Аналитический метод	—	
н2218У	—	—	419 932,83	194 536,81	Фотограмметрический метод	0,25	
2	419 932,53	194 545,19	419 932,53	194 545,19	Аналитический метод	—	
3	419 902,53	194 545,19	419 902,53	194 545,19			
4	419 903,23	194 522,41	419 903,23	194 522,41			
5	419 903,53	194 495,03	419 903,53	194 495,03			
6	419 933,61	194 495,54	419 933,61	194 495,54			

**2. Сведения о частях границ уточняемого земельного участка с кадастровым номером** 19:10:040101:667 :

Обозначение части границ		Горизонтальное проложение (S), м	Описание прохождения части границ	Сведения о согласовании местоположения границ (согласовано/спорное)
от т.	до т.			
1	2	3	4	5
6	н2217У	19,43	—	согласовано
н2217У	1	11,18		
1	н2218У	10,67		
н2218У	2	8,39		
2	3	30,00		

1	2	3	4	5
3	4	22,79	—	согласовано
4	5	27,38		
5	6	30,08		

**3. Сведения о характеристиках уточняемого земельного участка с кадастровым номером** 19:10:040101:667 :

№ п/п	Наименование характеристики	Значение характеристики
1	2	3
1.	Адрес земельного участка	—
1.1.	Сведения о местоположении земельного участка (при отсутствии адреса) в структурированном в соответствии с федеральной информационной адресной системой виде	—
1.2.	Дополнительные сведения о местоположении земельного участка	—
2.	Площадь земельного участка ± величина погрешности определения (вычисления) площади ( $P \pm \Delta P$ ), м <sup>2</sup>	1 500 ± 34,00
3.	Формула, примененная для вычисления предельной погрешности определения площади земельного участка, с подставленными значениями и итоговые (вычисленные) значения	$3,5 * M_t * \sqrt{P} = 3,5 * 0,25 * \sqrt{1500} = 34$
4.	Площадь земельного участка согласно сведениям Единого государственного реестра недвижимости (Ркад), м <sup>2</sup>	1 500,00
5.	Оценка расхождения Р и Ркад ( $P - P_{кад}$ ), м <sup>2</sup>	0
6.	Предельный минимальный и максимальный размеры земельного участка (Рмин и Рмакс), м <sup>2</sup>	Рмин = Рмин = 800 Рмакс = Рмакс = 2 000
7.	Кадастровый или иной государственный учетный номер (инвентарный) здания, сооружения, объекта незавершенного строительства, расположенного на земельном участке	—
8.	Вид (виды) разрешенного использования	—
8.1.	Дополнительные сведения об использовании земельного участка	—
9.	Сведения о земельных участках (землях общего пользования, территории общего пользования), посредством которых обеспечивается доступ	Земли общего пользования
10.	Иные сведения	—

**4. Пояснения к сведениям об уточняемом земельном участке с кадастровым номером** 19:10:040101:667 :

1.	При проведении ККР была выявлена и устранена реестровая ошибка в описании местоположения границ. Исправление реестровой ошибки проведено в связи с выявлением несоответствия количества точек земельного участка со смежными ЗУ 19:10:040101:956, 19:10:040101:957 и 19:10:040101:958.
----	--

1. Сведения о характерных точках границ уточняемого земельного участка с кадастровым номером 19:10:040101:701 :

Система координат МСК-166 (19) Зона № 1

Обозначение характерных точек границ	Координаты, м				Метод определения координат	Формулы, примененные для расчета средней квадратической погрешности определения координат характерных точек границ (Mt), с подставленными в такие формулы значениями и итоговые (вычисленные) значения Mt, м	Описание закрепления точки
	содержатся в Едином государственном реестре недвижимости		определены в результате выполнения комплексных кадастровых работ				
	X	Y	X	Y			
1	2	3	4	5	6	7	8
2231	420 111,52	194 586,83	420 111,52	194 586,83	Аналитический метод	—	—
2	420 110,50	194 590,72	420 110,50	194 590,72			
н2224У	—	—	420 108,15	194 600,47	Фотограмметрический метод	0,25	
3	420 103,47	194 619,92	420 103,47	194 619,92	Аналитический метод	—	
н2225У	—	—	420 098,88	194 638,97	Фотограмметрический метод	0,25	
4	420 096,45	194 649,02	420 096,45	194 649,02	Аналитический метод	—	
н2226У	—	—	420 094,10	194 658,77	Фотограмметрический метод	0,25	
5	420 091,63	194 669,05	420 091,63	194 669,05	Аналитический метод	—	
1	420 091,40	194 678,70	420 091,40	194 678,70			
2	420 078,40	194 697,90	420 078,40	194 697,90			
6	420 078,83	194 669,11	420 078,83	194 669,11			
7	420 079,42	194 638,59	420 079,42	194 638,59			
8	420 079,91	194 607,55	420 079,91	194 607,55			
9	420 080,41	194 576,95	420 080,41	194 576,95			
10	420 080,92	194 546,44	420 080,92	194 546,44			
11	420 081,38	194 515,39	420 081,38	194 515,39			
12	420 081,92	194 484,36	420 081,92	194 484,36			
13	420 082,34	194 452,92	420 082,34	194 452,92			
14	420 082,83	194 421,75	420 082,83	194 421,75			
15	420 083,44	194 390,74	420 083,44	194 390,74			
16	420 083,79	194 364,39	420 083,79	194 364,39			
17	420 084,25	194 337,51	420 084,25	194 337,51			
18	420 084,72	194 311,36	420 084,72	194 311,36			

1	2	3	4	5	6	7	8
19	420 104,54	194 311,75	420 104,54	194 311,75	Аналитический метод	—	—
20	420 104,06	194 341,40	420 104,06	194 341,40			
н2219У	—	—	420 103,82	194 356,35	Фотограмметрический метод	0,25	
21	420 103,58	194 371,29	420 103,58	194 371,29	Аналитический метод	—	
н2220У	—	—	420 103,34	194 386,00	Фотограмметрический метод	0,25	
22	420 103,09	194 400,70	420 103,09	194 400,70	Аналитический метод	—	
н2221У	—	—	420 102,85	194 415,95	Фотограмметрический метод	0,25	
23	420 102,60	194 431,20	420 102,60	194 431,20	Аналитический метод	—	
н2222У	—	—	420 102,33	194 448,91	Фотограмметрический метод	0,25	
24	420 102,05	194 466,61	420 102,05	194 466,61	Аналитический метод	—	
25	420 101,33	194 511,57	420 101,33	194 511,57			
н2232У	—	—	420 100,78	194 541,83	Фотограмметрический метод	0,25	
2233	420 099,96	194 586,83	420 099,96	194 586,83	Аналитический метод	—	
2231	420 111,52	194 586,83	420 111,52	194 586,83			

**2. Сведения о частях границ уточняемого земельного участка с кадастровым номером** 19:10:040101:701 :

Обозначение части границ		Горизонтальное проложение (S), м	Описание прохождения части границ	Сведения о согласовании местоположения границ (согласовано/спорное)
от т.	до т.			
1	2	3	4	5
2231	2	4,02	—	согласовано
2	н2224У	10,03		
н2224У	3	20,01		
3	н2225У	19,60		
н2225У	4	10,34		
4	н2226У	10,03		
н2226У	5	10,57		
5	1	9,65		
1	2	23,19		
2	6	28,79		
6	7	30,53		
7	8	31,04		
8	9	30,60		
9	10	30,51		
10	11	31,05		
11	12	31,03		

1	2	3	4	5
12	13	31,44	—	согласовано
13	14	31,17		
14	15	31,02		
15	16	26,35		
16	17	26,88		
17	18	26,15		
18	19	19,82		
19	20	29,65		
20	н2219У	14,95		
н2219У	21	14,94		
21	н2220У	14,71		
н2220У	22	14,70		
22	н2221У	15,25		
н2221У	23	15,25		
23	н2222У	17,71		
н2222У	24	17,70		
24	25	44,97		
25	н2232У	30,26		
н2232У	2233	45,01		
2233	2231	11,56		

**3. Сведения о характеристиках уточняемого земельного участка с кадастровым номером** 19:10:040101:701 :

№ п/п	Наименование характеристики	Значение характеристики
1	2	3
1.	Адрес земельного участка	—
1.1.	Сведения о местоположении земельного участка (при отсутствии адреса) в структурированном в соответствии с федеральной информационной адресной системой виде	—
1.2.	Дополнительные сведения о местоположении земельного участка	—
2.	Площадь земельного участка ± величина погрешности определения (вычисления) площади ( $P \pm \Delta P$ ), м <sup>2</sup>	7 516 ± 76,00



1	2	3	4	5	6	7	8
1	420 122,41	194 541,27	420 122,41	194 541,27	Аналитический метод	—	—
2236	420 117,53	194 561,51	420 117,53	194 561,51			
н2234У	—	—	420 112,90	194 581,03	Фотограмметрический метод	0,25	
2228	420 111,52	194 586,83	420 111,52	194 586,83	Аналитический метод	—	
2230	420 099,96	194 586,83	420 099,96	194 586,83			
2229	420 100,78	194 541,83	420 100,78	194 541,83			
1	420 122,41	194 541,27	420 122,41	194 541,27			

**2. Сведения о частях границ уточняемого земельного участка с кадастровым номером** 19:10:040101:757 :

Обозначение части границ		Горизонтальное проложение (S), м	Описание прохождения части границ	Сведения о согласовании местоположения границ (согласовано/спорное)
от т.	до т.			
1	2	3	4	5
1	2236	20,82	—	согласовано
2236	н2234У	20,06		
н2234У	2228	5,96		
2228	2230	11,56		
2230	2229	45,01		
2229	1	21,64		

**3. Сведения о характеристиках уточняемого земельного участка с кадастровым номером** 19:10:040101:757 :

№ п/п	Наименование характеристики	Значение характеристики
1	2	3
1.	Адрес земельного участка	—
1.1.	Сведения о местоположении земельного участка (при отсутствии адреса) в структурированном в соответствии с федеральной информационной адресной системой виде	—
1.2.	Дополнительные сведения о местоположении земельного участка	—
2.	Площадь земельного участка ± величина погрешности определения (вычисления) площади ( $P \pm \Delta P$ ), м <sup>2</sup>	749 ± 24,00
3.	Формула, примененная для вычисления предельной погрешности определения площади земельного участка, с подставленными значениями и итоговые (вычисленные) значения	$3,5 * M_t * \sqrt{P} = 3,5 * 0,25 * \sqrt{749} = 24$
4.	Площадь земельного участка согласно сведениям Единого государственного реестра недвижимости (P <sub>кад</sub> ), м <sup>2</sup>	749,00

1	2				3			
5.	Оценка расхождения Р и Ркад (Р - Ркад), м <sup>2</sup>				0			
6.	Предельный минимальный и максимальный размеры земельного участка (Рмин и Рмакс), м <sup>2</sup>				Рмин = Рмин = 500 Рмакс = Рмакс = 2 000			
7.	Кадастровый или иной государственный учетный номер (инвентарный) здания, сооружения, объекта незавершенного строительства, расположенного на земельном участке				—			
8.	Вид (виды) разрешенного использования				—			
8.1.	Дополнительные сведения об использовании земельного участка				—			
9.	Сведения о земельных участках (землях общего пользования, территории общего пользования), посредством которых обеспечивается доступ				19:10:040101:701			
10.	Иные сведения				—			
<b>4. Пояснения к сведениям об уточняемом земельном участке с кадастровым номером</b>					19:10:040101:757 :			
1.	При проведении ККР была выявлена и устранена реестровая ошибка в описании местоположения границ. Исправление реестровой ошибки проведено в связи с выявлением несоответствия количества точек земельного участка со смежными ЗУ 19:10:040101:921 и ЗУ 19:10:040101:922.							
<b>1. Сведения о характерных точках границ уточняемого земельного участка с кадастровым номером</b>					19:10:040101:706 :			
Система координат МСК-166 (19)					Зона № 1			
Обозначение характерных точек границ	Координаты, м				Метод определения координат	Формулы, примененные для расчета средней квадратической погрешности определения координат характерных точек границ (Mt), с подставленными в такие формулы значениями и итоговые (вычисленные) значения Mt, м	Описание закрепления точки	
	содержатся в Едином государственном реестре недвижимости		определены в результате выполнения комплексных кадастровых работ					
	X	Y	X	Y				
1	2	3	4	5	6	7	8	
33	420 173,05	194 544,11	420 173,05	194 544,11	Аналитический метод	—	—	
31	420 166,04	194 573,20	420 166,04	194 573,20				
3	420 117,53	194 561,51	420 117,53	194 561,51				
н2235У	—	—	420 122,41	194 541,27	Фотограмметрический метод	0,25	—	
32	420 124,54	194 532,41	420 124,54	194 532,41	Аналитический метод	—	—	
33	420 173,05	194 544,11	420 173,05	194 544,11				

**2. Сведения о частях границ уточняемого земельного участка с кадастровым номером** 19:10:040101:706 :

Обозначение части границ		Горизонтальное проложение (S), м	Описание прохождения части границ	Сведения о согласовании местоположения границ (согласовано/спорное)
от т.	до т.			
1	2	3	4	5
33	31	29,92	—	согласовано
31	3	49,90		
3	н2235У	20,82		
н2235У	32	9,11		
32	33	49,90		

**3. Сведения о характеристиках уточняемого земельного участка с кадастровым номером** 19:10:040101:706 :

№ п/п	Наименование характеристики	Значение характеристики
1	2	3
1.	Адрес земельного участка	—
1.1.	Сведения о местоположении земельного участка (при отсутствии адреса) в структурированном в соответствии с федеральной информационной адресной системой виде	—
1.2.	Дополнительные сведения о местоположении земельного участка	—
2.	Площадь земельного участка ± величина погрешности определения (вычисления) площади ( $P \pm \Delta P$ ), м <sup>2</sup>	1 493 ± 34,00
3.	Формула, примененная для вычисления предельной погрешности определения площади земельного участка, с подставленными значениями и итоговые (вычисленные) значения	$3,5 * M_t * \sqrt{P} = 3,5 * 0,25 * \sqrt{1493} = 34$
4.	Площадь земельного участка согласно сведениям Единого государственного реестра недвижимости (Ркад), м <sup>2</sup>	1 493,00
5.	Оценка расхождения Р и Ркад ( $P - P_{кад}$ ), м <sup>2</sup>	0
6.	Предельный минимальный и максимальный размеры земельного участка (Рмин и Рмакс), м <sup>2</sup>	Рмин = Рмин = 800 Рмакс = Рмакс = 2 000
7.	Кадастровый или иной государственный учетный номер (инвентарный) здания, сооружения, объекта незавершенного строительства, расположенного на земельном участке	—
8.	Вид (виды) разрешенного использования	—
8.1.	Дополнительные сведения об использовании земельного участка	—

1	2	3
9.	Сведения о земельных участках (землях общего пользования, территории общего пользования), посредством которых обеспечивается доступ	Земли общего пользования
10.	Иные сведения	—

**4. Пояснения к сведениям об уточняемом земельном участке с кадастровым номером** 19:10:040101:706 :

1.	При проведении ККР была выявлена и устранена реестровая ошибка в описании местоположения границ. Исправление реестровой ошибки проведено в связи с выявлением несоответствия количества точек земельного участка со смежными ЗУ 19:10:040101:757 и ЗУ 19:10:040101:758.
----	---

**1. Сведения о характерных точках границ уточняемого земельного участка с кадастровым номером** 19:10:040101:685 :

Система координат		МСК-166 (19)		Зона №		1	
Обозначение характерных точек границ	Координаты, м				Метод определения координат	Формулы, примененные для расчета средней квадратической погрешности определения координат характерных точек границ (Mt), с подставленными в такие формулы значениями и итоговые (вычисленные) значения Mt, м	Описание закрепления точки
	содержатся в Едином государственном реестре недвижимости		определены в результате выполнения комплексных кадастровых работ				
	X	Y	X	Y			
1	2	3	4	5	6	7	8
2	420 208,30	194 398,10	420 208,30	194 398,10	Аналитический метод	—	—
3	420 159,70	194 386,40	420 159,70	194 386,40			
4	420 166,80	194 357,20	420 166,80	194 357,20			
н2237У	—	—	420 191,05	194 363,05			
1	420 215,30	194 368,90	420 215,30	194 368,90	Аналитический метод	—	—
2	420 208,30	194 398,10	420 208,30	194 398,10			

**2. Сведения о частях границ уточняемого земельного участка с кадастровым номером** 19:10:040101:685 :

Обозначение части границ		Горизонтальное проложение (S), м	Описание прохождения части границ	Сведения о согласовании местоположения границ (согласовано/спорное)
от т.	до т.			
1	2	3	4	5
2	3	49,99	—	согласовано
3	4	30,05		
4	н2237У	24,95		
н2237У	1	24,95		
1	2	30,03		

**3. Сведения о характеристиках уточняемого земельного участка с кадастровым номером** 19:10:040101:685 :

№ п/п	Наименование характеристики	Значение характеристики
1	2	3
1.	Адрес земельного участка	—
1.1.	Сведения о местоположении земельного участка (при отсутствии адреса) в структурированном в соответствии с федеральной информационной адресной системой виде	—
1.2.	Дополнительные сведения о местоположении земельного участка	—
2.	Площадь земельного участка ± величина погрешности определения (вычисления) площади ( $P \pm \Delta P$ ), м <sup>2</sup>	1 500 ± 34,00
3.	Формула, примененная для вычисления предельной погрешности определения площади земельного участка, с подставленными значениями и итоговые (вычисленные) значения	$3,5 * 0,25 * \sqrt{(1500)} = 34$
4.	Площадь земельного участка согласно сведениям Единого государственного реестра недвижимости ( $P_{\text{кад}}$ ), м <sup>2</sup>	1 500,00
5.	Оценка расхождения $P$ и $P_{\text{кад}}$ ( $P - P_{\text{кад}}$ ), м <sup>2</sup>	0
6.	Предельный минимальный и максимальный размеры земельного участка ( $P_{\text{мин}}$ и $P_{\text{макс}}$ ), м <sup>2</sup>	$P_{\text{мин}} = P_{\text{мин}} = 800$ $P_{\text{макс}} = P_{\text{макс}} = 2\ 000$
7.	Кадастровый или иной государственный учетный номер (инвентарный) здания, сооружения, объекта незавершенного строительства, расположенного на земельном участке	—
8.	Вид (виды) разрешенного использования	—
8.1.	Дополнительные сведения об использовании земельного участка	—
9.	Сведения о земельных участках (землях общего пользования, территории общего пользования), посредством которых обеспечивается доступ	Земли общего пользования
10.	Иные сведения	—

**4. Пояснения к сведениям об уточняемом земельном участке с кадастровым номером** 19:10:040101:685 :

1.	При проведении ККР была выявлена и устранена реестровая ошибка в описании местоположения границ. Исправление реестровой ошибки проведено в связи с выявлением несоответствия количества точек земельного участка со смежными ЗУ 19:10:040101:895 и ЗУ 19:10:040101:896.
----	---

**1. Сведения о характерных точках границ уточняемого земельного участка с кадастровым номером** 19:10:040101:708 :  
 Система координат МСК-166 (19) Зона № 1

Обозначение характерных точек границ	Координаты, м				Метод определения координат	Формулы, примененные для расчета средней квадратической погрешности определения координат характерных точек границ (Mt), с подставленными в такие формулы значениями и итоговые (вычисленные) значения Mt, м	Описание закрепления точки
	содержатся в Едином государственном реестре недвижимости		определены в результате выполнения комплексных кадастровых работ				
	X	Y	X	Y			
1	2	3	4	5	6	7	8
36	420 194,19	194 456,52	420 194,19	194 456,52	Аналитический метод	—	—
25	420 187,20	194 485,70	420 187,20	194 485,70			
26	420 138,60	194 474,00	420 138,60	194 474,00			
37	420 140,43	194 466,40	420 140,43	194 466,40			
н2238У	—	—	420 145,06	194 447,07	Фотограмметрический метод	0,25	—
35	420 145,60	194 444,83	420 145,60	194 444,83	Аналитический метод	—	
36	420 194,19	194 456,52	420 194,19	194 456,52			

**2. Сведения о частях границ уточняемого земельного участка с кадастровым номером** 19:10:040101:708 :

Обозначение части границ		Горизонтальное проложение (S), м	Описание прохождения части границ	Сведения о согласовании местоположения границ (согласовано/спорное)
от т.	до т.			
1	2	3	4	5
36	25	30,01	—	согласовано
25	26	49,99		
26	37	7,82		
37	н2238У	19,88		
н2238У	35	2,30		
35	36	49,98		

**3. Сведения о характеристиках уточняемого земельного участка с кадастровым номером** 19:10:040101:708 :

№ п/п	Наименование характеристики	Значение характеристики
1	2	3

1	2	3
1.	Адрес земельного участка	—
1.1.	Сведения о местоположении земельного участка (при отсутствии адреса) в структурированном в соответствии с федеральной информационной адресной системой виде	—
1.2.	Дополнительные сведения о местоположении земельного участка	—
2.	Площадь земельного участка ± величина погрешности определения (вычисления) площади ( $P \pm \Delta P$ ), м <sup>2</sup>	1 500 ± 34,00
3.	Формула, примененная для вычисления предельной погрешности определения площади земельного участка, с подставленными значениями и итоговые (вычисленные) значения	$3,5 * M_t * \sqrt{P} = 3,5 * 0,25 * \sqrt{1500} = 34$
4.	Площадь земельного участка согласно сведениям Единого государственного реестра недвижимости (Ркад), м <sup>2</sup>	1 500,00
5.	Оценка расхождения P и Ркад (P - Ркад), м <sup>2</sup>	0
6.	Предельный минимальный и максимальный размеры земельного участка (Рмин и Рмакс), м <sup>2</sup>	Рмин = Рмин = 500 Рмакс = Рмакс = 2 000
7.	Кадастровый или иной государственный учетный номер (инвентарный) здания, сооружения, объекта незавершенного строительства, расположенного на земельном участке	—
8.	Вид (виды) разрешенного использования	—
8.1.	Дополнительные сведения об использовании земельного участка	—
9.	Сведения о земельных участках (землях общего пользования, территории общего пользования), посредством которых обеспечивается доступ	Земли общего пользования
10.	Иные сведения	—
<b>4. Пояснения к сведениям об уточняемом земельном участке с кадастровым номером</b>		<b>19:10:040101:708</b> :
1.	При проведении ККР была выявлена и устранена реестровая ошибка в описании местоположения границ. Исправление реестровой ошибки проведено в связи с выявлением несоответствия количества точек земельного участка со смежными ЗУ 19:10:040101:770 и ЗУ 19:10:040101:771.	

**1. Сведения о характерных точках границ уточняемого земельного участка с кадастровым номером** 19:10:040101:698 :  
 Система координат МСК-166 (19) Зона № 1

Обозначение характерных точек границ	Координаты, м				Метод определения координат	Формулы, примененные для расчета средней квадратической погрешности определения координат характерных точек границ (Mt), с подставленными в такие формулы значениями и итоговые (вычисленные) значения Mt, м	Описание закрепления точки
	содержатся в Едином государственном реестре недвижимости		определены в результате выполнения комплексных кадастровых работ				
	X	Y	X	Y			
1	2	3	4	5	6	7	8
16	420 083,79	194 364,39	420 083,79	194 364,39	Аналитический метод	—	—
15	420 083,44	194 390,74	420 083,44	194 390,74			
44	420 035,60	194 389,99	420 035,60	194 389,99			
14	420 035,81	194 380,20	420 035,81	194 380,20			
н2239У	—	—	420 036,05	194 372,03	Фотограмметрический метод	0,25	—
43	420 036,32	194 363,27	420 036,32	194 363,27	Аналитический метод	—	
16	420 083,79	194 364,39	420 083,79	194 364,39			

**2. Сведения о частях границ уточняемого земельного участка с кадастровым номером** 19:10:040101:698 :

Обозначение части границ		Горизонтальное проложение (S), м	Описание прохождения части границ	Сведения о согласовании местоположения границ (согласовано/спорное)
от т.	до т.			
1	2	3	4	5
16	15	26,35	—	согласовано
15	44	47,85		
44	14	9,79		
14	н2239У	8,17		
н2239У	43	8,76		
43	16	47,48		

**3. Сведения о характеристиках уточняемого земельного участка с кадастровым номером** 19:10:040101:698 :

№ п/п	Наименование характеристики	Значение характеристики
1	2	3

1	2	3
1.	Адрес земельного участка	—
1.1.	Сведения о местоположении земельного участка (при отсутствии адреса) в структурированном в соответствии с федеральной информационной адресной системой виде	—
1.2.	Дополнительные сведения о местоположении земельного участка	—
2.	Площадь земельного участка ± величина погрешности определения (вычисления) площади ( $P \pm \Delta P$ ), м <sup>2</sup>	1 266 ± 31,00
3.	Формула, примененная для вычисления предельной погрешности определения площади земельного участка, с подставленными значениями и итоговые (вычисленные) значения	$3,5 * 0,25 * \sqrt{(1266)} = 31$
4.	Площадь земельного участка согласно сведениям Единого государственного реестра недвижимости (Ркад), м <sup>2</sup>	1 266,00
5.	Оценка расхождения Р и Ркад ( $P - P_{кад}$ ), м <sup>2</sup>	0
6.	Предельный минимальный и максимальный размеры земельного участка (Рмин и Рмакс), м <sup>2</sup>	Рмин = Рмин = 500 Рмакс = Рмакс = 2 000
7.	Кадастровый или иной государственный учетный номер (инвентарный) здания, сооружения, объекта незавершенного строительства, расположенного на земельном участке	—
8.	Вид (виды) разрешенного использования	—
8.1.	Дополнительные сведения об использовании земельного участка	—
9.	Сведения о земельных участках (землях общего пользования, территории общего пользования), посредством которых обеспечивается доступ	19:10:040101:701
10.	Иные сведения	—
<b>4. Пояснения к сведениям об уточняемом земельном участке с кадастровым номером</b>		<b>19:10:040101:698</b> :
1.	При проведении ККР была выявлена и устранена реестровая ошибка в описании местоположения границ. Исправление реестровой ошибки проведено в связи с выявлением несоответствия количества точек земельного участка со смежными ЗУ 19:10:040101:906 и ЗУ 19:10:040101:907.	

**1. Сведения о характерных точках границ уточняемого земельного участка с кадастровым номером** 19:10:040101:700 :  
 Система координат МСК-166 (19) Зона № 1

Обозначение характерных точек границ	Координаты, м				Метод определения координат	Формулы, примененные для расчета средней квадратической погрешности определения координат характерных точек границ (Mt), с подставленными в такие формулы значениями и итоговые (вычисленные) значения Mt, м	Описание закрепления точки
	содержатся в Едином государственном реестре недвижимости		определены в результате выполнения комплексных кадастровых работ				
	X	Y	X	Y			
1	2	3	4	5	6	7	8
2242	420 082,83	194 421,75	420 082,83	194 421,75	Аналитический метод	—	—
2243	420 082,34	194 452,92	420 082,34	194 452,92			
2244	420 034,34	194 452,93	420 034,34	194 452,93			
12	420 034,42	194 445,67	420 034,42	194 445,67			
н2240У	—	—	420 034,78	194 429,51	Фотограмметрический метод	0,25	—
45	420 034,95	194 421,59	420 034,95	194 421,59	Аналитический метод	—	
2242	420 082,83	194 421,75	420 082,83	194 421,75			

**2. Сведения о частях границ уточняемого земельного участка с кадастровым номером** 19:10:040101:700 :

Обозначение части границ		Горизонтальное проложение (S), м	Описание прохождения части границ	Сведения о согласовании местоположения границ (согласовано/спорное)
от т.	до т.			
1	2	3	4	5
2242	2243	31,17	—	согласовано
2243	2244	48,00		
2244	12	7,26		
12	н2240У	16,16		
н2240У	45	7,92		
45	2242	47,88		

**3. Сведения о характеристиках уточняемого земельного участка с кадастровым номером** 19:10:040101:700 :

№ п/п	Наименование характеристики	Значение характеристики
1	2	3

1	2	3
1.	Адрес земельного участка	—
1.1.	Сведения о местоположении земельного участка (при отсутствии адреса) в структурированном в соответствии с федеральной информационной адресной системой виде	—
1.2.	Дополнительные сведения о местоположении земельного участка	—
2.	Площадь земельного участка ± величина погрешности определения (вычисления) площади ( $P \pm \Delta P$ ), м <sup>2</sup>	1 499 ± 34,00
3.	Формула, примененная для вычисления предельной погрешности определения площади земельного участка, с подставленными значениями и итоговые (вычисленные) значения	$3,5 * M_t * \sqrt{P} = 3,5 * 0,25 * \sqrt{1499} = 34$
4.	Площадь земельного участка согласно сведениям Единого государственного реестра недвижимости (Ркад), м <sup>2</sup>	1 499,00
5.	Оценка расхождения Р и Ркад ( $P - P_{кад}$ ), м <sup>2</sup>	0
6.	Предельный минимальный и максимальный размеры земельного участка (Рмин и Рмакс), м <sup>2</sup>	Рмин = Рмин = 500 Рмакс = Рмакс = 2 000
7.	Кадастровый или иной государственный учетный номер (инвентарный) здания, сооружения, объекта незавершенного строительства, расположенного на земельном участке	—
8.	Вид (виды) разрешенного использования	—
8.1.	Дополнительные сведения об использовании земельного участка	—
9.	Сведения о земельных участках (землях общего пользования, территории общего пользования), посредством которых обеспечивается доступ	19:10:040101:701
10.	Иные сведения	—
<b>4. Пояснения к сведениям об уточняемом земельном участке с кадастровым номером</b>		<b>19:10:040101:700</b> :
1.	При проведении ККР была выявлена и устранена реестровая ошибка в описании местоположения границ. Исправление реестровой ошибки проведено в связи с выявлением несоответствия количества точек земельного участка со смежными ЗУ 19:10:040133:231 и ЗУ 19:10:040133:243.	

**1. Сведения о характерных точках границ уточняемого земельного участка с кадастровым номером** 19:10:040101:718 :  
 Система координат МСК-166 (19) Зона № 1

Обозначение характерных точек границ	Координаты, м				Метод определения координат	Формулы, примененные для расчета средней квадратической погрешности определения координат характерных точек границ (Mt), с подставленными в такие формулы значениями и итоговые (вычисленные) значения Mt, м	Описание закрепления точки
	содержатся в Едином государственном реестре недвижимости		определены в результате выполнения комплексных кадастровых работ				
	X	Y	X	Y			
1	2	3	4	5	6	7	8
13	420 082,34	194 452,92	420 082,34	194 452,92	Аналитический метод	—	—
12	420 081,92	194 484,36	420 081,92	194 484,36			
47	420 033,80	194 484,00	420 033,80	194 484,00			
11	420 034,10	194 474,40	420 034,10	194 474,40			
н2241У	—	—	420 034,17	194 468,06	Фотограмметрический метод	0,25	—
46	420 034,34	194 452,93	420 034,34	194 452,93	Аналитический метод	—	
13	420 082,34	194 452,92	420 082,34	194 452,92			

**2. Сведения о частях границ уточняемого земельного участка с кадастровым номером** 19:10:040101:718 :

Обозначение части границ		Горизонтальное проложение (S), м	Описание прохождения части границ	Сведения о согласовании местоположения границ (согласовано/спорное)
от т.	до т.			
1	2	3	4	5
13	12	31,44	—	согласовано
12	47	48,12		
47	11	9,60		
11	н2241У	6,34		
н2241У	46	15,13		
46	13	48,00		

**3. Сведения о характеристиках уточняемого земельного участка с кадастровым номером** 19:10:040101:718 :

№ п/п	Наименование характеристики	Значение характеристики
1	2	3

1	2	3
1.	Адрес земельного участка	—
1.1.	Сведения о местоположении земельного участка (при отсутствии адреса) в структурированном в соответствии с федеральной информационной адресной системой виде	—
1.2.	Дополнительные сведения о местоположении земельного участка	—
2.	Площадь земельного участка ± величина погрешности определения (вычисления) площади ( $P \pm \Delta P$ ), м <sup>2</sup>	1 500 ± 34,00
3.	Формула, примененная для вычисления предельной погрешности определения площади земельного участка, с подставленными значениями и итоговые (вычисленные) значения	$3,5 * 0,25 * \sqrt{(1500)} = 34$
4.	Площадь земельного участка согласно сведениям Единого государственного реестра недвижимости (Ркад), м <sup>2</sup>	1 500,00
5.	Оценка расхождения Р и Ркад ( $P - P_{кад}$ ), м <sup>2</sup>	0
6.	Предельный минимальный и максимальный размеры земельного участка (Рмин и Рмакс), м <sup>2</sup>	Рмин = Рмин = 500 Рмакс = Рмакс = 2 000
7.	Кадастровый или иной государственный учетный номер (инвентарный) здания, сооружения, объекта незавершенного строительства, расположенного на земельном участке	19:10:040101:915
8.	Вид (виды) разрешенного использования	—
8.1.	Дополнительные сведения об использовании земельного участка	—
9.	Сведения о земельных участках (землях общего пользования, территории общего пользования), посредством которых обеспечивается доступ	19:10:040101:701
10.	Иные сведения	—
<b>4. Пояснения к сведениям об уточняемом земельном участке с кадастровым номером</b>		<b>19:10:040101:718</b> :
1.	При проведении ККР была выявлена и устранена реестровая ошибка в описании местоположения границ. Исправление реестровой ошибки проведено в связи с выявлением несоответствия количества точек земельного участка со смежными ЗУ 19:10:040133:231.	

**1. Сведения о характерных точках границ уточняемого земельного участка с кадастровым номером** 19:10:040101:642 :  
 Система координат МСК-166 (19) Зона № 1

Обозначение характерных точек границ	Координаты, м				Метод определения координат	Формулы, примененные для расчета средней квадратической погрешности определения координат характерных точек границ (Mt), с подставленными в такие формулы значениями и итоговые (вычисленные) значения Mt, м	Описание закрепления точки
	содержатся в Едином государственном реестре недвижимости		определены в результате выполнения комплексных кадастровых работ				
	X	Y	X	Y			
1	2	3	4	5	6	7	8
1	420 029,65	194 660,97	420 029,65	194 660,97	Аналитический метод	—	—
н2245У	—	—	420 029,48	194 669,15	Фотограмметрический метод	0,25	
2	420 028,79	194 699,76	420 028,79	194 699,76	Аналитический метод	—	
3	419 990,17	194 699,59	419 990,17	194 699,59			
4	419 991,06	194 660,68	419 991,06	194 660,68			
1	420 029,65	194 660,97	420 029,65	194 660,97			

**2. Сведения о частях границ уточняемого земельного участка с кадастровым номером** 19:10:040101:642 :

Обозначение части границ		Горизонтальное проложение (S), м	Описание прохождения части границ	Сведения о согласовании местоположения границ (согласовано/спорное)
от т.	до т.			
1	2	3	4	5
1	н2245У	8,18	—	согласовано
н2245У	2	30,62		
2	3	38,62		
3	4	38,92		
4	1	38,59		

**3. Сведения о характеристиках уточняемого земельного участка с кадастровым номером** 19:10:040101:642 :

№ п/п	Наименование характеристики	Значение характеристики
1	2	3
1	2	3

1	2	3
1.	Адрес земельного участка	—
1.1.	Сведения о местоположении земельного участка (при отсутствии адреса) в структурированном в соответствии с федеральной информационной адресной системой виде	—
1.2.	Дополнительные сведения о местоположении земельного участка	—
2.	Площадь земельного участка ± величина погрешности определения (вычисления) площади ( $P \pm \Delta P$ ), м <sup>2</sup>	1 500 ± 34,00
3.	Формула, примененная для вычисления предельной погрешности определения площади земельного участка, с подставленными значениями и итоговые (вычисленные) значения	$3,5 * M_t * \sqrt{P} = 3,5 * 0,25 * \sqrt{1500} = 34$
4.	Площадь земельного участка согласно сведениям Единого государственного реестра недвижимости (Ркад), м <sup>2</sup>	1 500,00
5.	Оценка расхождения Р и Ркад ( $P - P_{кад}$ ), м <sup>2</sup>	0
6.	Предельный минимальный и максимальный размеры земельного участка (Рмин и Рмакс), м <sup>2</sup>	Рмин = Рмин = 800 Рмакс = Рмакс = 2 000
7.	Кадастровый или иной государственный учетный номер (инвентарный) здания, сооружения, объекта незавершенного строительства, расположенного на земельном участке	—
8.	Вид (виды) разрешенного использования	—
8.1.	Дополнительные сведения об использовании земельного участка	—
9.	Сведения о земельных участках (землях общего пользования, территории общего пользования), посредством которых обеспечивается доступ	Земли общего пользования
10.	Иные сведения	—
<b>4. Пояснения к сведениям об уточняемом земельном участке с кадастровым номером</b>		<b>19:10:040101:642</b> :
1.	При проведении ККР была выявлена и устранена реестровая ошибка в описании местоположения границ. Исправление реестровой ошибки проведено в связи с выявлением несоответствия количества точек земельного участка со смежными ЗУ 19:10:040101:724 и ЗУ 19:10:040101:697.	

**1. Сведения о характерных точках границ уточняемого земельного участка с кадастровым номером** 19:10:040101:644 :  
 Система координат МСК-166 (19) Зона № 1

Обозначение характерных точек границ	Координаты, м				Метод определения координат	Формулы, примененные для расчета средней квадратической погрешности определения координат характерных точек границ (Mt), с подставленными в такие формулы значениями и итоговые (вычисленные) значения Mt, м	Описание закрепления точки
	содержатся в Едином государственном реестре недвижимости		определены в результате выполнения комплексных кадастровых работ				
	X	Y	X	Y			
1	2	3	4	5	6	7	8
1	420 032,43	194 544,85	420 032,43	194 544,85	Аналитический метод	—	—
н2246У	—	—	420 032,41	194 545,63	Фотограмметрический метод	0,25	
н2247У	—	—	420 031,58	194 576,67			
2	420 031,39	194 583,39	420 031,39	194 583,39	Аналитический метод	—	
3	419 992,58	194 583,30	419 992,58	194 583,30			
4	419 993,28	194 544,86	419 993,28	194 544,86			
1	420 032,43	194 544,85	420 032,43	194 544,85			

**2. Сведения о частях границ уточняемого земельного участка с кадастровым номером** 19:10:040101:644 :

Обозначение части границ		Горизонтальное проложение (S), м	Описание прохождения части границ	Сведения о согласовании местоположения границ (согласовано/спорное)
от т.	до т.			
1	2	3	4	5
1	н2246У	0,78	—	согласовано
н2246У	н2247У	31,05		
н2247У	2	6,72		
2	3	38,81		
3	4	38,45		
4	1	39,15		

**3. Сведения о характеристиках уточняемого земельного участка с кадастровым номером** 19:10:040101:644 :

№ п/п	Наименование характеристики	Значение характеристики
1	2	3
1	2	3

1	2	3
1.	Адрес земельного участка	—
1.1.	Сведения о местоположении земельного участка (при отсутствии адреса) в структурированном в соответствии с федеральной информационной адресной системой виде	—
1.2.	Дополнительные сведения о местоположении земельного участка	—
2.	Площадь земельного участка ± величина погрешности определения (вычисления) площади ( $P \pm \Delta P$ ), м <sup>2</sup>	1 501 ± 34,00
3.	Формула, примененная для вычисления предельной погрешности определения площади земельного участка, с подставленными значениями и итоговые (вычисленные) значения	$3,5 * M_t * \sqrt{P} = 3,5 * 0,25 * \sqrt{1501} = 34$
4.	Площадь земельного участка согласно сведениям Единого государственного реестра недвижимости (Ркад), м <sup>2</sup>	1 500,00
5.	Оценка расхождения Р и Ркад ( $P - P_{кад}$ ), м <sup>2</sup>	1
6.	Предельный минимальный и максимальный размеры земельного участка (Рмин и Рмакс), м <sup>2</sup>	Рмин = Рмин = 800 Рмакс = Рмакс = 2 000
7.	Кадастровый или иной государственный учетный номер (инвентарный) здания, сооружения, объекта незавершенного строительства, расположенного на земельном участке	19:10:040101:942
8.	Вид (виды) разрешенного использования	—
8.1.	Дополнительные сведения об использовании земельного участка	—
9.	Сведения о земельных участках (землях общего пользования, территории общего пользования), посредством которых обеспечивается доступ	Земли общего пользования
10.	Иные сведения	—
<b>4. Пояснения к сведениям об уточняемом земельном участке с кадастровым номером</b>		<b>19:10:040101:644</b> :
1.	При проведении ККР была выявлена и устранена реестровая ошибка в описании местоположения границ. Исправление реестровой ошибки проведено в связи с выявлением несоответствия количества точек земельного участка со смежными ЗУ 19:10:040101:721 и ЗУ 19:10:040101:720. Площадь изменена в пределах 10% от площади ЗУ, сведения о которой относительно этого ЗУ содержатся в ЕГРН.	

**1. Сведения о характерных точках границ уточняемого земельного участка с кадастровым номером** 19:10:040101:647 :  
 Система координат МСК-166 (19) Зона № 1

Обозначение характерных точек границ	Координаты, м				Метод определения координат	Формулы, примененные для расчета средней квадратической погрешности определения координат характерных точек границ (Mt), с подставленными в такие формулы значениями и итоговые (вычисленные) значения Mt, м	Описание закрепления точки
	содержатся в Едином государственном реестре недвижимости		определены в результате выполнения комплексных кадастровых работ				
	X	Y	X	Y			
1	2	3	4	5	6	7	8
2	420 033,10	194 506,46	420 033,10	194 506,46	Аналитический метод	—	—
н2248У	—	—	420 032,96	194 514,97	Фотограмметрический метод	0,25	
1	420 032,43	194 544,85	420 032,43	194 544,85	Аналитический метод	—	
4	419 993,28	194 544,86	419 993,28	194 544,86			
3	419 994,17	194 506,39	419 994,17	194 506,39			
2	420 033,10	194 506,46	420 033,10	194 506,46			

**2. Сведения о частях границ уточняемого земельного участка с кадастровым номером** 19:10:040101:647 :

Обозначение части границ		Горизонтальное проложение (S), м	Описание прохождения части границ	Сведения о согласовании местоположения границ (согласовано/спорное)
от т.	до т.			
1	2	3	4	5
2	н2248У	8,51	—	согласовано
н2248У	1	29,88		
1	4	39,15		
4	3	38,48		
3	2	38,93		

**3. Сведения о характеристиках уточняемого земельного участка с кадастровым номером** 19:10:040101:647 :

№ п/п	Наименование характеристики	Значение характеристики
1	2	3
1	2	3

1	2	3
1.	Адрес земельного участка	—
1.1.	Сведения о местоположении земельного участка (при отсутствии адреса) в структурированном в соответствии с федеральной информационной адресной системой виде	—
1.2.	Дополнительные сведения о местоположении земельного участка	—
2.	Площадь земельного участка ± величина погрешности определения (вычисления) площади ( $P \pm \Delta P$ ), м <sup>2</sup>	1 500 ± 34,00
3.	Формула, примененная для вычисления предельной погрешности определения площади земельного участка, с подставленными значениями и итоговые (вычисленные) значения	$3,5 * M_t * \sqrt{P} = 3,5 * 0,25 * \sqrt{1500} = 34$
4.	Площадь земельного участка согласно сведениям Единого государственного реестра недвижимости (Ркад), м <sup>2</sup>	1 500,00
5.	Оценка расхождения Р и Ркад ( $P - P_{кад}$ ), м <sup>2</sup>	0
6.	Предельный минимальный и максимальный размеры земельного участка (Рмин и Рмакс), м <sup>2</sup>	Рмин = Рмин = 500 Рмакс = Рмакс = 2 000
7.	Кадастровый или иной государственный учетный номер (инвентарный) здания, сооружения, объекта незавершенного строительства, расположенного на земельном участке	19:10:040101:899
8.	Вид (виды) разрешенного использования	—
8.1.	Дополнительные сведения об использовании земельного участка	—
9.	Сведения о земельных участках (землях общего пользования, территории общего пользования), посредством которых обеспечивается доступ	Земли общего пользования
10.	Иные сведения	—
<b>4. Пояснения к сведениям об уточняемом земельном участке с кадастровым номером</b>		<b>19:10:040101:647</b> :
1.	При проведении ККР была выявлена и устранена реестровая ошибка в описании местоположения границ. Исправление реестровой ошибки проведено в связи с выявлением несоответствия количества точек земельного участка со смежными ЗУ 19:10:040101:719 и ЗУ 19:10:040101:720.	

**1. Сведения о характерных точках границ уточняемого земельного участка с кадастровым номером** 19:10:040101:674 :  
 Система координат МСК-166 (19) Зона № 1

Обозначение характерных точек границ	Координаты, м				Метод определения координат	Формулы, примененные для расчета средней квадратической погрешности определения координат характерных точек границ (Mt), с подставленными в такие формулы значениями и итоговые (вычисленные) значения Mt, м	Описание закрепления точки
	содержатся в Едином государственном реестре недвижимости		определены в результате выполнения комплексных кадастровых работ				
	X	Y	X	Y			
1	2	3	4	5	6	7	8
1	420 037,82	194 315,01	420 037,82	194 315,01	Аналитический метод	—	—
н2249У	—	—	420 037,12	194 337,48	Фотограмметрический метод	0,25	
2	420 036,63	194 352,95	420 036,63	194 352,95	Аналитический метод	—	
3	419 997,32	194 352,77	419 997,32	194 352,77			
4	419 998,06	194 314,84	419 998,06	194 314,84			
1	420 037,82	194 315,01	420 037,82	194 315,01			

**2. Сведения о частях границ уточняемого земельного участка с кадастровым номером** 19:10:040101:674 :

Обозначение части границ		Горизонтальное проложение (S), м	Описание прохождения части границ	Сведения о согласовании местоположения границ (согласовано/спорное)
от т.	до т.			
1	2	3	4	5
1	н2249У	22,48	—	согласовано
н2249У	2	15,48		
2	3	39,31		
3	4	37,94		
4	1	39,76		

**3. Сведения о характеристиках уточняемого земельного участка с кадастровым номером** 19:10:040101:674 :

№ п/п	Наименование характеристики	Значение характеристики
1	2	3
1	2	3

1	2	3
1.	Адрес земельного участка	—
1.1.	Сведения о местоположении земельного участка (при отсутствии адреса) в структурированном в соответствии с федеральной информационной адресной системой виде	—
1.2.	Дополнительные сведения о местоположении земельного участка	—
2.	Площадь земельного участка $\pm$ величина погрешности определения (вычисления) площади ( $P \pm \Delta P$ ), м <sup>2</sup>	1 500 $\pm$ 34,00
3.	Формула, примененная для вычисления предельной погрешности определения площади земельного участка, с подставленными значениями и итоговые (вычисленные) значения	$3,5 * 0,25 * \sqrt{(1500)} = 34$
4.	Площадь земельного участка согласно сведениям Единого государственного реестра недвижимости (Ркад), м <sup>2</sup>	1 500,00
5.	Оценка расхождения P и Ркад ( $P - P_{кад}$ ), м <sup>2</sup>	0
6.	Предельный минимальный и максимальный размеры земельного участка (Рмин и Рмакс), м <sup>2</sup>	Рмин = Рмин = 800 Рмакс = Рмакс = 2 000
7.	Кадастровый или иной государственный учетный номер (инвентарный) здания, сооружения, объекта незавершенного строительства, расположенного на земельном участке	—
8.	Вид (виды) разрешенного использования	—
8.1.	Дополнительные сведения об использовании земельного участка	—
9.	Сведения о земельных участках (землях общего пользования, территории общего пользования), посредством которых обеспечивается доступ	Земли общего пользования
10.	Иные сведения	—
<b>4. Пояснения к сведениям об уточняемом земельном участке с кадастровым номером</b>		<b>19:10:040101:674</b> :
1.	При проведении ККР была выявлена и устранена реестровая ошибка в описании местоположения границ. Исправление реестровой ошибки проведено в связи с выявлением несоответствия количества точек земельного участка со смежными ЗУ 19:10:040101:696 и ЗУ 19:10:040101:725.	

**1. Сведения о характерных точках границ уточняемого земельного участка с кадастровым номером** 19:10:040101:683 :  
 Система координат МСК-166 (19) Зона № 1

Обозначение характерных точек границ	Координаты, м				Метод определения координат	Формулы, примененные для расчета средней квадратической погрешности определения координат характерных точек границ (Mt), с подставленными в такие формулы значениями и итоговые (вычисленные) значения Mt, м	Описание закрепления точки
	содержатся в Едином государственном реестре недвижимости		определены в результате выполнения комплексных кадастровых работ				
	X	Y	X	Y			
1	2	3	4	5	6	7	8
4	420 055,20	194 165,00	420 055,20	194 165,00	Аналитический метод	—	—
3	420 005,23	194 164,46	420 005,23	194 164,46			
2	420 005,66	194 134,36	420 005,66	194 134,36			
н2250У	—	—	420 030,63	194 134,71	Фотограмметрический метод	0,25	
1	420 055,60	194 135,06	420 055,60	194 135,06	Аналитический метод	—	
4	420 055,20	194 165,00	420 055,20	194 165,00			

**2. Сведения о частях границ уточняемого земельного участка с кадастровым номером** 19:10:040101:683 :

Обозначение части границ		Горизонтальное проложение (S), м	Описание прохождения части границ	Сведения о согласовании местоположения границ (согласовано/спорное)
от т.	до т.			
1	2	3	4	5
4	3	49,97	—	согласовано
3	2	30,10		
2	н2250У	24,97		
н2250У	1	24,97		
1	4	29,94		

**3. Сведения о характеристиках уточняемого земельного участка с кадастровым номером** 19:10:040101:683 :

№ п/п	Наименование характеристики	Значение характеристики
1	2	3
1	2	3

1	2	3
1.	Адрес земельного участка	—
1.1.	Сведения о местоположении земельного участка (при отсутствии адреса) в структурированном в соответствии с федеральной информационной адресной системой виде	—
1.2.	Дополнительные сведения о местоположении земельного участка	—
2.	Площадь земельного участка ± величина погрешности определения (вычисления) площади ( $P \pm \Delta P$ ), м <sup>2</sup>	1 500 ± 34,00
3.	Формула, примененная для вычисления предельной погрешности определения площади земельного участка, с подставленными значениями и итоговые (вычисленные) значения	$3,5 * M_t * \sqrt{P} = 3,5 * 0,25 * \sqrt{1500} = 34$
4.	Площадь земельного участка согласно сведениям Единого государственного реестра недвижимости (Ркад), м <sup>2</sup>	1 500,00
5.	Оценка расхождения Р и Ркад (Р - Ркад), м <sup>2</sup>	0
6.	Предельный минимальный и максимальный размеры земельного участка (Рмин и Рмакс), м <sup>2</sup>	Рмин = Рмин = 800 Рмакс = Рмакс = 2 000
7.	Кадастровый или иной государственный учетный номер (инвентарный) здания, сооружения, объекта незавершенного строительства, расположенного на земельном участке	—
8.	Вид (виды) разрешенного использования	—
8.1.	Дополнительные сведения об использовании земельного участка	—
9.	Сведения о земельных участках (землях общего пользования, территории общего пользования), посредством которых обеспечивается доступ	Земли общего пользования
10.	Иные сведения	—
<b>4. Пояснения к сведениям об уточняемом земельном участке с кадастровым номером</b>		<b>19:10:040101:683</b> :
1.	При проведении ККР была выявлена и устранена реестровая ошибка в описании местоположения границ. Исправление реестровой ошибки проведено в связи с выявлением несоответствия количества точек земельного участка со смежными ЗУ 19:10:040101:767 и ЗУ 19:10:040101:768.	

**Описание местоположения здания, сооружения, объекта незавершенного строительства на земельном участке**

**1. Сведения о характерных точках контура объекта недвижимости с кадастровым номером** 19:10:040101:577 :

Система координат МСК-166 (19) Зона № 1

Обозначение характерных точек границ	Содержатся в Едином государственном реестре недвижимости			Определены в ходе выполнения комплексных кадастровых работ			Метод определения координат	Формулы, примененные для расчета средней квадратической погрешности определения координат характерных точек (Mt), м, с подставленными в такие формулы значениями и итоговые (вычисленные) значения Mt, м
	координаты, м		Радиус, м	координаты, м		Радиус, м		
	X	Y	R	X	Y	R		
1	2	3	4	5	6	7	8	9
н20630	—	—	—	421 318,48	194 816,12	—	Фотограмметрический метод	—
н20640	—	—	—	421 308,23	194 813,71	—		
н20650	—	—	—	421 306,59	194 820,69	—		
н20660	—	—	—	421 316,84	194 823,10	—		
н20630	—	—	—	421 318,48	194 816,12	—		

**2. Сведения о характеристиках объекта недвижимости с кадастровым номером** 19:10:040101:577 :

№ п/п	Наименование характеристики	Значение характеристики
1	2	3
1.	Вид объекта недвижимости	Здание
2.	Ранее присвоенный государственный учетный номер (инвентарный) здания, сооружения, объекта незавершенного строительства	—
3.	Кадастровый номер земельного участка (земельных участков), в границах которого (которых) расположены здание, сооружение, объект незавершенного строительства	19:10:040101:423
4.	Уникальный учетный номер кадастрового квартала, в границах которого расположены здание, сооружение, объект незавершенного строительства	19:10:040101

1	2	3
5.	Адрес здания, сооружения, объекта незавершенного строительства	—
5.1.	Сведения о местоположении здания, сооружения, объекта незавершенного строительства (при отсутствии адреса) в структурированном в соответствии с федеральной информационной адресной системой виде	—
5.2.	Дополнительные сведения о местоположении	—
6.	Иные сведения	—

**3. Пояснения к сведениям об объекте недвижимости с кадастровым номером** 19:10:040101:577 :

1.	—
----	---

**1. Сведения о характерных точках контура объекта недвижимости с кадастровым номером** 19:10:040101:695 :

Система координат	<u>МСК-166 (19)</u>	Зона №	<u>1</u>
-------------------	---------------------	--------	----------

Обозначение характерных точек границ	Содержатся в Едином государственном реестре недвижимости			Определены в ходе выполнения комплексных кадастровых работ			Метод определения координат	Формулы, примененные для расчета средней квадратической погрешности определения координат характерных точек (Mt), м, с подставленными в такие формулы значениями и итоговые (вычисленные) значения Mt, м
	координаты, м		Радиус, м	координаты, м		Радиус, м		
	X	Y	R	X	Y	R		
1	2	3	4	5	6	7	8	9
н20730	—	—	—	421 168,68	194 740,82	—	Фотограмметрический метод	—
н20740	—	—	—	421 164,63	194 740,00	—		
н20750	—	—	—	421 163,47	194 745,75	—		
н20760	—	—	—	421 167,52	194 746,57	—		
н20730	—	—	—	421 168,68	194 740,82	—		

**2. Сведения о характеристиках объекта недвижимости с кадастровым номером** 19:10:040101:695 :

№ п/п	Наименование характеристики	Значение характеристики
1	2	3
1.	Вид объекта недвижимости	Здание
2.	Ранее присвоенный государственный учетный номер (инвентарный) здания, сооружения, объекта незавершенного строительства	—

1	2	3
3.	Кадастровый номер земельного участка (земельных участков), в границах которого (которых) расположены здание, сооружение, объект незавершенного строительства	19:10:040101:354
4.	Уникальный учетный номер кадастрового квартала, в границах которого расположены здание, сооружение, объект незавершенного строительства	19:10:040101
5.	Адрес здания, сооружения, объекта незавершенного строительства	—
5.1.	Сведения о местоположении здания, сооружения, объекта незавершенного строительства (при отсутствии адреса) в структурированном в соответствии с федеральной информационной адресной системой виде	—
5.2.	Дополнительные сведения о местоположении	—
6.	Иные сведения	—

**3. Пояснения к сведениям об объекте недвижимости с кадастровым номером** 19:10:040101:695 :

1.	—
----	---

**1. Сведения о характерных точках контура объекта недвижимости с кадастровым номером** 19:10:040101:694 :

Система координат МСК-166 (19) Зона № 1

Обозначение характерных точек границ	Содержатся в Едином государственном реестре недвижимости			Определены в ходе выполнения комплексных кадастровых работ			Метод определения координат	Формулы, примененные для расчета средней квадратической погрешности определения координат характерных точек (Mt), м, с подставленными в такие формулы значениями и итоговые (вычисленные) значения Mt, м
	координаты, м		Радиус, м	координаты, м		Радиус, м		
	X	Y	R	X	Y	R		
1	2	3	4	5	6	7	8	9
н20770	—	—	—	421 142,82	194 721,75	—	Фотограмметрический метод	—
н20780	—	—	—	421 137,95	194 720,77	—		
н20790	—	—	—	421 136,36	194 728,60	—		
н20800	—	—	—	421 141,24	194 729,59	—		
н20770	—	—	—	421 142,82	194 721,75	—		

**2. Сведения о характеристиках объекта недвижимости с кадастровым номером** 19:10:040101:694 :

№ п/п	Наименование характеристики	Значение характеристики
-------	-----------------------------	-------------------------

1	2	3
1.	Вид объекта недвижимости	Здание
2.	Ранее присвоенный государственный учетный номер (инвентарный) здания, сооружения, объекта незавершенного строительства	—
3.	Кадастровый номер земельного участка (земельных участков), в границах которого (которых) расположены здание, сооружение, объект незавершенного строительства	19:10:040101:359
4.	Уникальный учетный номер кадастрового квартала, в границах которого расположены здание, сооружение, объект незавершенного строительства	19:10:040101
5.	Адрес здания, сооружения, объекта незавершенного строительства	—
5.1.	Сведения о местоположении здания, сооружения, объекта незавершенного строительства (при отсутствии адреса) в структурированном в соответствии с федеральной информационной адресной системой виде	—
5.2.	Дополнительные сведения о местоположении	—
6.	Иные сведения	—

**3. Пояснения к сведениям об объекте недвижимости с кадастровым номером** 19:10:040101:694 :

1. —

**1. Сведения о характерных точках контура объекта недвижимости с кадастровым номером** 19:10:040101:731 :

Система координат МСК-166 (19) Зона № 1

Обозначение характерных точек границ	Содержатся в Едином государственном реестре недвижимости			Определены в ходе выполнения комплексных кадастровых работ			Метод определения координат	Формулы, примененные для расчета средней квадратической погрешности определения координат характерных точек (Mt), м, с подставленными в такие формулы значениями и итоговые (вычисленные) значения Mt, м
	координаты, м		Радиус, м	координаты, м		Радиус, м		
	X	Y	R	X	Y	R		
1	2	3	4	5	6	7	8	9
н2081О	—	—	—	420 884,16	194 683,21	—	Фотограмметрический метод	—
н2082О	—	—	—	420 877,57	194 681,82	—		
н2083О	—	—	—	420 875,71	194 690,64	—		
н2084О	—	—	—	420 882,29	194 692,03	—		



1	2	3	4	5	6	7	8	9
н20850	—	—	—	420 856,88	194 666,39	—	Фотограмметрический метод	—
н20860	—	—	—	420 850,86	194 665,16	—		
н20870	—	—	—	420 848,63	194 676,05	—		
н20880	—	—	—	420 854,65	194 677,28	—		
н20850	—	—	—	420 856,88	194 666,39	—		

**2. Сведения о характеристиках объекта недвижимости с кадастровым номером** 19:10:040101:688 :

№ п/п	Наименование характеристики	Значение характеристики
1	2	3
1.	Вид объекта недвижимости	Здание
2.	Ранее присвоенный государственный учетный номер (инвентарный) здания, сооружения, объекта незавершенного строительства	—
3.	Кадастровый номер земельного участка (земельных участков), в границах которого (которых) расположены здание, сооружение, объект незавершенного строительства	19:10:040101:352
4.	Уникальный учетный номер кадастрового квартала, в границах которого расположены здание, сооружение, объект незавершенного строительства	19:10:040101
5.	Адрес здания, сооружения, объекта незавершенного строительства	—
5.1.	Сведения о местоположении здания, сооружения, объекта незавершенного строительства (при отсутствии адреса) в структурированном в соответствии с федеральной информационной адресной системой виде	—
5.2.	Дополнительные сведения о местоположении	—
6.	Иные сведения	—

**3. Пояснения к сведениям об объекте недвижимости с кадастровым номером** 19:10:040101:688 :

1.	—
----	---

**1. Сведения о характерных точках контура объекта недвижимости с кадастровым номером** 19:10:040101:556 :

Система координат		МСК-166 (19)					Зона №		1
Обозначение характерных точек границ	Содержатся в Едином государственном реестре недвижимости			Определены в ходе выполнения комплексных кадастровых работ			Метод определения координат	Формулы, примененные для расчета средней квадратической погрешности определения координат характерных точек (Mt), м, с подставленными в такие формулы значениями и итоговые (вычисленные) значения Mt, м	
	координаты, м		Радиус, м	координаты, м		Радиус, м			
	X	Y	R	X	Y	R			
1	2	3	4	5	6	7	8	9	
н20890	—	—	—	421 157,55	194 777,30	—	Фотограмметрический метод	—	
н20900	—	—	—	421 150,73	194 775,75	—			
н20910	—	—	—	421 150,06	194 778,71	—			
н20920	—	—	—	421 156,88	194 780,25	—			
н20890	—	—	—	421 157,55	194 777,30	—			

**2. Сведения о характеристиках объекта недвижимости с кадастровым номером** 19:10:040101:556 :

№ п/п	Наименование характеристики	Значение характеристики
1	2	3
1.	Вид объекта недвижимости	Здание
2.	Ранее присвоенный государственный учетный номер (инвентарный) здания, сооружения, объекта незавершенного строительства	—
3.	Кадастровый номер земельного участка (земельных участков), в границах которого (которых) расположены здание, сооружение, объект незавершенного строительства	19:10:040101:388
4.	Уникальный учетный номер кадастрового квартала, в границах которого расположены здание, сооружение, объект незавершенного строительства	19:10:040101
5.	Адрес здания, сооружения, объекта незавершенного строительства	—
5.1.	Сведения о местоположении здания, сооружения, объекта незавершенного строительства (при отсутствии адреса) в структурированном в соответствии с федеральной информационной адресной системой виде	—
5.2.	Дополнительные сведения о местоположении	—

1	2	3
6.	Иные сведения	—

**3. Пояснения к сведениям об объекте недвижимости с кадастровым номером** 19:10:040101:556 :

1.	—
----	---

**1. Сведения о характерных точках контура объекта недвижимости с кадастровым номером** 19:10:040101:564 :

Система координат	<u>МСК-166 (19)</u>	Зона №	<u>1</u>
-------------------	---------------------	--------	----------

Обозначение характерных точек границ	Содержатся в Едином государственном реестре недвижимости			Определены в ходе выполнения комплексных кадастровых работ			Метод определения координат	Формулы, примененные для расчета средней квадратической погрешности определения координат характерных точек (Mt), м, с подставленными в такие формулы значениями и итоговые (вычисленные) значения Mt, м
	координаты, м		Радиус, м	координаты, м		Радиус, м		
	X	Y	R	X	Y	R		
1	2	3	4	5	6	7	8	9
н20940	—	—	—	421 267,86	194 829,49	—	Фотограмметрический метод	—
н20950	—	—	—	421 259,21	194 827,78	—		
н20960	—	—	—	421 258,04	194 833,72	—		
н20970	—	—	—	421 266,68	194 835,42	—		
н20940	—	—	—	421 267,86	194 829,49	—		

**2. Сведения о характеристиках объекта недвижимости с кадастровым номером** 19:10:040101:564 :

№ п/п	Наименование характеристики	Значение характеристики
1	2	3
1.	Вид объекта недвижимости	Здание
2.	Ранее присвоенный государственный учетный номер (инвентарный) здания, сооружения, объекта незавершенного строительства	—
3.	Кадастровый номер земельного участка (земельных участков), в границах которого (которых) расположены здание, сооружение, объект незавершенного строительства	19:10:040101:385
4.	Уникальный учетный номер кадастрового квартала, в границах которого расположены здание, сооружение, объект незавершенного строительства	19:10:040101

1	2	3
5.	Адрес здания, сооружения, объекта незавершенного строительства	—
5.1.	Сведения о местоположении здания, сооружения, объекта незавершенного строительства (при отсутствии адреса) в структурированном в соответствии с федеральной информационной адресной системой виде	—
5.2.	Дополнительные сведения о местоположении	—
6.	Иные сведения	—

**3. Пояснения к сведениям об объекте недвижимости с кадастровым номером 19:10:040101:564 :**

1.	—
----	---

**1. Сведения о характерных точках контура объекта недвижимости с кадастровым номером 19:10:040101:553 :**

Система координат <u>МСК-166 (19)</u>	Зона № <u>1</u>
---------------------------------------	-----------------

Обозначение характерных точек границ	Содержатся в Едином государственном реестре недвижимости			Определены в ходе выполнения комплексных кадастровых работ			Метод определения координат	Формулы, примененные для расчета средней квадратической погрешности определения координат характерных точек (Mt), м, с подставленными в такие формулы значениями и итоговые (вычисленные) значения Mt, м
	координаты, м		Радиус, м	координаты, м		Радиус, м		
	X	Y	R	X	Y	R		
1	2	3	4	5	6	7	8	9
н20980	—	—	—	420 738,20	194 586,09	—	Фотограмметрический метод	—
н21000	—	—	—	420 737,45	194 589,45	—		
н21010	—	—	—	420 729,10	194 587,60	—		
н20990	—	—	—	420 729,64	194 584,21	—		
н20980	—	—	—	420 738,20	194 586,09	—		

**2. Сведения о характеристиках объекта недвижимости с кадастровым номером 19:10:040101:553 :**

№ п/п	Наименование характеристики	Значение характеристики
1	2	3
1.	Вид объекта недвижимости	Здание
2.	Ранее присвоенный государственный учетный номер (инвентарный) здания, сооружения, объекта незавершенного строительства	—

1	2	3
3.	Кадастровый номер земельного участка (земельных участков), в границах которого (которых) расположены здание, сооружение, объект незавершенного строительства	19:10:040101:233
4.	Уникальный учетный номер кадастрового квартала, в границах которого расположены здание, сооружение, объект незавершенного строительства	19:10:040101
5.	Адрес здания, сооружения, объекта незавершенного строительства	—
5.1.	Сведения о местоположении здания, сооружения, объекта незавершенного строительства (при отсутствии адреса) в структурированном в соответствии с федеральной информационной адресной системой виде	—
5.2.	Дополнительные сведения о местоположении	—
6.	Иные сведения	—

**3. Пояснения к сведениям об объекте недвижимости с кадастровым номером** 19:10:040101:553 :

1.	—
----	---

**1. Сведения о характерных точках контура объекта недвижимости с кадастровым номером** 19:10:040101:551 :

Система координат МСК-166 (19) Зона № 1

Обозначение характерных точек границ	Содержатся в Едином государственном реестре недвижимости			Определены в ходе выполнения комплексных кадастровых работ			Метод определения координат	Формулы, примененные для расчета средней квадратической погрешности определения координат характерных точек (Mt), м, с подставленными в такие формулы значениями и итоговые (вычисленные) значения Mt, м
	координаты, м		Радиус, м	координаты, м		Радиус, м		
	X	Y	R	X	Y	R		
1	2	3	4	5	6	7	8	9
н2108О	—	—	—	420 600,35	194 599,83	—	Фотограмметрический метод	—
н2109О	—	—	—	420 594,31	194 598,78	—		
н2110О	—	—	—	420 592,62	194 608,47	—		
н2106О	—	—	—	420 598,52	194 609,57	—		
н2108О	—	—	—	420 600,35	194 599,83	—		

**2. Сведения о характеристиках объекта недвижимости с кадастровым номером** 19:10:040101:551 :

№ п/п	Наименование характеристики	Значение характеристики
-------	-----------------------------	-------------------------

1	2	3
1.	Вид объекта недвижимости	Здание
2.	Ранее присвоенный государственный учетный номер (инвентарный) здания, сооружения, объекта незавершенного строительства	—
3.	Кадастровый номер земельного участка (земельных участков), в границах которого (которых) расположены здание, сооружение, объект незавершенного строительства	19:10:040101:225
4.	Уникальный учетный номер кадастрового квартала, в границах которого расположены здание, сооружение, объект незавершенного строительства	19:10:040101
5.	Адрес здания, сооружения, объекта незавершенного строительства	—
5.1.	Сведения о местоположении здания, сооружения, объекта незавершенного строительства (при отсутствии адреса) в структурированном в соответствии с федеральной информационной адресной системой виде	—
5.2.	Дополнительные сведения о местоположении	—
6.	Иные сведения	—

**3. Пояснения к сведениям об объекте недвижимости с кадастровым номером** 19:10:040101:551 :

1. —

**1. Сведения о характерных точках контура объекта недвижимости с кадастровым номером** 19:10:040101:566 :

Система координат МСК-166 (19) Зона № 1

Обозначение характерных точек границ	Содержатся в Едином государственном реестре недвижимости			Определены в ходе выполнения комплексных кадастровых работ			Метод определения координат	Формулы, примененные для расчета средней квадратической погрешности определения координат характерных точек (Mt), м, с подставленными в такие формулы значениями и итоговые (вычисленные) значения Mt, м
	координаты, м		Радиус, м	координаты, м		Радиус, м		
	X	Y	R	X	Y	R		
1	2	3	4	5	6	7	8	9
н21150	—	—	—	420 558,59	194 601,79	—	Фотограмметрический метод	—
н21170	—	—	—	420 559,74	194 596,02	—		
н21180	—	—	—	420 553,85	194 594,83	—		
н21160	—	—	—	420 552,72	194 600,65	—		



1	2	3	4	5	6	7	8	9
н21230	—	—	—	420 449,80	194 572,19	—	Фотограмметрический метод	—
н21240	—	—	—	420 445,13	194 571,36	—		
н21250	—	—	—	420 443,77	194 579,02	—		
н21260	—	—	—	420 448,43	194 579,85	—		
н21230	—	—	—	420 449,80	194 572,19	—		

**2. Сведения о характеристиках объекта недвижимости с кадастровым номером** 19:10:040101:746 :

№ п/п	Наименование характеристики	Значение характеристики
1	2	3
1.	Вид объекта недвижимости	Здание
2.	Ранее присвоенный государственный учетный номер (инвентарный) здания, сооружения, объекта незавершенного строительства	—
3.	Кадастровый номер земельного участка (земельных участков), в границах которого (которых) расположены здание, сооружение, объект незавершенного строительства	19:10:040101:202
4.	Уникальный учетный номер кадастрового квартала, в границах которого расположены здание, сооружение, объект незавершенного строительства	19:10:040101
5.	Адрес здания, сооружения, объекта незавершенного строительства	—
5.1.	Сведения о местоположении здания, сооружения, объекта незавершенного строительства (при отсутствии адреса) в структурированном в соответствии с федеральной информационной адресной системой виде	—
5.2.	Дополнительные сведения о местоположении	—
6.	Иные сведения	—

**3. Пояснения к сведениям об объекте недвижимости с кадастровым номером** 19:10:040101:746 :

1.	—
----	---

**1. Сведения о характерных точках контура объекта недвижимости с кадастровым номером** 19:10:000000:1338 :

Система координат		МСК-166 (19)					Зона №		1
Обозначение характерных точек границ	Содержатся в Едином государственном реестре недвижимости			Определены в ходе выполнения комплексных кадастровых работ			Метод определения координат	Формулы, примененные для расчета средней квадратической погрешности определения координат характерных точек (Mt), м, с подставленными в такие формулы значениями и итоговые (вычисленные) значения Mt, м	
	координаты, м		Радиус, м	координаты, м		Радиус, м			
	X	Y	R	X	Y	R			
1	2	3	4	5	6	7	8	9	
н21300	—	—	—	421 346,26	194 124,39	—	Фотограмметрический метод	—	
н21310	—	—	—	421 345,30	194 127,96	—			
н21320	—	—	—	421 335,17	194 125,24	—			
н21330	—	—	—	421 336,12	194 121,68	—			
н21300	—	—	—	421 346,26	194 124,39	—			

**2. Сведения о характеристиках объекта недвижимости с кадастровым номером** 19:10:000000:1338 :

№ п/п	Наименование характеристики	Значение характеристики
1	2	3
1.	Вид объекта недвижимости	Сооружение
2.	Ранее присвоенный государственный учетный номер (инвентарный) здания, сооружения, объекта незавершенного строительства	—
3.	Кадастровый номер земельного участка (земельных участков), в границах которого (которых) расположены здание, сооружение, объект незавершенного строительства	19:10:040101:464
4.	Уникальный учетный номер кадастрового квартала, в границах которого расположены здание, сооружение, объект незавершенного строительства	19:10:040101
5.	Адрес здания, сооружения, объекта незавершенного строительства	—
5.1.	Сведения о местоположении здания, сооружения, объекта незавершенного строительства (при отсутствии адреса) в структурированном в соответствии с федеральной информационной адресной системой виде	—
5.2.	Дополнительные сведения о местоположении	—

1	2	3
6.	Иные сведения	—

**3. Пояснения к сведениям об объекте недвижимости с кадастровым номером** 19:10:000000:1338 :

1.	—
----	---

**1. Сведения о характерных точках контура объекта недвижимости с кадастровым номером** 19:10:040103:9 :

Система координат	<u>МСК-166 (19)</u>	Зона №	<u>1</u>
-------------------	---------------------	--------	----------

Обозначение характерных точек границ	Содержатся в Едином государственном реестре недвижимости			Определены в ходе выполнения комплексных кадастровых работ			Метод определения координат	Формулы, примененные для расчета средней квадратической погрешности определения координат характерных точек (Mt), м, с подставленными в такие формулы значениями и итоговые (вычисленные) значения Mt, м
	координаты, м		Радиус, м	координаты, м		Радиус, м		
	X	Y	R	X	Y	R		
1	2	3	4	5	6	7	8	9
н21340	—	—	—	421 306,10	194 147,58	—	Фотограмметрический метод	—
н21350	—	—	—	421 294,66	194 144,17	—		
н21360	—	—	—	421 290,56	194 157,92	—		
н21370	—	—	—	421 302,00	194 161,33	—		
н21340	—	—	—	421 306,10	194 147,58	—		

**2. Сведения о характеристиках объекта недвижимости с кадастровым номером** 19:10:040103:9 :

№ п/п	Наименование характеристики	Значение характеристики
1	2	3
1.	Вид объекта недвижимости	Здание
2.	Ранее присвоенный государственный учетный номер (инвентарный) здания, сооружения, объекта незавершенного строительства	—
3.	Кадастровый номер земельного участка (земельных участков), в границах которого (которых) расположены здание, сооружение, объект незавершенного строительства	19:10:040101:465
4.	Уникальный учетный номер кадастрового квартала, в границах которого расположены здание, сооружение, объект незавершенного строительства	19:10:040101

1	2	3
5.	Адрес здания, сооружения, объекта незавершенного строительства	—
5.1.	Сведения о местоположении здания, сооружения, объекта незавершенного строительства (при отсутствии адреса) в структурированном в соответствии с федеральной информационной адресной системой виде	—
5.2.	Дополнительные сведения о местоположении	—
6.	Иные сведения	—

**3. Пояснения к сведениям об объекте недвижимости с кадастровым номером** 19:10:040103:9 :

1. —

**1. Сведения о характерных точках контура объекта недвижимости с кадастровым номером** 19:10:040101:584 :

Система координат МСК-166 (19) Зона № 1

Обозначение характерных точек границ	Содержатся в Едином государственном реестре недвижимости			Определены в ходе выполнения комплексных кадастровых работ			Метод определения координат	Формулы, примененные для расчета средней квадратической погрешности определения координат характерных точек (Mt), м, с подставленными в такие формулы значениями и итоговые (вычисленные) значения Mt, м
	координаты, м		Радиус, м	координаты, м		Радиус, м		
	X	Y	R	X	Y	R		
1	2	3	4	5	6	7	8	9
н21440	—	—	—	421 344,58	194 793,03	—	Фотограмметрический метод	—
н21420	—	—	—	421 342,15	194 793,03	—		
н21430	—	—	—	421 342,15	194 796,30	—		
н21450	—	—	—	421 344,72	194 796,45	—		
н21440	—	—	—	421 344,58	194 793,03	—		

**2. Сведения о характеристиках объекта недвижимости с кадастровым номером** 19:10:040101:584 :

№ п/п	Наименование характеристики	Значение характеристики
1	2	3
1.	Вид объекта недвижимости	Здание
2.	Ранее присвоенный государственный учетный номер (инвентарный) здания, сооружения, объекта незавершенного строительства	—

1	2	3
3.	Кадастровый номер земельного участка (земельных участков), в границах которого (которых) расположены здание, сооружение, объект незавершенного строительства	19:10:040101:341
4.	Уникальный учетный номер кадастрового квартала, в границах которого расположены здание, сооружение, объект незавершенного строительства	19:10:040101
5.	Адрес здания, сооружения, объекта незавершенного строительства	—
5.1.	Сведения о местоположении здания, сооружения, объекта незавершенного строительства (при отсутствии адреса) в структурированном в соответствии с федеральной информационной адресной системой виде	—
5.2.	Дополнительные сведения о местоположении	—
6.	Иные сведения	—

**3. Пояснения к сведениям об объекте недвижимости с кадастровым номером** 19:10:040101:584 :

1.	—
----	---

**1. Сведения о характерных точках контура объекта недвижимости с кадастровым номером** 19:10:040101:578 :

Система координат МСК-166 (19) Зона № 1

Обозначение характерных точек границ	Содержатся в Едином государственном реестре недвижимости			Определены в ходе выполнения комплексных кадастровых работ			Метод определения координат	Формулы, примененные для расчета средней квадратической погрешности определения координат характерных точек (Mt), м, с подставленными в такие формулы значениями и итоговые (вычисленные) значения Mt, м
	координаты, м		Радиус, м	координаты, м		Радиус, м		
	X	Y	R	X	Y	R		
1	2	3	4	5	6	7	8	9
н21460	—	—	—	421 220,77	194 740,10	—	Фотограмметрический метод	—
н21470	—	—	—	421 219,68	194 739,87	—		
н21480	—	—	—	421 219,09	194 742,74	—		
н21490	—	—	—	421 220,18	194 742,96	—		
н21460	—	—	—	421 220,77	194 740,10	—		

**2. Сведения о характеристиках объекта недвижимости с кадастровым номером** 19:10:040101:578 :

№ п/п	Наименование характеристики	Значение характеристики
-------	-----------------------------	-------------------------

1	2	3
1.	Вид объекта недвижимости	Здание
2.	Ранее присвоенный государственный учетный номер (инвентарный) здания, сооружения, объекта незавершенного строительства	—
3.	Кадастровый номер земельного участка (земельных участков), в границах которого (которых) расположены здание, сооружение, объект незавершенного строительства	19:10:040101:338
4.	Уникальный учетный номер кадастрового квартала, в границах которого расположены здание, сооружение, объект незавершенного строительства	19:10:040101
5.	Адрес здания, сооружения, объекта незавершенного строительства	—
5.1.	Сведения о местоположении здания, сооружения, объекта незавершенного строительства (при отсутствии адреса) в структурированном в соответствии с федеральной информационной адресной системой виде	—
5.2.	Дополнительные сведения о местоположении	—
6.	Иные сведения	—

**3. Пояснения к сведениям об объекте недвижимости с кадастровым номером** 19:10:040101:578 :

1. —

**1. Сведения о характерных точках контура объекта недвижимости с кадастровым номером** 19:10:040101:576 :

Система координат МСК-166 (19) Зона № 1

Обозначение характерных точек границ	Содержатся в Едином государственном реестре недвижимости			Определены в ходе выполнения комплексных кадастровых работ			Метод определения координат	Формулы, примененные для расчета средней квадратической погрешности определения координат характерных точек (Mt), м, с подставленными в такие формулы значениями и итоговые (вычисленные) значения Mt, м
	координаты, м		Радиус, м	координаты, м		Радиус, м		
	X	Y	R	X	Y	R		
1	2	3	4	5	6	7	8	9
н21500	—	—	—	421 199,76	194 742,13	—	Фотограмметрический метод	—
н21510	—	—	—	421 195,96	194 741,28	—		
н21520	—	—	—	421 194,75	194 746,67	—		
н21530	—	—	—	421 198,56	194 747,53	—		



1	2	3	4	5	6	7	8	9
н21540	—	—	—	420 974,31	194 693,84	—	Фотограмметрический метод	—
н21550	—	—	—	420 967,57	194 692,35	—		
н21560	—	—	—	420 964,95	194 703,93	—		
н21570	—	—	—	420 971,68	194 705,45	—		
н21540	—	—	—	420 974,31	194 693,84	—		

**2. Сведения о характеристиках объекта недвижимости с кадастровым номером** 19:10:040101:554 :

№ п/п	Наименование характеристики	Значение характеристики
1	2	3
1.	Вид объекта недвижимости	Здание
2.	Ранее присвоенный государственный учетный номер (инвентарный) здания, сооружения, объекта незавершенного строительства	—
3.	Кадастровый номер земельного участка (земельных участков), в границах которого (которых) расположены здание, сооружение, объект незавершенного строительства	19:10:040101:362
4.	Уникальный учетный номер кадастрового квартала, в границах которого расположены здание, сооружение, объект незавершенного строительства	19:10:040101
5.	Адрес здания, сооружения, объекта незавершенного строительства	—
5.1.	Сведения о местоположении здания, сооружения, объекта незавершенного строительства (при отсутствии адреса) в структурированном в соответствии с федеральной информационной адресной системой виде	—
5.2.	Дополнительные сведения о местоположении	—
6.	Иные сведения	—

**3. Пояснения к сведениям об объекте недвижимости с кадастровым номером** 19:10:040101:554 :

1.	—
----	---

**1. Сведения о характерных точках контура объекта недвижимости с кадастровым номером** 19:10:040101:728 :

Система координат		МСК-166 (19)					Зона №		1
Обозначение характерных точек границ	Содержатся в Едином государственном реестре недвижимости			Определены в ходе выполнения комплексных кадастровых работ			Метод определения координат	Формулы, примененные для расчета средней квадратической погрешности определения координат характерных точек (Mt), м, с подставленными в такие формулы значениями и итоговые (вычисленные) значения Mt, м	
	координаты, м		Радиус, м	координаты, м		Радиус, м			
	X	Y	R	X	Y	R			
1	2	3	4	5	6	7	8	9	
н21580	—	—	—	420 969,50	194 664,75	—	Фотограмметрический метод	—	
н21590	—	—	—	420 964,15	194 663,55	—			
н21600	—	—	—	420 963,04	194 668,53	—			
н21610	—	—	—	420 968,38	194 669,72	—			
н21580	—	—	—	420 969,50	194 664,75	—			

**2. Сведения о характеристиках объекта недвижимости с кадастровым номером** 19:10:040101:728 :

№ п/п	Наименование характеристики	Значение характеристики
1	2	3
1.	Вид объекта недвижимости	Здание
2.	Ранее присвоенный государственный учетный номер (инвентарный) здания, сооружения, объекта незавершенного строительства	—
3.	Кадастровый номер земельного участка (земельных участков), в границах которого (которых) расположены здание, сооружение, объект незавершенного строительства	19:10:040101:360
4.	Уникальный учетный номер кадастрового квартала, в границах которого расположены здание, сооружение, объект незавершенного строительства	19:10:040101
5.	Адрес здания, сооружения, объекта незавершенного строительства	—
5.1.	Сведения о местоположении здания, сооружения, объекта незавершенного строительства (при отсутствии адреса) в структурированном в соответствии с федеральной информационной адресной системой виде	—
5.2.	Дополнительные сведения о местоположении	—

1	2	3
6.	Иные сведения	—

**3. Пояснения к сведениям об объекте недвижимости с кадастровым номером** 19:10:040101:728 :

1.	—
----	---

**1. Сведения о характерных точках контура объекта недвижимости с кадастровым номером** 19:10:040101:555 :

Система координат	<u>МСК-166 (19)</u>	Зона №	<u>1</u>
-------------------	---------------------	--------	----------

Обозначение характерных точек границ	Содержатся в Едином государственном реестре недвижимости			Определены в ходе выполнения комплексных кадастровых работ			Метод определения координат	Формулы, примененные для расчета средней квадратической погрешности определения координат характерных точек (Mt), м, с подставленными в такие формулы значениями и итоговые (вычисленные) значения Mt, м
	координаты, м		Радиус, м	координаты, м		Радиус, м		
	X	Y	R	X	Y	R		
1	2	3	4	5	6	7	8	9
н21620	—	—	—	421 130,74	194 770,98	—	Фотограмметрический метод	—
н21630	—	—	—	421 125,06	194 769,62	—		
н21640	—	—	—	421 122,97	194 778,35	—		
н21650	—	—	—	421 128,65	194 779,71	—		
н21620	—	—	—	421 130,74	194 770,98	—		

**2. Сведения о характеристиках объекта недвижимости с кадастровым номером** 19:10:040101:555 :

№ п/п	Наименование характеристики	Значение характеристики
1	2	3
1.	Вид объекта недвижимости	Здание
2.	Ранее присвоенный государственный учетный номер (инвентарный) здания, сооружения, объекта незавершенного строительства	—
3.	Кадастровый номер земельного участка (земельных участков), в границах которого (которых) расположены здание, сооружение, объект незавершенного строительства	19:10:040101:389
4.	Уникальный учетный номер кадастрового квартала, в границах которого расположены здание, сооружение, объект незавершенного строительства	19:10:040101

1	2	3
5.	Адрес здания, сооружения, объекта незавершенного строительства	—
5.1.	Сведения о местоположении здания, сооружения, объекта незавершенного строительства (при отсутствии адреса) в структурированном в соответствии с федеральной информационной адресной системой виде	—
5.2.	Дополнительные сведения о местоположении	—
6.	Иные сведения	—

**3. Пояснения к сведениям об объекте недвижимости с кадастровым номером** 19:10:040101:555 :

1.	—
----	---

**1. Сведения о характерных точках контура объекта недвижимости с кадастровым номером** 19:10:040101:563 :

Система координат	<u>МСК-166 (19)</u>	Зона №	<u>1</u>
-------------------	---------------------	--------	----------

Обозначение характерных точек границ	Содержатся в Едином государственном реестре недвижимости			Определены в ходе выполнения комплексных кадастровых работ			Метод определения координат	Формулы, примененные для расчета средней квадратической погрешности определения координат характерных точек (Mt), м, с подставленными в такие формулы значениями и итоговые (вычисленные) значения Mt, м
	координаты, м		Радиус, м	координаты, м		Радиус, м		
	X	Y	R	X	Y	R		
1	2	3	4	5	6	7	8	9
н21660	—	—	—	421 191,68	194 835,26	—	Фотограмметрический метод	—
н21670	—	—	—	421 180,11	194 832,38	—		
н21680	—	—	—	421 180,11	194 830,42	—		
н21690	—	—	—	421 180,51	194 828,71	—		
н21700	—	—	—	421 181,49	194 826,89	—		
н21710	—	—	—	421 188,55	194 828,45	—		
н21720	—	—	—	421 189,14	194 825,76	—		
н21730	—	—	—	421 190,55	194 826,07	—		
н21740	—	—	—	421 189,97	194 828,68	—		
н21750	—	—	—	421 192,98	194 829,35	—		
н21760	—	—	—	421 193,82	194 831,65	—		

1	2	3	4	5	6	7	8	9
н21770	—	—	—	421 193,42	194 833,55	—	Фотограмметрический метод	—
н21660	—	—	—	421 191,68	194 835,26	—		

**2. Сведения о характеристиках объекта недвижимости с кадастровым номером** 19:10:040101:563 :

№ п/п	Наименование характеристики	Значение характеристики
1	2	3
1.	Вид объекта недвижимости	Здание
2.	Ранее присвоенный государственный учетный номер (инвентарный) здания, сооружения, объекта незавершенного строительства	—
3.	Кадастровый номер земельного участка (земельных участков), в границах которого (которых) расположены здание, сооружение, объект незавершенного строительства	19:10:040101:395
4.	Уникальный учетный номер кадастрового квартала, в границах которого расположены здание, сооружение, объект незавершенного строительства	19:10:040101
5.	Адрес здания, сооружения, объекта незавершенного строительства	—
5.1.	Сведения о местоположении здания, сооружения, объекта незавершенного строительства (при отсутствии адреса) в структурированном в соответствии с федеральной информационной адресной системой виде	—
5.2.	Дополнительные сведения о местоположении	—
6.	Иные сведения	—

**3. Пояснения к сведениям об объекте недвижимости с кадастровым номером** 19:10:040101:563 :

1.	—
----	---

**1. Сведения о характерных точках контура объекта недвижимости с кадастровым номером** 19:10:040101:558 :

Система координат		МСК-166 (19)				Зона №		1
Обозначение характерных точек границ	Содержатся в Едином государственном реестре недвижимости			Определены в ходе выполнения комплексных кадастровых работ			Метод определения координат	Формулы, примененные для расчета средней квадратической погрешности определения координат характерных точек (Mt), м, с подставленными в такие формулы значениями и итоговые (вычисленные) значения Mt, м
	координаты, м		Радиус, м	координаты, м		Радиус, м		
	X	Y	R	X	Y	R		

1	2	3	4	5	6	7	8	9
н21780	—	—	—	421 246,73	194 805,21	—	Фотограмметрический метод	—
н21790	—	—	—	421 240,96	194 804,03	—		
н21800	—	—	—	421 239,10	194 813,10	—		
н21810	—	—	—	421 244,88	194 814,28	—		
н21780	—	—	—	421 246,73	194 805,21	—		

**2. Сведения о характеристиках объекта недвижимости с кадастровым номером** 19:10:040101:558 :

№ п/п	Наименование характеристики	Значение характеристики
1	2	3
1.	Вид объекта недвижимости	Здание
2.	Ранее присвоенный государственный учетный номер (инвентарный) здания, сооружения, объекта незавершенного строительства	—
3.	Кадастровый номер земельного участка (земельных участков), в границах которого (которых) расположены здание, сооружение, объект незавершенного строительства	19:10:040101:386
4.	Уникальный учетный номер кадастрового квартала, в границах которого расположены здание, сооружение, объект незавершенного строительства	19:10:040101
5.	Адрес здания, сооружения, объекта незавершенного строительства	—
5.1.	Сведения о местоположении здания, сооружения, объекта незавершенного строительства (при отсутствии адреса) в структурированном в соответствии с федеральной информационной адресной системой виде	—
5.2.	Дополнительные сведения о местоположении	—
6.	Иные сведения	—

**3. Пояснения к сведениям об объекте недвижимости с кадастровым номером** 19:10:040101:558 :

1.	—
----	---

**1. Сведения о характерных точках контура объекта недвижимости с кадастровым номером** 19:10:040101:631 :

Система координат		МСК-166 (19)					Зона №		1
Обозначение характерных точек границ	Содержатся в Едином государственном реестре недвижимости			Определены в ходе выполнения комплексных кадастровых работ			Метод определения координат	Формулы, примененные для расчета средней квадратической погрешности определения координат характерных точек (Mt), м, с подставленными в такие формулы значениями и итоговые (вычисленные) значения Mt, м	
	координаты, м		Радиус, м	координаты, м		Радиус, м			
	X	Y	R	X	Y	R			
1	2	3	4	5	6	7	8	9	
н21820	—	—	—	421 283,04	194 906,42	—	Фотограмметрический метод	—	
н21830	—	—	—	421 276,67	194 904,94	—			
н21840	—	—	—	421 274,18	194 915,68	—			
н21850	—	—	—	421 280,54	194 917,16	—			
н21820	—	—	—	421 283,04	194 906,42	—			

**2. Сведения о характеристиках объекта недвижимости с кадастровым номером** 19:10:040101:631 :

№ п/п	Наименование характеристики	Значение характеристики
1	2	3
1.	Вид объекта недвижимости	Здание
2.	Ранее присвоенный государственный учетный номер (инвентарный) здания, сооружения, объекта незавершенного строительства	—
3.	Кадастровый номер земельного участка (земельных участков), в границах которого (которых) расположены здание, сооружение, объект незавершенного строительства	19:10:040101:486
4.	Уникальный учетный номер кадастрового квартала, в границах которого расположены здание, сооружение, объект незавершенного строительства	19:10:040101
5.	Адрес здания, сооружения, объекта незавершенного строительства	—
5.1.	Сведения о местоположении здания, сооружения, объекта незавершенного строительства (при отсутствии адреса) в структурированном в соответствии с федеральной информационной адресной системой виде	—
5.2.	Дополнительные сведения о местоположении	—

1	2	3
6.	Иные сведения	—

**3. Пояснения к сведениям об объекте недвижимости с кадастровым номером** 19:10:040101:631 :

1.	—
----	---

**1. Сведения о характерных точках контура объекта недвижимости с кадастровым номером** 19:10:040101:751 :

Система координат	<u>МСК-166 (19)</u>	Зона №	<u>1</u>
-------------------	---------------------	--------	----------

Обозначение характерных точек границ	Содержатся в Едином государственном реестре недвижимости			Определены в ходе выполнения комплексных кадастровых работ			Метод определения координат	Формулы, примененные для расчета средней квадратической погрешности определения координат характерных точек (Mt), м, с подставленными в такие формулы значениями и итоговые (вычисленные) значения Mt, м
	координаты, м		Радиус, м	координаты, м		Радиус, м		
	X	Y	R	X	Y	R		
1	2	3	4	5	6	7	8	9
н21860	—	—	—	421 233,94	194 890,74	—	Фотограмметрический метод	—
н21870	—	—	—	421 231,52	194 890,10	—		
н21880	—	—	—	421 228,80	194 901,02	—		
н21890	—	—	—	421 231,22	194 901,63	—		
н21860	—	—	—	421 233,94	194 890,74	—		

**2. Сведения о характеристиках объекта недвижимости с кадастровым номером** 19:10:040101:751 :

№ п/п	Наименование характеристики	Значение характеристики
1	2	3
1.	Вид объекта недвижимости	Здание
2.	Ранее присвоенный государственный учетный номер (инвентарный) здания, сооружения, объекта незавершенного строительства	—
3.	Кадастровый номер земельного участка (земельных участков), в границах которого (которых) расположены здание, сооружение, объект незавершенного строительства	19:10:040101:635
4.	Уникальный учетный номер кадастрового квартала, в границах которого расположены здание, сооружение, объект незавершенного строительства	19:10:040101

1	2	3
5.	Адрес здания, сооружения, объекта незавершенного строительства	—
5.1.	Сведения о местоположении здания, сооружения, объекта незавершенного строительства (при отсутствии адреса) в структурированном в соответствии с федеральной информационной адресной системой виде	—
5.2.	Дополнительные сведения о местоположении	—
6.	Иные сведения	—

**3. Пояснения к сведениям об объекте недвижимости с кадастровым номером 19:10:040101:751 :**

1.	—
----	---

**1. Сведения о характерных точках контура объекта недвижимости с кадастровым номером 19:10:040101:582 :**

Система координат	<u>МСК-166 (19)</u>	Зона №	<u>1</u>
-------------------	---------------------	--------	----------

Обозначение характерных точек границ	Содержатся в Едином государственном реестре недвижимости			Определены в ходе выполнения комплексных кадастровых работ			Метод определения координат	Формулы, примененные для расчета средней квадратической погрешности определения координат характерных точек (Mt), м, с подставленными в такие формулы значениями и итоговые (вычисленные) значения Mt, м
	координаты, м		Радиус, м	координаты, м		Радиус, м		
	X	Y	R	X	Y	R		
1	2	3	4	5	6	7	8	9
н21900	—	—	—	420 717,22	194 581,88	—	Фотограмметрический метод	—
н21910	—	—	—	420 711,90	194 580,77	—		
н21920	—	—	—	420 711,36	194 583,36	—		
н21930	—	—	—	420 716,69	194 584,46	—		
н21900	—	—	—	420 717,22	194 581,88	—		

**2. Сведения о характеристиках объекта недвижимости с кадастровым номером 19:10:040101:582 :**

№ п/п	Наименование характеристики	Значение характеристики
1	2	3
1.	Вид объекта недвижимости	Здание
2.	Ранее присвоенный государственный учетный номер (инвентарный) здания, сооружения, объекта незавершенного строительства	—

1	2	3
3.	Кадастровый номер земельного участка (земельных участков), в границах которого (которых) расположены здание, сооружение, объект незавершенного строительства	19:10:040101:231
4.	Уникальный учетный номер кадастрового квартала, в границах которого расположены здание, сооружение, объект незавершенного строительства	19:10:040101
5.	Адрес здания, сооружения, объекта незавершенного строительства	—
5.1.	Сведения о местоположении здания, сооружения, объекта незавершенного строительства (при отсутствии адреса) в структурированном в соответствии с федеральной информационной адресной системой виде	—
5.2.	Дополнительные сведения о местоположении	—
6.	Иные сведения	—

**3. Пояснения к сведениям об объекте недвижимости с кадастровым номером** 19:10:040101:582 :

1.	—
----	---

**1. Сведения о характерных точках контура объекта недвижимости с кадастровым номером** 19:10:040101:545 :

Система координат МСК-166 (19) Зона № 1

Обозначение характерных точек границ	Содержатся в Едином государственном реестре недвижимости			Определены в ходе выполнения комплексных кадастровых работ			Метод определения координат	Формулы, примененные для расчета средней квадратической погрешности определения координат характерных точек (Mt), м, с подставленными в такие формулы значениями и итоговые (вычисленные) значения Mt, м
	координаты, м		Радиус, м	координаты, м		Радиус, м		
	X	Y	R	X	Y	R		
1	2	3	4	5	6	7	8	9
н21110	—	—	—	420 576,94	194 583,21	—	Фотограмметрический метод	—
н21120	—	—	—	420 566,93	194 581,83	—		
н21130	—	—	—	420 565,23	194 594,19	—		
н21140	—	—	—	420 575,19	194 595,92	—		
н21110	—	—	—	420 576,94	194 583,21	—		

**2. Сведения о характеристиках объекта недвижимости с кадастровым номером** 19:10:040101:545 :

№ п/п	Наименование характеристики	Значение характеристики
-------	-----------------------------	-------------------------

1	2	3
1.	Вид объекта недвижимости	Сооружение
2.	Ранее присвоенный государственный учетный номер (инвентарный) здания, сооружения, объекта незавершенного строительства	—
3.	Кадастровый номер земельного участка (земельных участков), в границах которого (которых) расположены здание, сооружение, объект незавершенного строительства	19:10:040101:223
4.	Уникальный учетный номер кадастрового квартала, в границах которого расположены здание, сооружение, объект незавершенного строительства	19:10:040101
5.	Адрес здания, сооружения, объекта незавершенного строительства	—
5.1.	Сведения о местоположении здания, сооружения, объекта незавершенного строительства (при отсутствии адреса) в структурированном в соответствии с федеральной информационной адресной системой виде	—
5.2.	Дополнительные сведения о местоположении	—
6.	Иные сведения	—

**3. Пояснения к сведениям об объекте недвижимости с кадастровым номером** 19:10:040101:545 :

1. —

**1. Сведения о характерных точках контура объекта недвижимости с кадастровым номером** 19:10:040101:568 :

Система координат МСК-166 (19) Зона № 1

Обозначение характерных точек границ	Содержатся в Едином государственном реестре недвижимости			Определены в ходе выполнения комплексных кадастровых работ			Метод определения координат	Формулы, примененные для расчета средней квадратической погрешности определения координат характерных точек (Mt), м, с подставленными в такие формулы значениями и итоговые (вычисленные) значения Mt, м
	координаты, м		Радиус, м	координаты, м		Радиус, м		
	X	Y	R	X	Y	R		
1	2	3	4	5	6	7	8	9
н21940	—	—	—	420 531,24	194 580,31	—	Фотограмметрический метод	—
н21950	—	—	—	420 527,16	194 579,87	—		
н21960	—	—	—	420 526,98	194 581,53	—		
н21970	—	—	—	420 531,06	194 581,97	—		



1	2	3	4	5	6	7	8	9
н21980	—	—	—	420 503,14	194 620,15	—	Фотограмметрический метод	—
н21990	—	—	—	420 496,81	194 619,08	—		
н22000	—	—	—	420 498,50	194 609,10	—		
н22010	—	—	—	420 504,82	194 610,16	—		
н21980	—	—	—	420 503,14	194 620,15	—		

**2. Сведения о характеристиках объекта недвижимости с кадастровым номером** 19:10:040101:569 :

№ п/п	Наименование характеристики	Значение характеристики
1	2	3
1.	Вид объекта недвижимости	Здание
2.	Ранее присвоенный государственный учетный номер (инвентарный) здания, сооружения, объекта незавершенного строительства	—
3.	Кадастровый номер земельного участка (земельных участков), в границах которого (которых) расположены здание, сооружение, объект незавершенного строительства	19:10:040101:478
4.	Уникальный учетный номер кадастрового квартала, в границах которого расположены здание, сооружение, объект незавершенного строительства	19:10:040101
5.	Адрес здания, сооружения, объекта незавершенного строительства	—
5.1.	Сведения о местоположении здания, сооружения, объекта незавершенного строительства (при отсутствии адреса) в структурированном в соответствии с федеральной информационной адресной системой виде	—
5.2.	Дополнительные сведения о местоположении	—
6.	Иные сведения	—

**3. Пояснения к сведениям об объекте недвижимости с кадастровым номером** 19:10:040101:569 :

1.	—
----	---

**1. Сведения о характерных точках контура объекта недвижимости с кадастровым номером** 19:10:040101:573 :

Система координат		МСК-166 (19)					Зона №		1
Обозначение характерных точек границ	Содержатся в Едином государственном реестре недвижимости			Определены в ходе выполнения комплексных кадастровых работ			Метод определения координат	Формулы, примененные для расчета средней квадратической погрешности определения координат характерных точек (Mt), м, с подставленными в такие формулы значениями и итоговые (вычисленные) значения Mt, м	
	координаты, м		Радиус, м	координаты, м		Радиус, м			
	X	Y	R	X	Y	R			
1	2	3	4	5	6	7	8	9	
н22020	—	—	—	420 437,63	194 597,17	—	Фотограмметрический метод	—	
н22030	—	—	—	420 431,23	194 595,83	—			
н22040	—	—	—	420 428,86	194 607,08	—			
н22050	—	—	—	420 435,27	194 608,42	—			
н22020	—	—	—	420 437,63	194 597,17	—			

**2. Сведения о характеристиках объекта недвижимости с кадастровым номером** 19:10:040101:573 :

№ п/п	Наименование характеристики	Значение характеристики
1	2	3
1.	Вид объекта недвижимости	Здание
2.	Ранее присвоенный государственный учетный номер (инвентарный) здания, сооружения, объекта незавершенного строительства	—
3.	Кадастровый номер земельного участка (земельных участков), в границах которого (которых) расположены здание, сооружение, объект незавершенного строительства	19:10:040101:200
4.	Уникальный учетный номер кадастрового квартала, в границах которого расположены здание, сооружение, объект незавершенного строительства	19:10:040101
5.	Адрес здания, сооружения, объекта незавершенного строительства	—
5.1.	Сведения о местоположении здания, сооружения, объекта незавершенного строительства (при отсутствии адреса) в структурированном в соответствии с федеральной информационной адресной системой виде	—
5.2.	Дополнительные сведения о местоположении	—

1	2	3
6.	Иные сведения	—

**3. Пояснения к сведениям об объекте недвижимости с кадастровым номером** 19:10:040101:573 :

1.	—
----	---

**1. Сведения о характерных точках контура объекта недвижимости с кадастровым номером** 19:10:040101:572 :

Система координат	<u>МСК-166 (19)</u>	Зона №	<u>1</u>
-------------------	---------------------	--------	----------

Обозначение характерных точек границ	Содержатся в Едином государственном реестре недвижимости			Определены в ходе выполнения комплексных кадастровых работ			Метод определения координат	Формулы, примененные для расчета средней квадратической погрешности определения координат характерных точек (Mt), м, с подставленными в такие формулы значениями и итоговые (вычисленные) значения Mt, м
	координаты, м		Радиус, м	координаты, м		Радиус, м		
	X	Y	R	X	Y	R		
1	2	3	4	5	6	7	8	9
н22060	—	—	—	420 396,87	194 606,05	—	Фотограмметрический метод	—
н22070	—	—	—	420 390,98	194 604,89	—		
н22080	—	—	—	420 392,62	194 596,63	—		
н22090	—	—	—	420 398,50	194 597,79	—		
н22060	—	—	—	420 396,87	194 606,05	—		

**2. Сведения о характеристиках объекта недвижимости с кадастровым номером** 19:10:040101:572 :

№ п/п	Наименование характеристики	Значение характеристики
1	2	3
1.	Вид объекта недвижимости	Здание
2.	Ранее присвоенный государственный учетный номер (инвентарный) здания, сооружения, объекта незавершенного строительства	—
3.	Кадастровый номер земельного участка (земельных участков), в границах которого (которых) расположены здание, сооружение, объект незавершенного строительства	19:10:040101:198
4.	Уникальный учетный номер кадастрового квартала, в границах которого расположены здание, сооружение, объект незавершенного строительства	19:10:040101

1	2	3
5.	Адрес здания, сооружения, объекта незавершенного строительства	—
5.1.	Сведения о местоположении здания, сооружения, объекта незавершенного строительства (при отсутствии адреса) в структурированном в соответствии с федеральной информационной адресной системой виде	—
5.2.	Дополнительные сведения о местоположении	—
6.	Иные сведения	—

**3. Пояснения к сведениям об объекте недвижимости с кадастровым номером** 19:10:040101:572 :

1.	—
----	---

**1. Сведения о характерных точках контура объекта недвижимости с кадастровым номером** 19:10:040101:579 :

Система координат	<u>МСК-166 (19)</u>	Зона №	<u>1</u>
-------------------	---------------------	--------	----------

Обозначение характерных точек границ	Содержатся в Едином государственном реестре недвижимости			Определены в ходе выполнения комплексных кадастровых работ			Метод определения координат	Формулы, примененные для расчета средней квадратической погрешности определения координат характерных точек (Mt), м, с подставленными в такие формулы значениями и итоговые (вычисленные) значения Mt, м
	координаты, м		Радиус, м	координаты, м		Радиус, м		
	X	Y	R	X	Y	R		
1	2	3	4	5	6	7	8	9
н22100	—	—	—	420 347,38	194 588,38	—	Фотограмметрический метод	—
н22110	—	—	—	420 341,31	194 587,26	—		
н22120	—	—	—	420 342,15	194 582,68	—		
н22130	—	—	—	420 348,23	194 583,80	—		
н22100	—	—	—	420 347,38	194 588,38	—		

**2. Сведения о характеристиках объекта недвижимости с кадастровым номером** 19:10:040101:579 :

№ п/п	Наименование характеристики	Значение характеристики
1	2	3
1.	Вид объекта недвижимости	Сооружение
2.	Ранее присвоенный государственный учетный номер (инвентарный) здания, сооружения, объекта незавершенного строительства	—

1	2	3
3.	Кадастровый номер земельного участка (земельных участков), в границах которого (которых) расположены здание, сооружение, объект незавершенного строительства	19:10:040101:77
4.	Уникальный учетный номер кадастрового квартала, в границах которого расположены здание, сооружение, объект незавершенного строительства	19:10:040101
5.	Адрес здания, сооружения, объекта незавершенного строительства	—
5.1.	Сведения о местоположении здания, сооружения, объекта незавершенного строительства (при отсутствии адреса) в структурированном в соответствии с федеральной информационной адресной системой виде	—
5.2.	Дополнительные сведения о местоположении	—
6.	Иные сведения	—
<b>3. Пояснения к сведениям об объекте недвижимости с кадастровым номером</b>		19:10:040101:579 :
1.	—	—

**Сведения о зданиях, сооружениях, объектах незавершенного строительства,  
необходимые для исправления реестровых ошибок в сведениях об описании их местоположения**

**1. Сведения о характерных точках контура** \_\_\_\_\_ здания \_\_\_\_\_  
 вид объекта недвижимости (здание, сооружение, объект незавершенного строительства)  
 с кадастровым номером 19:10:040101:689 \_\_\_\_\_ :

Система координат МСК-166 (19) \_\_\_\_\_ Зона № 1 \_\_\_\_\_

Обозначение характерных точек границ	Содержатся в Едином государственном реестре недвижимости			Определены в ходе выполнения комплексных кадастровых работ			Метод определения координат	Формулы, примененные для расчета средней квадратической погрешности определения координат характерных точек (Mt), м, с подставленными в такие формулы значениями и итоговые (вычисленные) значения Mt, м
	координаты, м		Радиус, м	координаты, м		Радиус, м		
	X	Y	R	X	Y	R		
1	2	3	4	5	6	7	8	9
2017	420 387,74	194 591,99	—	420 387,74	194 591,99	—	Фотограмметрический метод	—
2018	420 384,66	194 608,17	—	420 384,66	194 608,17	—		
2019	420 372,82	194 605,92	—	420 372,82	194 605,92	—		
2020	420 375,90	194 589,74	—	420 375,90	194 589,74	—		
2017	420 387,74	194 591,99	—	420 387,74	194 591,99	—		

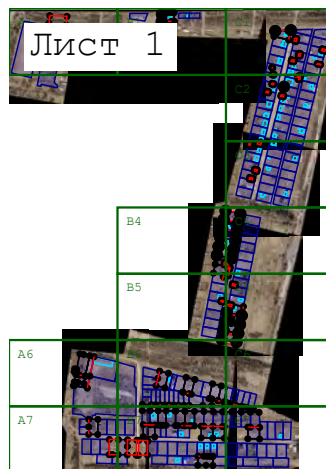
**2. Иные сведения об объекте недвижимости с кадастровым номером** 19:10:040101:689 \_\_\_\_\_ :

1. \_\_\_\_\_

**3. Пояснения к сведениям об объекте недвижимости с кадастровым номером** 19:10:040101:689 \_\_\_\_\_ :

1. При проведении ККР была выявлена и устранена реестровая ошибка в описании местоположения границ. Исправление реестровой ошибки проведено в связи с выявлением несоответствия фактического местоположения на местности границ ОКС сведениями ЕГРН. Площадь не изменена от площади ОКС, сведения о которой относительно этого ОКС содержатся в ЕГРН.

## Схема границ земельных участков



Масштаб 1:25 000

### Условные обозначения:

- - характерная точка границы земельного участка, сведения ЕГРН о которой соответствуют требованиям, установленным в соответствии с частью 13 статьи 22 Федерального закона от 13 июля 2015 г. N 218-ФЗ "О государственной регистрации недвижимости"
- - характерная точка границы земельного участка, сведения о которой отсутствуют в ЕГРН, местоположение которой определено при кадастровых работах (новая характерная точка)
- - часть границы, сведения ЕГРН о которой позволяют однозначно определить ее положение на местности
- - часть границы, местоположение которой определено при выполнении кадастровых работ
- - Часть контура образованного проекцией существующего в ЕГРН наземного конструктивного элемента здания, сооружения, объекта незавершенного строительства
- - Часть контура образованного проекцией вновь образованного наземного конструктивного элемента здания, сооружения, объекта незавершенного строительства

# Схема границ земельных участков

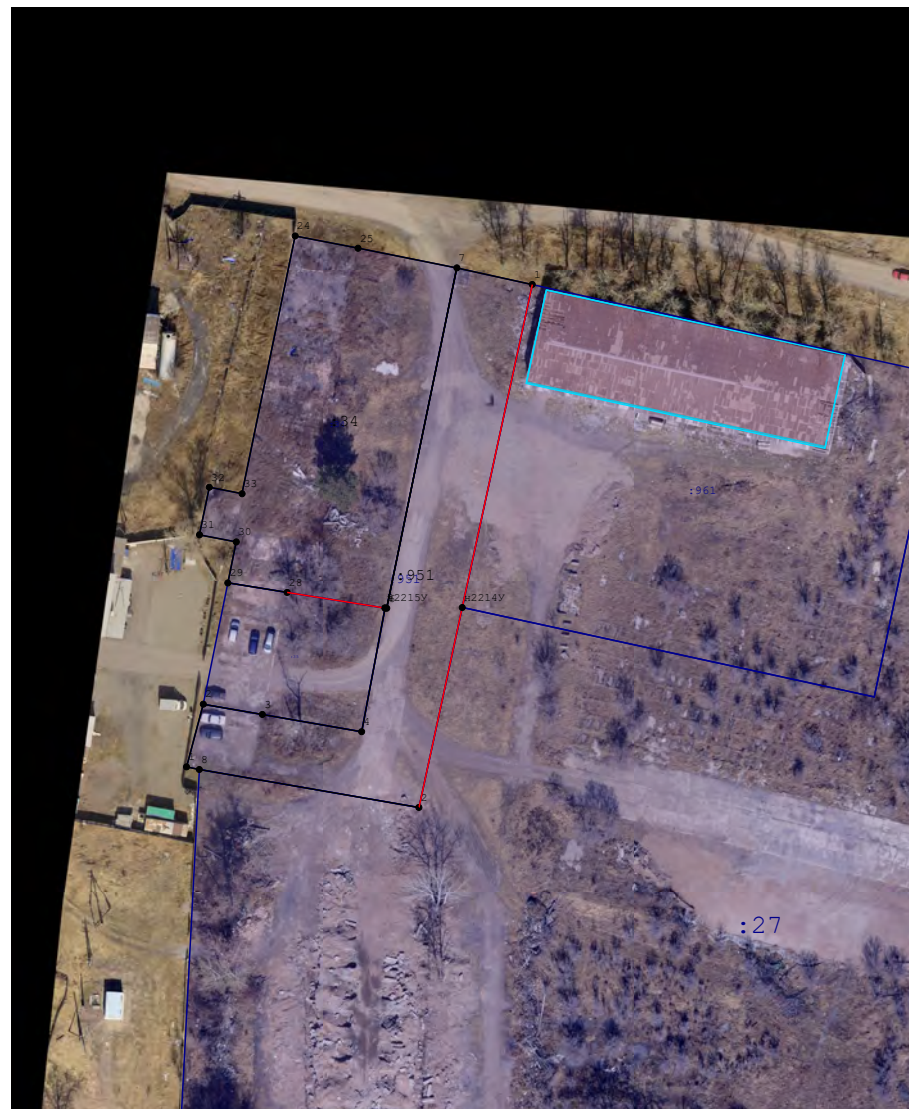
Лист 1 ( А1)



Масштаб 1:1 500

# Схема границ земельных участков

Лист 1 (А6)



Масштаб 1:1 500

# Схема границ земельных участков

Лист 1 (А7)



Масштаб 1:1 500

# Схема границ земельных участков

Лист 1 (В1)



Масштаб 1:1 500

**Схема границ земельных участков**

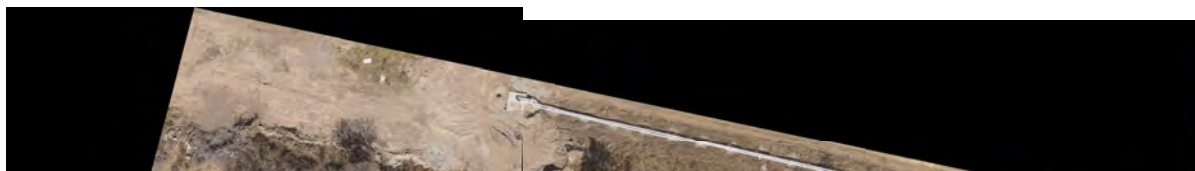
Лист 1 (В4)



**Масштаб 1:1 500**

Схема границ земельных участков

Лист 1 (В5)



Масштаб 1:1 500

# Схема границ земельных участков

Лист 1 (В6)



Масштаб 1:1 500

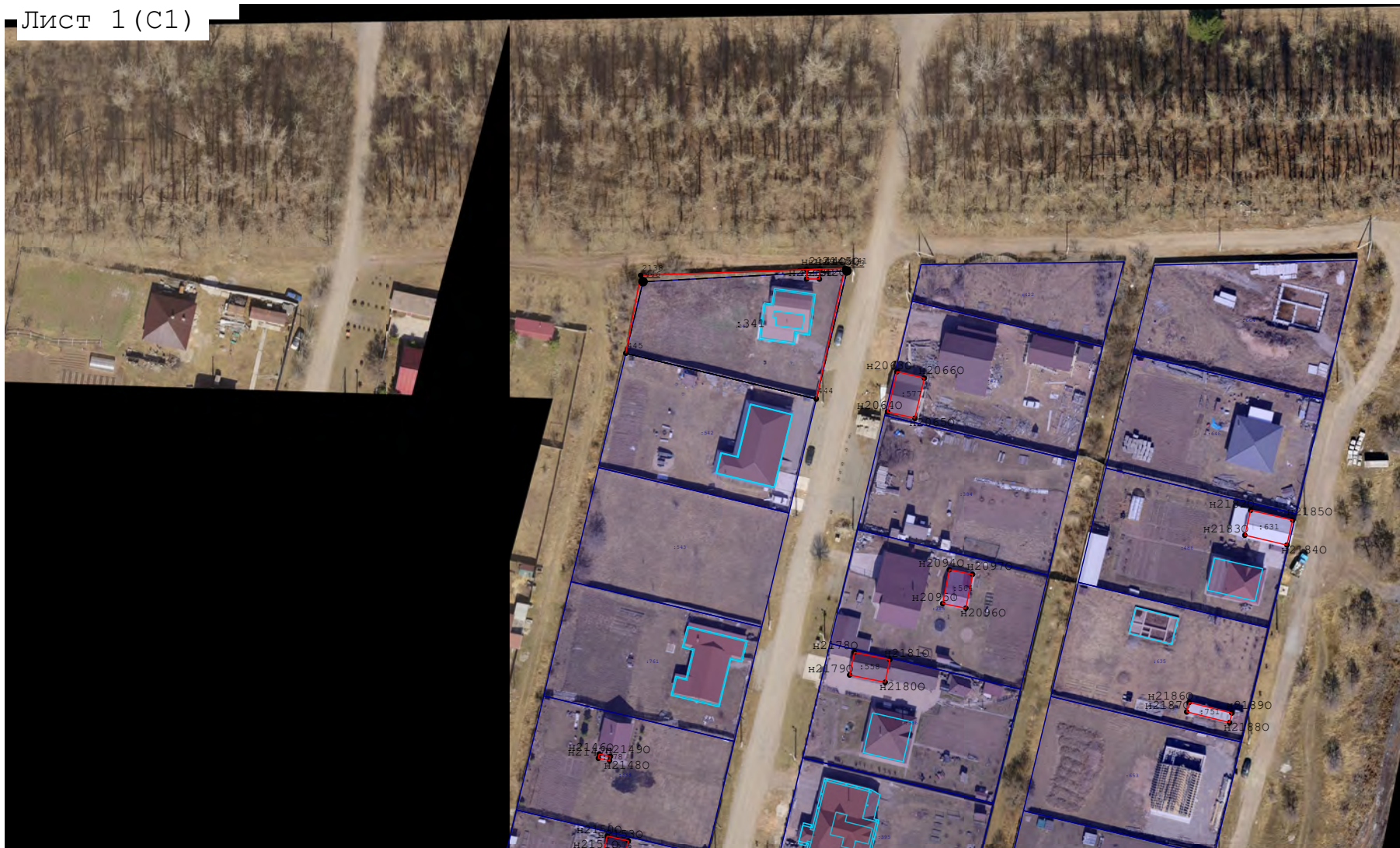
# Схема границ земельных участков



Масштаб 1:1 500

# Схема границ земельных участков

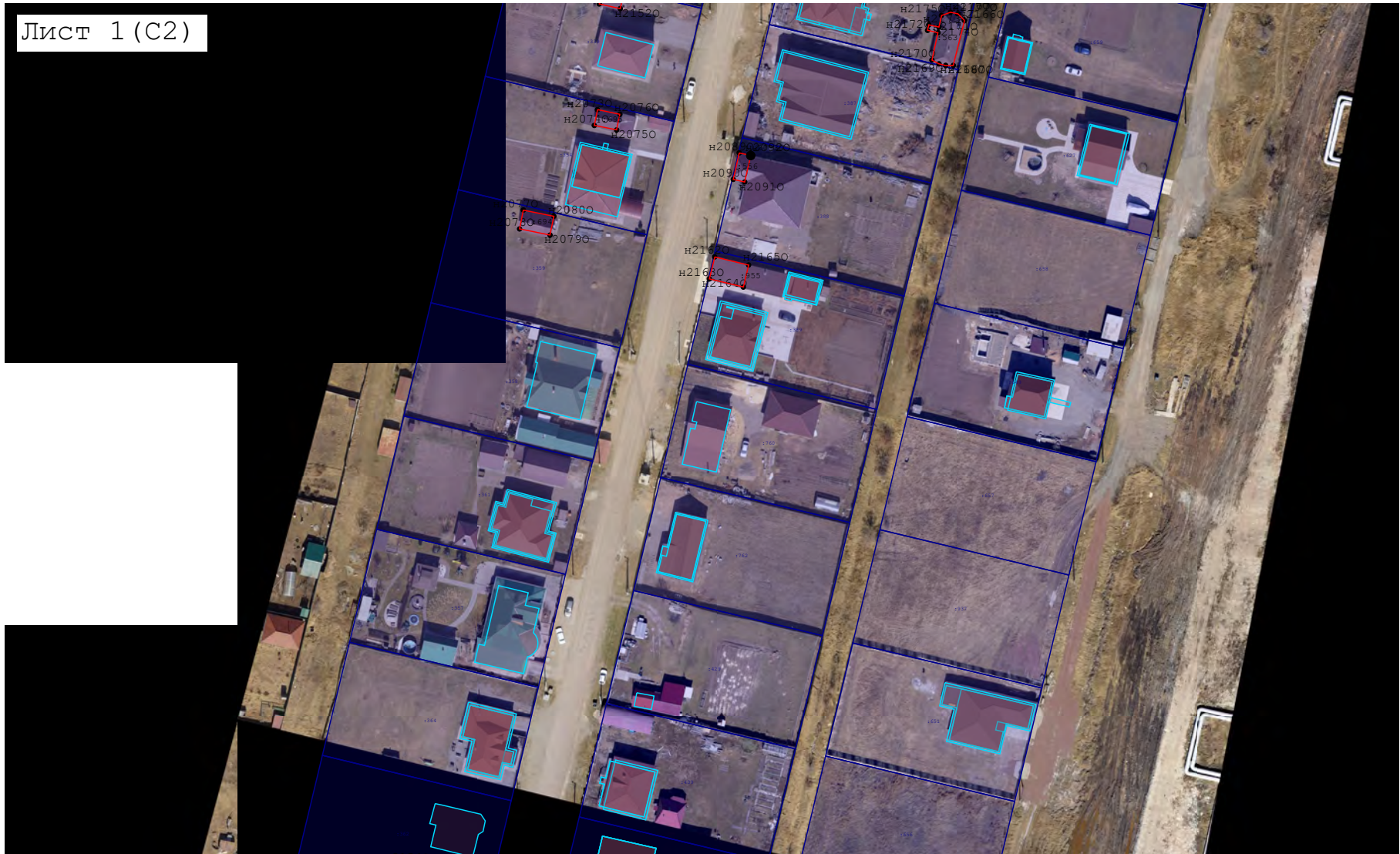
Лист 1 (С1)



Масштаб 1:1 500

# Схема границ земельных участков

Лист 1 (С2)



Масштаб 1:1 500

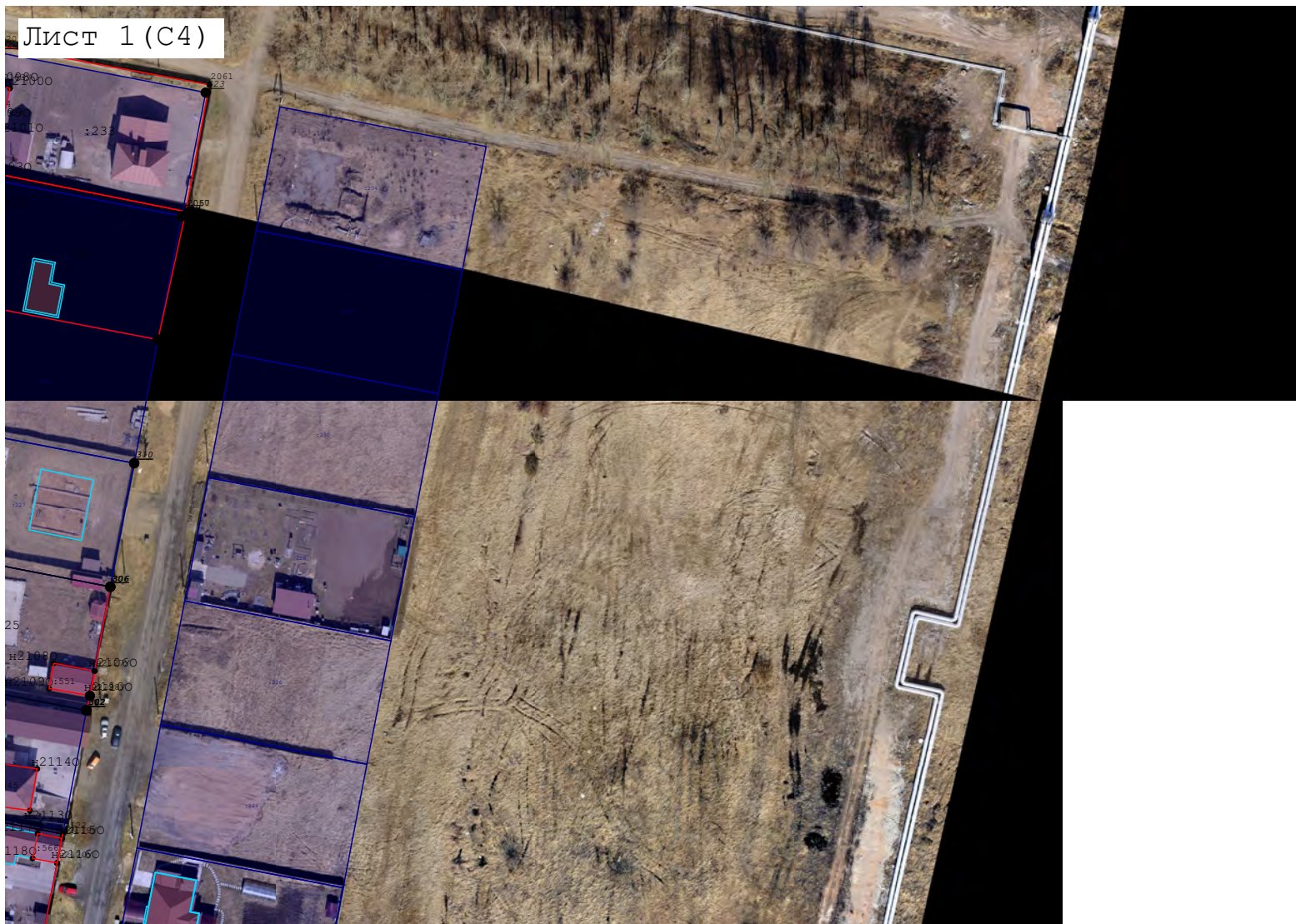
# Схема границ земельных участков

Лист 1 (С3)



Масштаб 1:1 500

# Схема границ земельных участков



Масштаб 1:1 500

Схема границ земельных участков

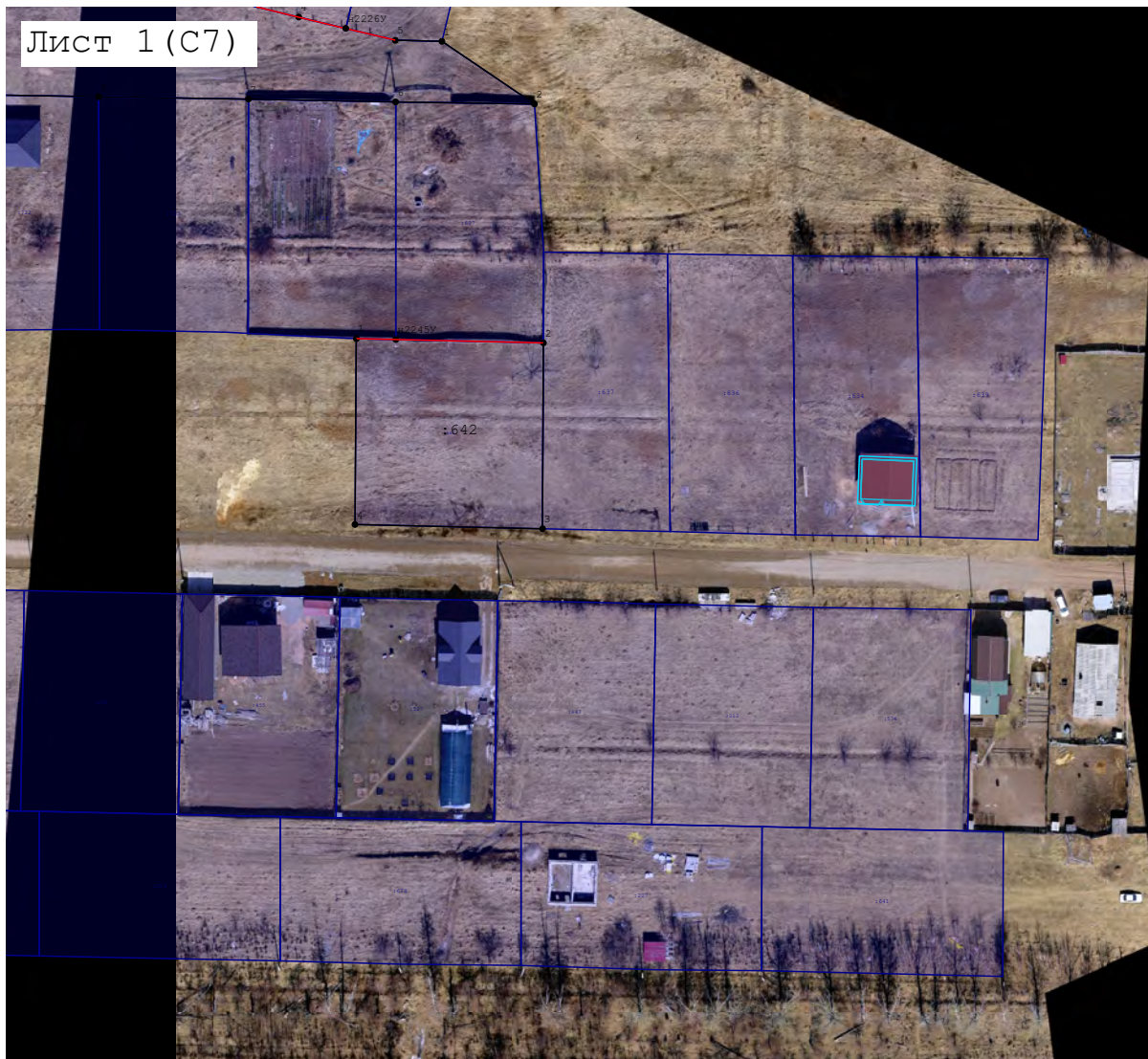


Масштаб 1:1 500



Схема границ земельных участков

Лист 1 (С7)



Масштаб 1:1 500