

**ООО "ЦЕНТР ОЦЕНКИ, ЗЕМЛЕУСТРОЙСТВА И  
ТЕХ.ИНВЕНТАРИЗАЦИИ"**

**СТРОИТЕЛЬСТВО СИСТЕМЫ  
ВОДОСНАБЖЕНИЯ С.ЗЕЛЕНОЕ**

*ПРОЕКТНАЯ ДОКУМЕНТАЦИЯ*

Раздел 1. Положение о размещении линейных объектов

06-19/ПП

						06-19-ПЗ. ПП			
Изм.	Копуч	Лист	№ док	Подпись	Дата				
Разработал		Трорфимова ЛА			12.19		Стадия	Лист	Листов
							П	1	
							ООО "Центр оценки, землеустройства и тех.инвентаризации		

### Общие сведения.

Проект планировки территории линейного объекта «Строительство водоснабжения с.Зеленое Опытненского сельсовета Усть-Абаканского района Республики Хакасия» выполнен на основании задания на проектирование.

Проект планировки территории разработан в соответствии с нормативными актами:

- Градостроительный кодекс Российской Федерации с изменениями;
- Земельный кодекс Российской Федерации;
- Федеральный закон от 06.октября 2003 г. №131-ФЗ «Об общих принципах организации местного самоуправления в Российской Федерации»;

СНиП 11-04-2003 «Инструкция о порядке разработки, согласования, экспертизы и утверждения градостроительной документации»;

Постановление от 29.10.2002г. №150 «Об утверждении и порядке разработки, согласования, экспертизы и утверждения градостроительной документации»;

- Федеральный закон Российской Федерации от 22 июля 2008 года № 123-ФЗ «Технический регламент о требованиях пожарной безопасности».

- Постановление Правительства Российской Федерации от 26 апреля 2008 г. № 315 «Об утверждении Положения о зонах охраны объектов культурного наследия (памятников истории и культуры народов Российской Федерации);

- СП 42.13330.2011 (СНиП 2.07.01-89\*.Актуализированная редакция) Градостроительство. Планировка и застройка городских и сельских поселений. Утвержден Приказом Министерства регионального развития Российской Федерации от 28 декабря 2010 г. № 820

- СанПиН 2.2.1/2.1.1.1200-03 Санитарно-защитные зоны и санитарная классификация предприятий, сооружений и иных объектов. Утверждены Главным государственным санитарным врачом Российской Федерации 30 марта 2003 г.

-СП 131.13330.2012 «Строительная климатология. Актуализированная редакция СНиП 23-01-99»;

- СНиП 23-01-99\* «Строительная климатология».

- Постановление Правительства от 12.05.2017 №564 «Об утверждении Положения о составе и содержании проектов планировки территории, предусматривающих размещение одного или более объектов».

При разработке Проекта планировки использованы материалы:

- Кадастровый план территории;
- Топографический план ООО «ГЕОПРОСТ», М 1:1000, сечение рельефа через 0,5 метра.

#### ***1.Положение о характеристиках планируемого развития территории.***

Трасса проектируемого водоснабжения расположена на территории Усть-Абаканского района Республики Хакасия, проходит через п. Тепличный, с. Зеленое и представляет собой частично незастроенную территорию, частично – занятую индивидуальной жилой застройкой.

Рельеф участка работ преимущественно равнинный. Средняя высота над уровнем моря 249,2м, перепад высот в пределах участков съёмки составляет 7,2 м.

Растительный покров – преимущественно степной травянистый, встречаются отдельные группы кустарников, древесная растительность.

Климат резко континентальный. Среднегодовая температура наружного воздуха -0.5°C. Абсолютная максимальная температура наружного воздуха +36°C. Абсолютная минимальная температура наружного воздуха -49°C. Максимальная амплитуда колебания температур 85°C.

Сейсмичность площадки, согласно СП 14.13330.2011 составляет 7 баллов с 10% степенью сейсмической опасности (карта ОСР – 97 – А массовое строительство). Категория грунтов по

Изм.	Копуч	Лист	№ док.	Подп.	Дата	06-19-ПЗ. ПП	Лист
Изм.	Копуч	Лист	№ док.	Подп.	Дата		

Взам. инв. №	Грунты не засолены.					
	Коррозийная агрессивность грунтов:					
Подп. и дата	к свинцовым оболочкам кабелей – средняя;					
	к алюминиевым оболочкам кабелей – высокая;					
Инв. № подл.	к углеродной стали – средняя и высокая; по отношению к бетону - неагрессивная.					
	2.Основные характеристики линейного объекта.					
	Площадка проектируемого строительства водопровода длиной 7250м расположена на территории Республики Хакасия Усть-Абаканского района от водопроводной насосной станции второго подъёма г. Черногорска (в районе п. Расцвет) до с. Зеленое.					
	Сети водопровода проложены согласно техническому заданию.					
	Принятый вариант направления проектируемой трассы согласован с собственниками земли и со всеми заинтересованными организациями. Сноса капитальных зданий и сооружений на тер-					
						06-19-ПЗ. ПП
Изм.	Копуч.	Лист	№ док.	Подп.	Дата	



ритории проектируемой сети не требуется.

Глубина прокладки трубопровода – 3.25 м.

Прокладка водовода предусмотрена в одну нитку.

Категория водовода по степени обеспеченности подачи воды – III.

Диаметр основного водовода длиной 7250 м, из расчёта среднего часового расхода воды максимальных суток (262,77 м<sup>3</sup>/ч), принят 280 мм, трубы – напорные полиэтиленовые ПЭ 100SDR17, ГОСТ 18599-2011\*. Максимально рабочее давление труб составляет 100 м.вод.ст. (10атм). Максимально рабочее давление арматуры составляет 100 м.вод.ст. (10атм).

На переходе через автомобильную дорогу Р-257 «Енисей» предусмотрена прокладка водовода под проезжей частью в футляре методом прокола общей длиной 40м.

Переход через канал предусмотрен на опоре (количество–1 шт., высота ~ 2.40 м).

В качестве опоры принята труба стальная Ø 273 х 5.0 мм.

Для надземной прокладки приняты трубы напорные полиэтиленовые Ø280/400 мм с тепловой изоляцией из пенополиуретана в полиэтиленовой защитной оболочке (при подземной прокладке) и в защитной оболочке из оцинкованной стали (при надземной прокладке), снабжённые каналом для обогревающего кабеля.

#### *Задача проекта:*

- выявления территорий, занятой линейным объектом;
- выявление территории его охранный зоны, устанавливаемой на основании действующего законодательства;
- указание существующих и проектируемых объектов, функционально связанных с проектируемым линейным объектом, для обеспечения которых, проектируется линейный объект;
- выявление объектов, расположенных на прилегающей территории, охранные зоны которых "накладываются" на охрannую зону проектируемого линейного объекта, а также иные существующие объекты, для функционирования которых устанавливаются ограничения на использования земельных участков в границах охрannой зоны проектируемого объекта;
- анализ фактического землепользования и соблюдения требований по нормативной обеспеченности на единицу площади земельного участка объектов, расположенных в районе проектирования;
- формирования границ земельных участков с учетом обеспечения требований сложившейся системы землепользования на территории муниципального образования;
- обеспечения прав лиц, являющихся правообладателями земельных участков, прилегающих к территории проектирования.

#### *Результаты работы.*

1. Определена территория, занятая линейным объектом и его охрannой зоны.
2. Определены объекты, функционально связанные с проектируемым линейным объектом.
3. Определены места присоединения проектируемого линейного объекта к существующим и проектируемым объектам.
4. Установлены объекты, расположенные на прилегающей территории, охранные зоны которых "накладываются" на охрannую зону проектируемого линейного объекта.
5. Выявлены границы земельных участков, границ зон размещение существующих и проектируемых линейных объектов.

#### **3.Сведения о формируемых земельных участках.**

Красные линии на разрабатываемую территорию не установлены и не разрабатывались.

Характеристики и назначение образуемых земельных участков будут описаны в проекте межевания территории.

Инд. № подл.	Подп. и дата	Взам. инв. №						06-19-ПЗ. ПП	Лист
			Изм.	Копуч	Лист	№ док.	Подп.	Дата	

Строительство данных сетей не влечёт за собой изменения целевого назначения земель.

**4. Основные технические параметры при разработке проектной документации.**

Общая протяженность проектируемых сетей водопровода – 7250.0 пог. м.

Проектируемая сеть водопровода В1 пересекает существующие подземные коммуникации. Кабели связи и электроснабжения, расположенные выше водопроводной сети. Магистральную сеть водопровода.

Согласно нормам отвода земель по СН 452-73, с учётом прохождения трассы водовода параллельно линии ВЛ-10кВ, ВЛ-110кВ и границам ограждений существующих земельных участков, площадь изымаемых во временное (на период строительства) пользование, составляет 152371,40 м<sup>2</sup>. Площадь сервитута составляет 38229,7 м<sup>2</sup>. Ширина полосы отвода, согласно СН 452 – 73 составляет 31м. Площадь, изымаемая в постоянное пользование (под колодцами) составляет 282 м<sup>2</sup> (3х3м - на один колодец).

Прокладка водопровода через федеральную трассу Р-257 «Енисей» предусматривается закрытым способом, методом прокола или методом горизонтально-направленного бурения без нарушения целостности земляного покрова под прямым углом к оси автомобильной дороги. Прокладку водопровода выполнить в защитном футляре длиной 40м.

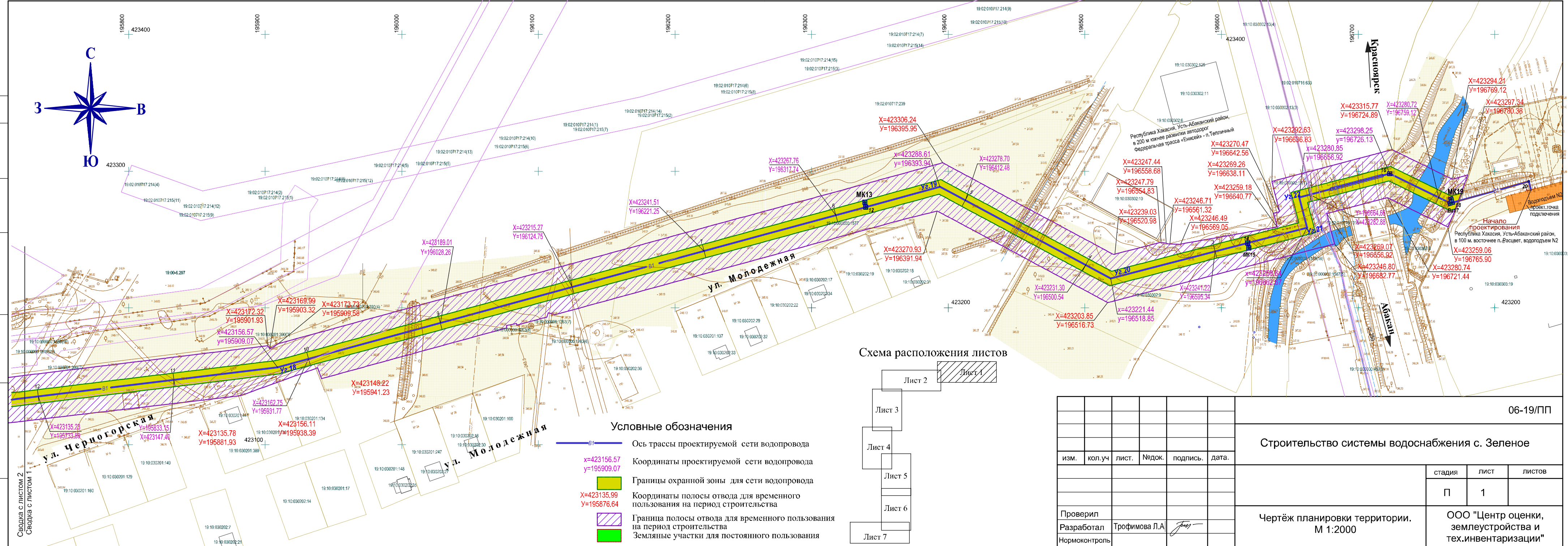
Инв. № подл.							Взам. инв. №			
									Подп. и дата	
							06-19-ПЗ. ПП		Лист	
Изм.	Копуч	Лист	№ док.	Подп.	Дата					

## РАЗДЕЛ 2

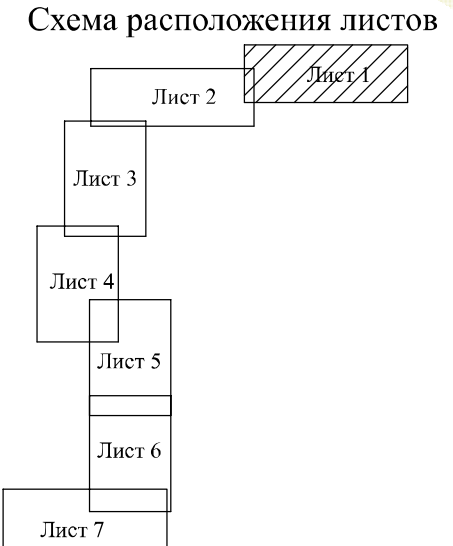
### ГРАФИЧЕСКИЕ МАТЕРИАЛЫ

Согласовано

Взам. инв. №  
Подпись и дата  
Инв. № подл.



- Условные обозначения
- B1 — Ось трассы проектируемой сети водопровода
  - х=423156.57  
у=195909.07 Координаты проектируемой сети водопровода
  - Границы охранной зоны для сети водопровода
  - х=423135.99  
у=195881.93 Координаты полосы отвода для временного пользования на период строительства
  - Граница полосы отвода для временного пользования на период строительства
  - Земляные участки для постоянного пользования



						06-19/ПП		
						Строительство системы водоснабжения с. Зеленое		
изм.	кол.уч	лист.	№док.	подпись.	дата.			
							стадия	лист
								листов
							П	1
Проверил						Чертёж планировки территории. М 1:2000	ООО "Центр оценки, землеустройства и тех.инвентаризации"	
Разработал	Трофимова Л.А.							
Нормоконтроль								



Согласовано

Взам. инв. №  
Подпись и дата  
Инв. № подл.

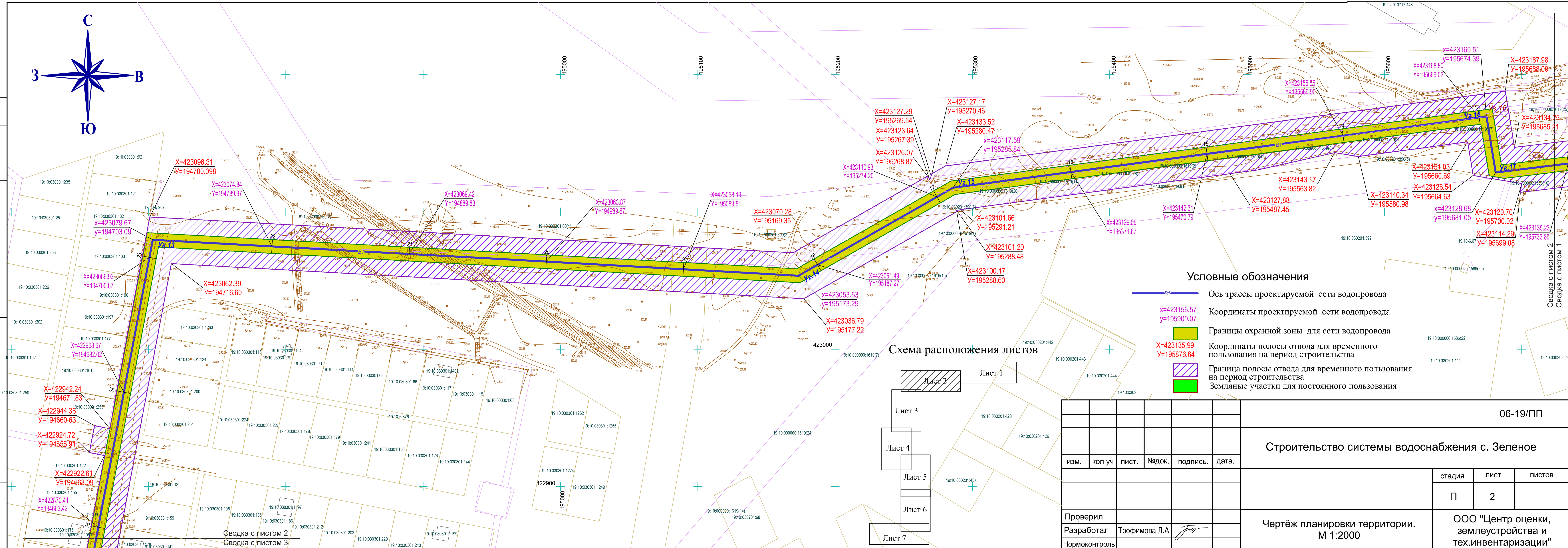
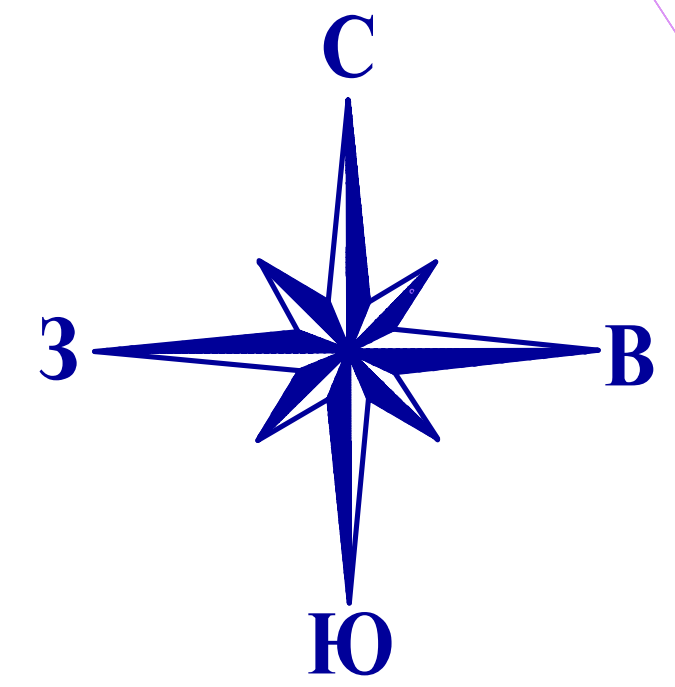
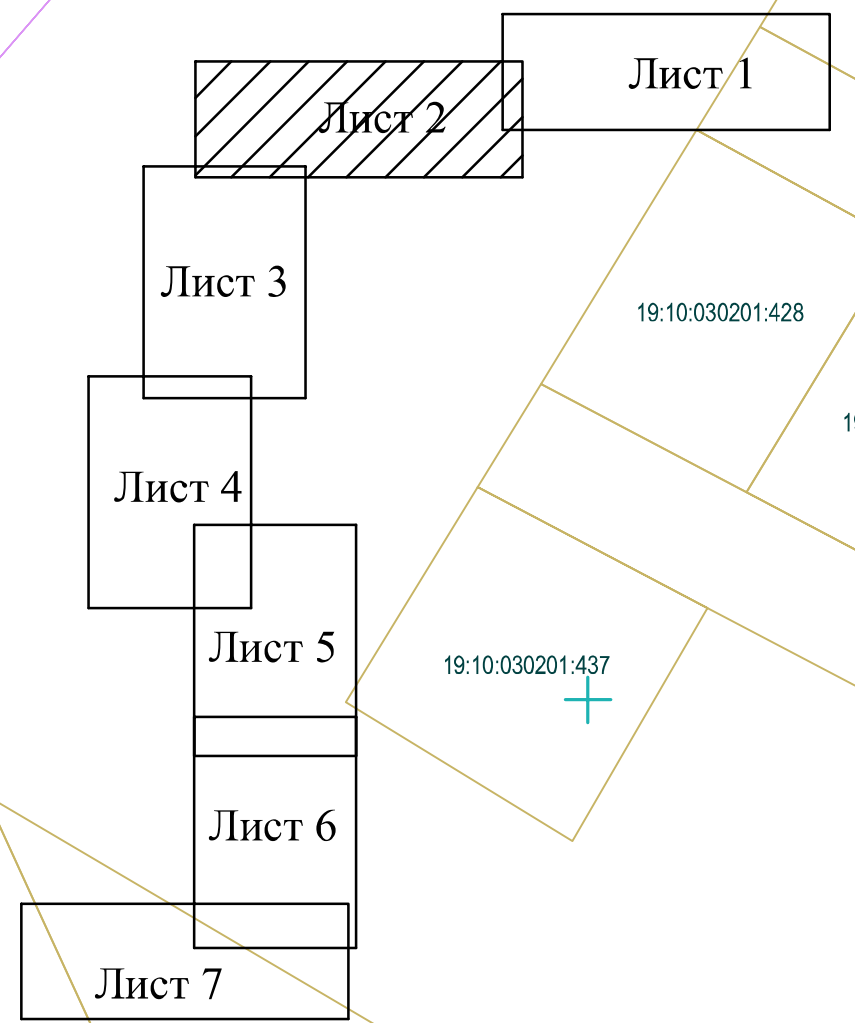


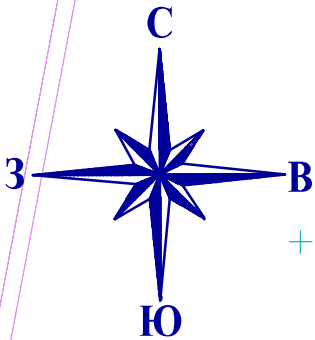
Схема расположения листов



- Условные обозначения
- B1 — Ось трассы проектируемой сети водопровода
  - x=423156.57  
y=195909.07 Координаты проектируемой сети водопровода
  - Границы охранной зоны для сети водопровода
  - x=423135.99  
y=195876.64 Координаты полосы отвода для временного пользования на период строительства
  - Граница полосы отвода для временного пользования на период строительства
  - Земляные участки для постоянного пользования

						06-19/ПП			
						Строительство системы водоснабжения с. Зеленое			
изм.	кол.уч	лист.	№ док.	подпись.	дата.		стадия	лист	листов
							П	2	
Проверил						Чертёж планировки территории. М 1:2000	ООО "Центр оценки, землеустройства и тех.инвентаризации"		
Разработал	Трофимова Л.А								
Нормоконтроль									





Сводка с листом 2  
Сводка с листом 3

X=42870.41  
Y=194663.42

X=422715.30  
Y=194628.80

X=422772.16  
Y=194644.79

X=422717.43  
Y=194617.62

X=422697.78  
Y=194613.92

X=422695.67  
Y=194625.06

X=422673.91  
Y=194626.20

X=422530.86  
Y=194593.78

X=422533.42  
Y=194582.74

X=422525.70  
Y=194584.35

X=422531.94  
Y=194542.29

X=422516.48  
Y=194538.85

X=422516.48  
Y=194538.85

X=422513.93  
Y=194550.42

X=422488.06  
Y=194607.81

X=422495.02  
Y=194564.22

X=422511.61  
Y=194564.95

X=422429.62  
Y=194537.58

X=422330.76  
Y=194522.49

X=422304.73  
Y=194501.73

X=422299.81  
Y=194534.37

X=42231.87  
Y=194507.61

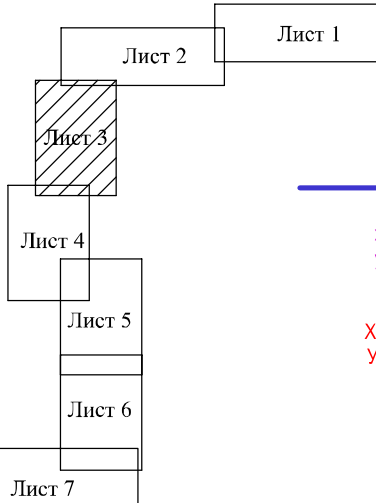
X=422213.89  
Y=194488.22

X=422182.12  
Y=194516.86

X=422182.21  
Y=194515.66

X=422132.97  
Y=194492.84

Схема расположения листов



Условные обозначения

- Ось трассы проектируемой сети водопровода
- Координаты проектируемой сети водопровода
- Границы охранной зоны для сети водопровода
- Координаты полосы отвода для временного пользования на период строительства
- Граница полосы отвода для временного пользования на период строительства
- Земляные участки для постоянного пользования

06-19/ПП

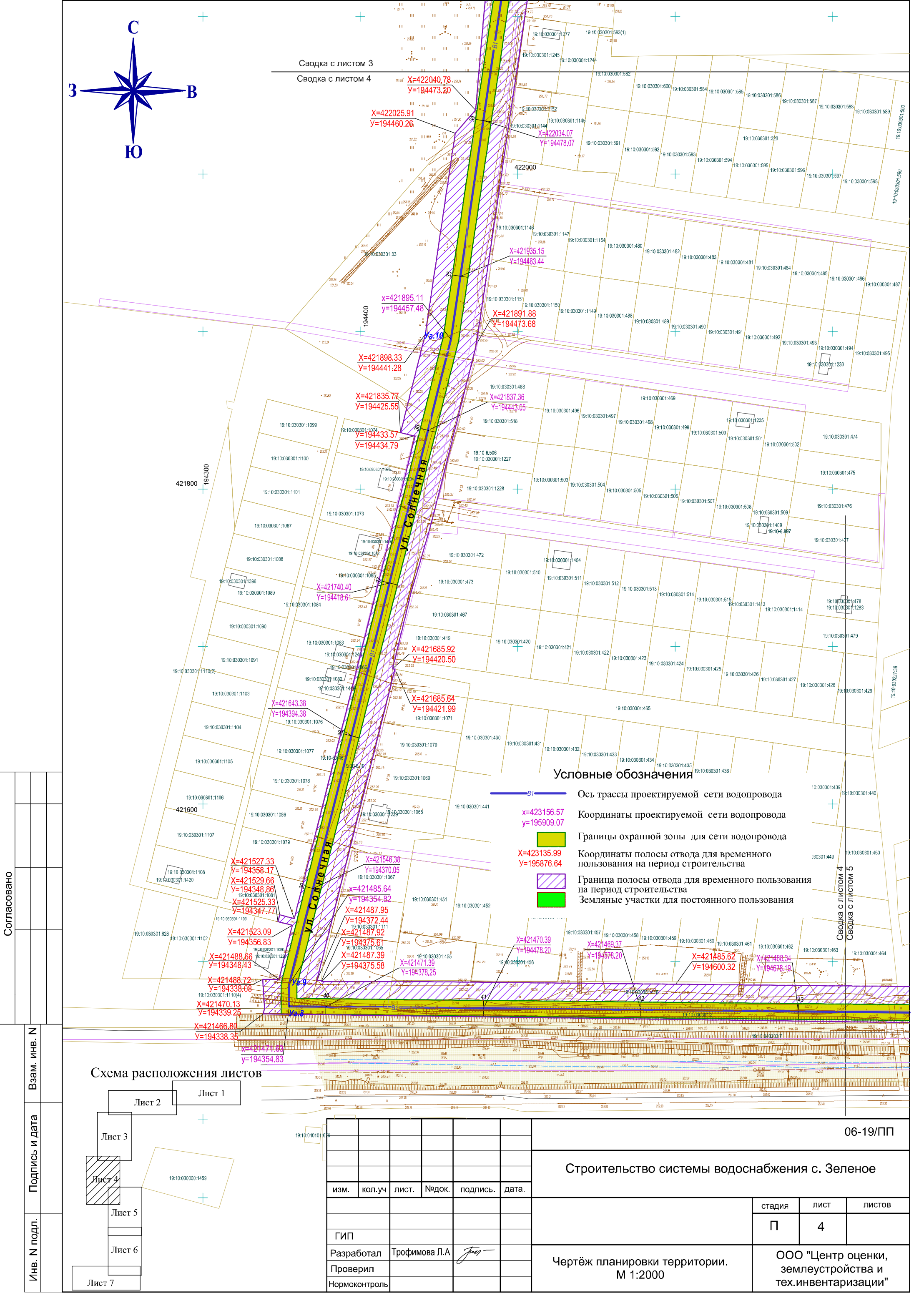
Строительство системы водоснабжения с. Зеленое

стадия	ЛИСТ	ЛИСТОВ
П	3	

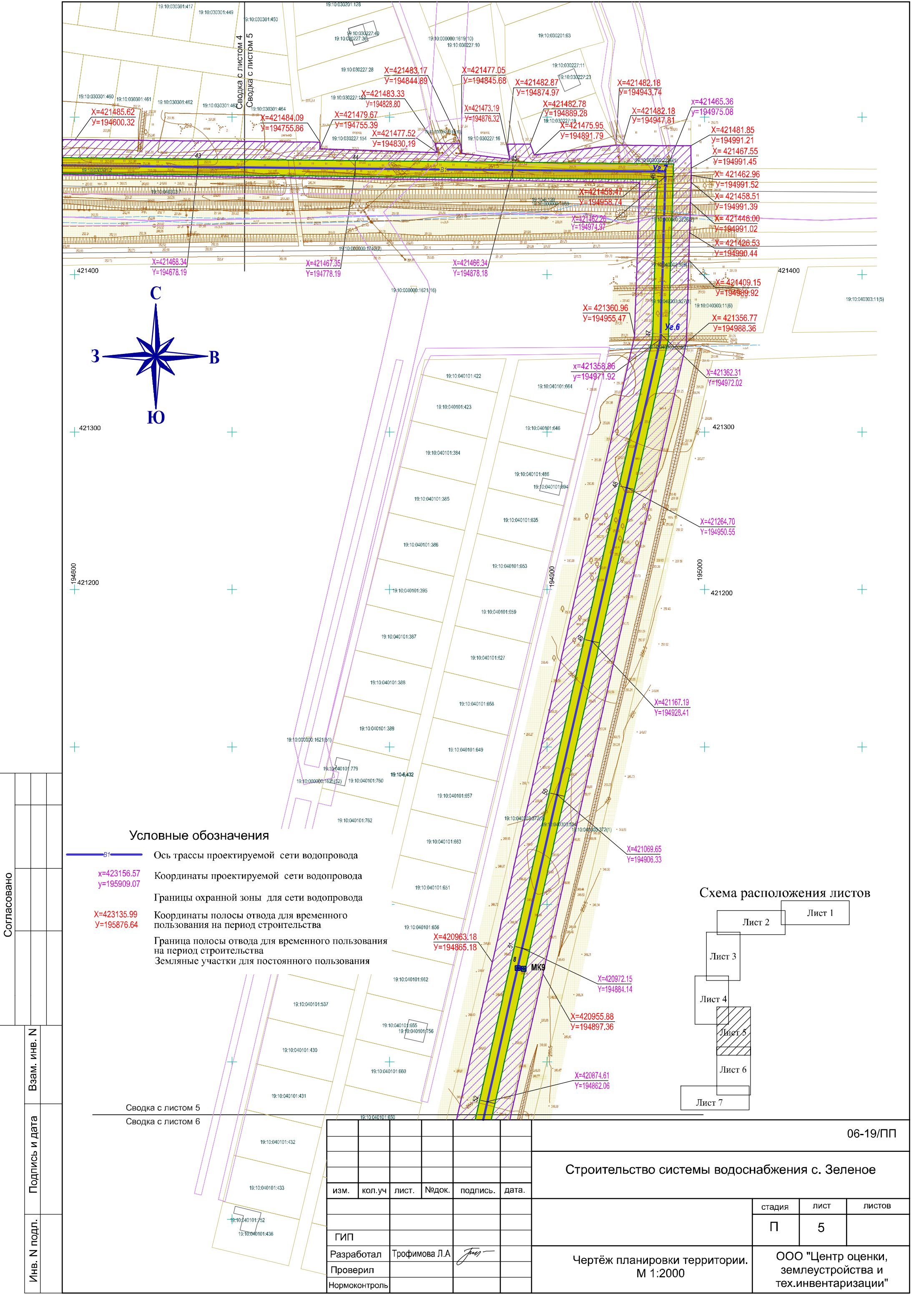
Чертёж планировки территории.  
М 1:2000

ООО "Центр оценки,  
землеустройства и  
тех.инвентаризации"





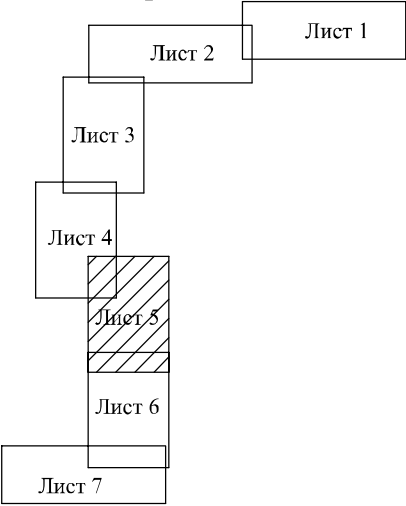




Условные обозначения

- B1 — Ось трассы проектируемой сети водопровода
- x=423156.57  
y=195909.07 Координаты проектируемой сети водопровода
- Границы охранной зоны для сети водопровода
- X=423135.99  
Y=195876.64 Координаты полосы отвода для временного пользования на период строительства
- Граница полосы отвода для временного пользования на период строительства
- Земляные участки для постоянного пользования

Схема расположения листов



изм.	кол.уч	лист	№док	подпись	дата
ГИП					
Разработал	Трофимова Л.А.				
Проверил					
Нормоконтроль					

06-19/ПП		
Строительство системы водоснабжения с. Зеленое		
стадия	лист	листов
П	5	
Чертёж планировки территории. М 1:2000		ООО "Центр оценки, землеустройства и тех.инвентаризации"







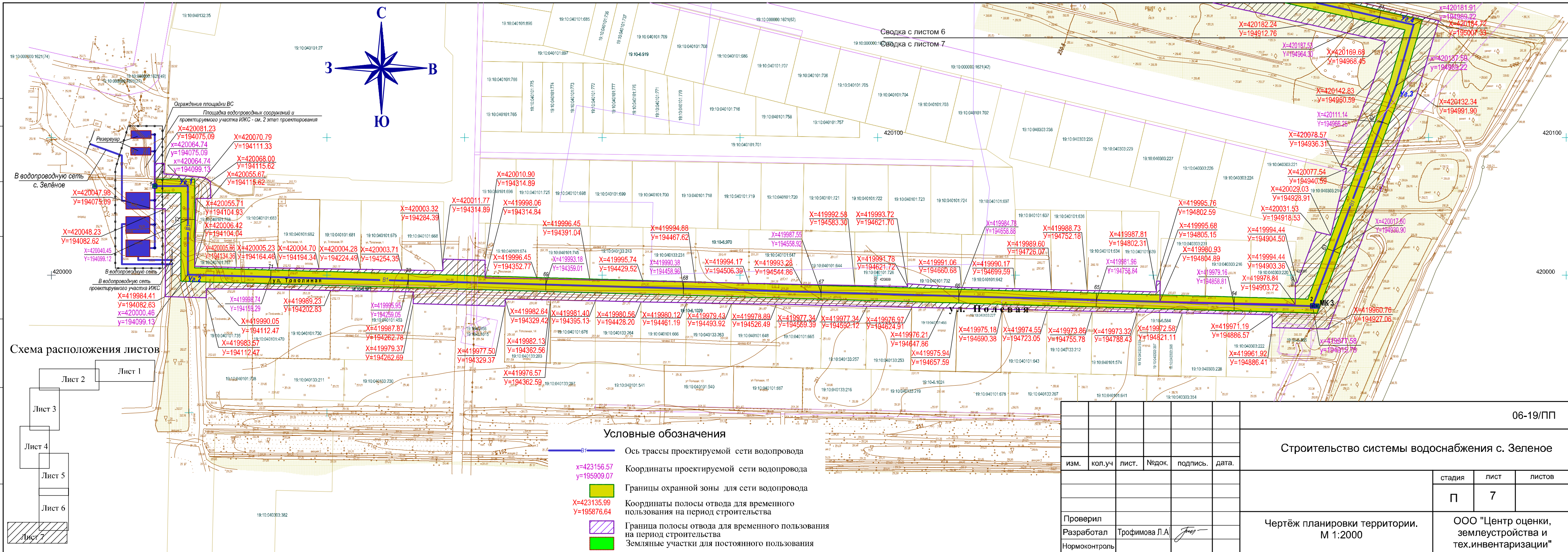
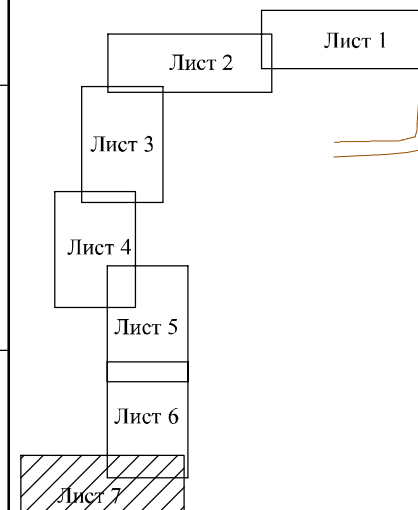
Согласовано

Взам. инв. №

Подпись и дата

Инв. № подл.

Схема расположения листов



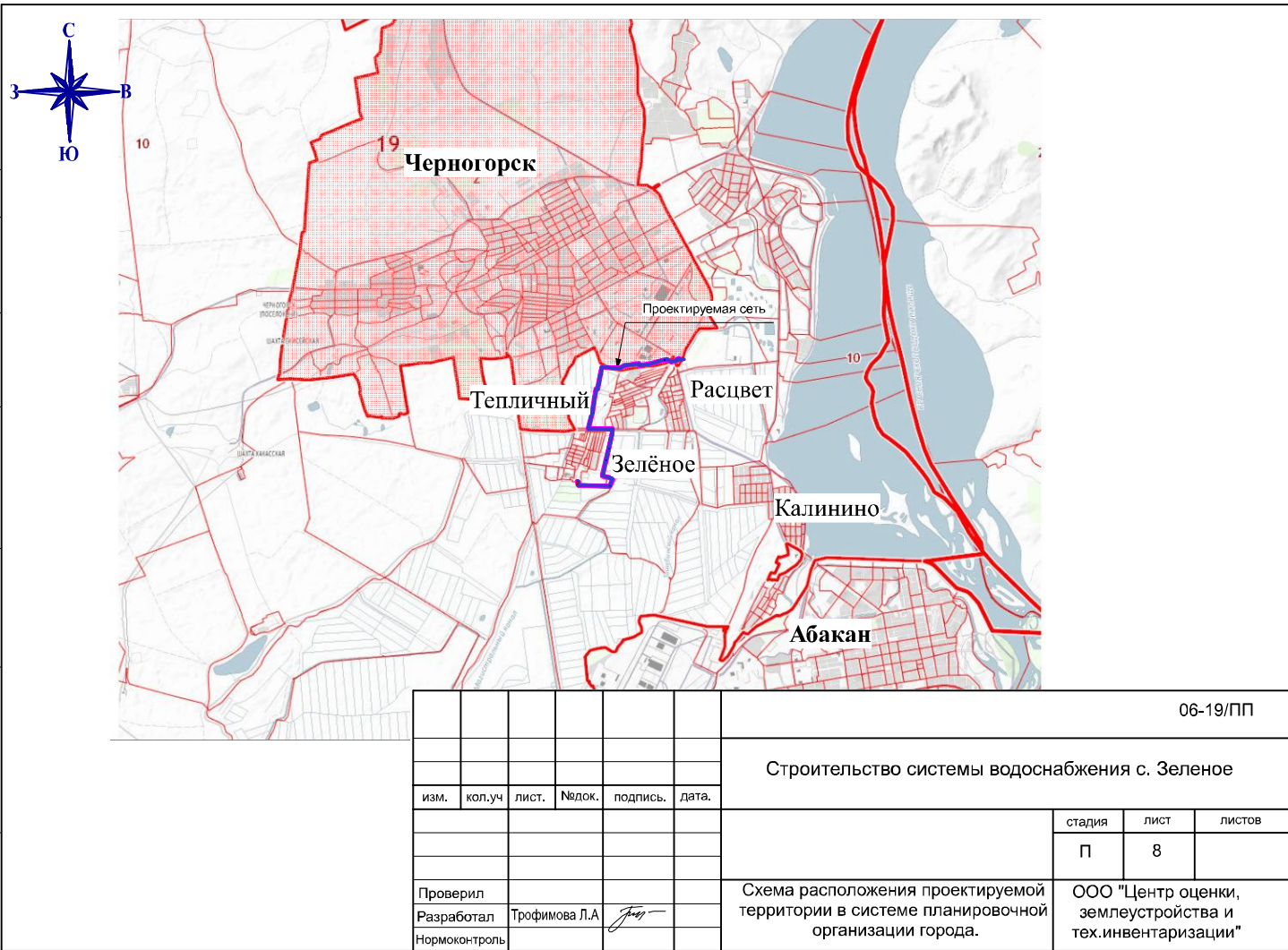
Условные обозначения

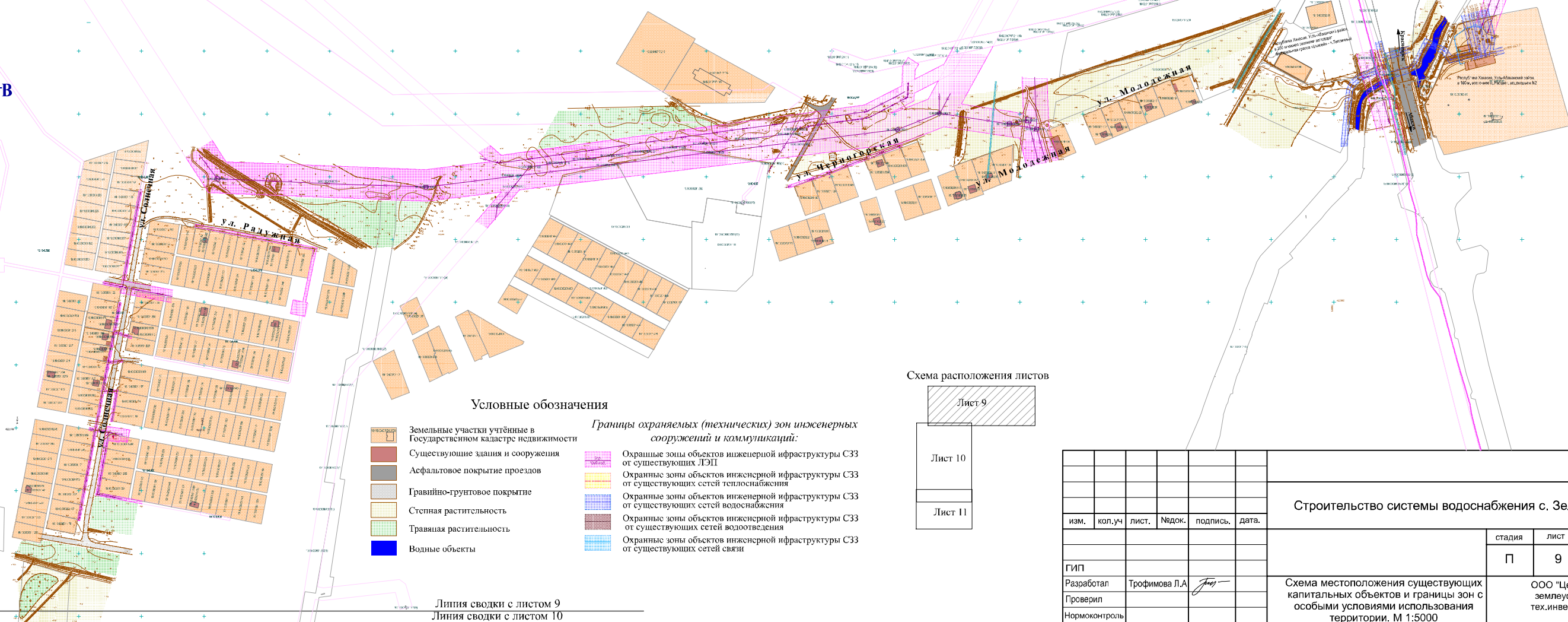
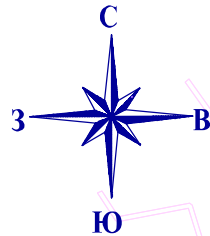
- Ось трассы проектируемой сети водопровода
- Координаты проектируемой сети водопровода
- Границы охранной зоны для сети водопровода
- Координаты полосы отвода для временного пользования на период строительства
- Граница полосы отвода для временного пользования на период строительства
- Земляные участки для постоянного пользования

06-19/ПП					
Строительство системы водоснабжения с. Зелёное					
изм.	кол.уч	лист.	№ док.	подпись	дата.
Проверил					
Разработал	Трофимова Л.А.				
Нормоконтроль					
Чертёж планировки территории. М 1:2000					
ООО "Центр оценки, землеустройства и тех.инвентаризации"					
стадия					
лист					
листов					
П					
7					
листов					




Согласовано	Взам. инв. N
	Подпись и дата
Инв. N подл.	





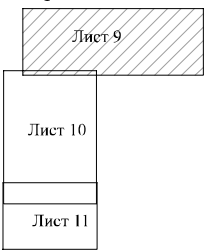
Условные обозначения

- Земельные участки учтённые в Государственном кадастре недвижимости
- Существующие здания и сооружения
- Асфальтовое покрытие проездов
- Гравийно-грунтовое покрытие
- Степная растительность
- Травяная растительность
- Водные объекты

Границы охраняемых (технических) зон инженерных сооружений и коммуникаций:

- Охраняемые зоны объектов инженерной инфраструктуры СЗЗ от существующих ЛЭП
- Охраняемые зоны объектов инженерной инфраструктуры СЗЗ от существующих сетей теплоснабжения
- Охраняемые зоны объектов инженерной инфраструктуры СЗЗ от существующих сетей водоснабжения
- Охраняемые зоны объектов инженерной инфраструктуры СЗЗ от существующих сетей водоотведения
- Охраняемые зоны объектов инженерной инфраструктуры СЗЗ от существующих сетей связи

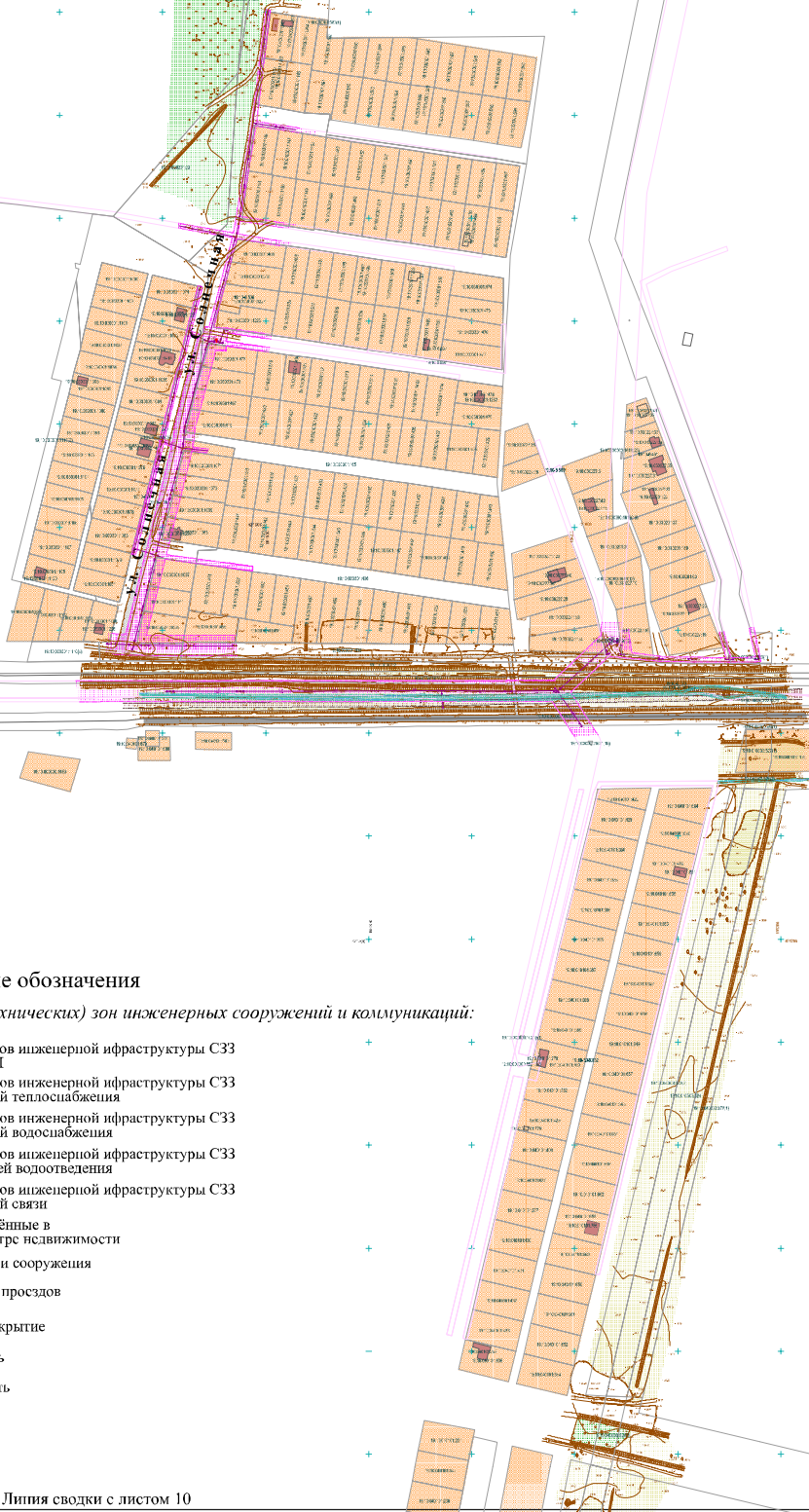
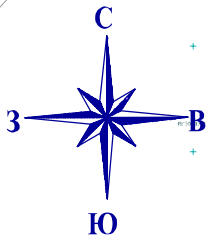
Схема расположения листов



Линия сводки с листом 9  
Линия сводки с листом 10

						Строительство системы водоснабжения с. Зеленое		
изм.	кол.уч	лист	Недок.	подпись	дата		стадия	лист
							П	9
ГИП								листов
Разработал	Трофимова Л.А.					Схема местоположения существующих капитальных объектов и границы зон с особыми условиями использования территории. М 1:5000	ООО "Центр оценки, землеустройства и тех.инвентаризации"	
Проверил								
Нормоконтроль								





Условные обозначения

Границы охраняемых (технических) зон инженерных сооружений и коммуникаций:

- Охраняемые зоны объектов инженерной инфраструктуры СЗЗ от существующих ЛЭП
- Охраняемые зоны объектов инженерной инфраструктуры СЗЗ от существующих сетей теплоснабжения
- Охраняемые зоны объектов инженерной инфраструктуры СЗЗ от существующих сетей водоснабжения
- Охраняемые зоны объектов инженерной инфраструктуры СЗЗ от существующих сетей водоотведения
- Охраняемые зоны объектов инженерной инфраструктуры СЗЗ от существующих сетей связи
- Земельные участки учтенные в Государственном кадастре недвижимости
- Существующие здания и сооружения
- Асфальтовое покрытие проездов
- Гравийно-грунтовое покрытие
- Степная растительность
- Травяная растительность
- Водные объекты

Линия сводки с листом 10

Линия сводки с листом 11

Схема расположения листов

Лист 9

Лист 10

Лист 11

изм.	кол.уч	лист.	Недок.	подпись.	дата.
ГИП					
Разработал	Трофимова Л.А.				
Проверил					
Нормоконтроль					

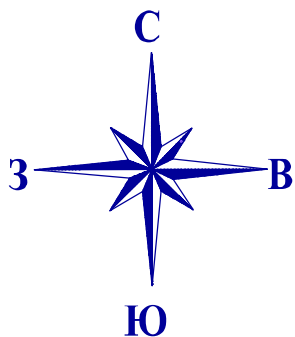
Строительство системы водоснабжения с. Зеленое

Схема местоположения существующих капитальных объектов и границы зон с особыми условиями использования территории. М 1:5000

стадия	лист	листов
П	10	

ООО "Центр оценки, землеустройства и тех.инвентаризации"

Линия сводки с листом 10



### Условные обозначения

Границы охраняемых (технических) зон инженерных сооружений и коммуникаций:

- Охранные зоны объектов инженерной инфраструктуры СЗЗ от существующих ЛЭП
- Охранные зоны объектов инженерной инфраструктуры СЗЗ от существующих сетей теплоснабжения
- Охранные зоны объектов инженерной инфраструктуры СЗЗ от существующих сетей водоснабжения
- Охранные зоны объектов инженерной инфраструктуры СЗЗ от существующих сетей водоотведения
- Охранные зоны объектов инженерной инфраструктуры СЗЗ от существующих сетей связи

- Земельные участки учтённые в Государственном кадастре недвижимости
- Существующие здания и сооружения
- Асфальтовое покрытие проездов
- Гравийно-грунтовое покрытие
- Степная растительность
- Травяная растительность
- Водные объекты

Схема расположения листов

Лист 9

Лист 10

Лист 11

Строительство системы водоснабжения с. Зеленое

изм.	кол.уч	лист.	№док.	подпись.	дата.
------	--------	-------	-------	----------	-------

стадия	ЛИСТ	ЛИСТОВ
--------	------	--------

П

11

Схема местоположения существующих капитальных объектов и границы зон с особыми условиями использования территории. М 1:5000

ООО "Центр оценки, землеустройства и тех.инвентаризации"